

Mise en œuvre d'actions d'amélioration des connaissances au sein de l'Espace naturel sensible de l'étang Saint-Nicolas



Inventaires floristiques complémentaires



Mise en œuvre d'actions d'amélioration des connaissances au sein de l'Espace naturel sensible de l'étang Saint-Nicolas

Inventaires floristiques complémentaires

2018

Rédaction :

GESLIN Julien – Conservatoire botanique national de Brest

Commandé par :

Angers Loire Métropole ; ville d'Angers

Analyse des données et cartographie :

GESLIN Julien – Conservatoire botanique national de Brest

DORTEL Fabien – Conservatoire botanique national de Brest

Photographie de couverture :

Vue sur l'étang Saint-Nicolas et zoom sur le Plantain recourbé [*Plantago holosteum* Scop. var. *holosteum*] – CBN de Brest (Julien Geslin)

Ce document doit être référencé comme suit :

Geslin J., 2018 – *Mise en œuvre d'actions d'amélioration des connaissances au sein de l'Espace naturel sensible de l'étang Saint-Nicolas. Inventaires floristiques complémentaires.* Conservatoire botanique national de Brest, Angers Loire Métropole, ville d'Angers. 8 p. + annexes.

Sommaire

Introduction et objectifs	2
Principes et référentiels	2
<u>1- Objet étudié et référentiel floristique</u>	2
<u>2- Territoire d'étude</u>	
<u>3- Exploitation des données disponibles avant 2018 et méthodologie d'inventaire</u>	3
Résultats	5
<u>1- Bilan des connaissances</u>	5
<u>2- Zoom sur quelques groupes de plantes</u>	6
Conclusion et perspectives	8
Bibliographie	8
Annexes	8

Introduction et objectifs

Un plan de gestion de l'Espace naturel sensible (ENS) de l'étang Saint-Nicolas a été rédigé pour la période 2017-2021 (Loir, 2017), au sein duquel sont déclinés des enjeux de connaissance et de conservation. C'est dans ce cadre que le Conservatoire botanique national de Brest (CBNB) a été sollicité par Angers Loire Métropole (ALM) pour mettre en œuvre une action répondant aux objectifs d'amélioration des connaissances naturalistes et de mise en place des suivis en lien avec les actions de gestion et de restauration. Il ressort que la connaissance actuelle est à parfaire tant qualitativement que quantitativement.

Le principal objectif recherché est de disposer d'une liste de plantes la plus complète possible sur le site d'étude.

Principes et référentiels

1- Objet étudié et référentiel floristique

Seules les plantes vasculaires sont prises en compte dans cette étude : cela comprend donc toutes les plantes dites « supérieures » (plantes à fleurs, fougères) et en exclut les mousses, les algues et les lichens.

De même, seules les plantes sauvages poussant spontanément sont prises en compte dans la présente étude. Celles uniquement cultivées, et n'ayant pas été mentionnées en dehors des lieux de culture, sont donc exclues de l'analyse.

Les noms scientifiques des plantes (noms en latin) suivent la nomenclature du CBNB, à savoir le *Référentiel des Noms d'usage de la Flore de l'Ouest de la France (R.N.F.O.)*. Ce référentiel, consultable en ligne (<http://www.cbnbrest.fr/rnfo/>) rassemble tous les noms des plantes vasculaires de l'Ouest de la France observées sur le terrain ou citées dans des références bibliographiques (Geslin *et al.*, 2010). Il permet par ailleurs de faire le lien avec le *Référentiel taxonomique national pour la faune, la flore et la fonge de France métropolitaine et d'outre-mer (TAXREF)*, élaboré et diffusé par le Muséum national d'Histoire naturelle.

2- Territoire d'étude

Le territoire d'étude est constitué par l'ENS « Étang Saint-Nicolas » totalisant une superficie de 147 hectares dont la propriété est partagée entre la ville d'Angers et Angers Loire Métropole (Loir, 2016).

Il est à cheval sur trois communes : essentiellement Angers (rive sud), Avrillé (rive nord) et Beaucouzé pour une petite partie à l'ouest (cf. figure 1).

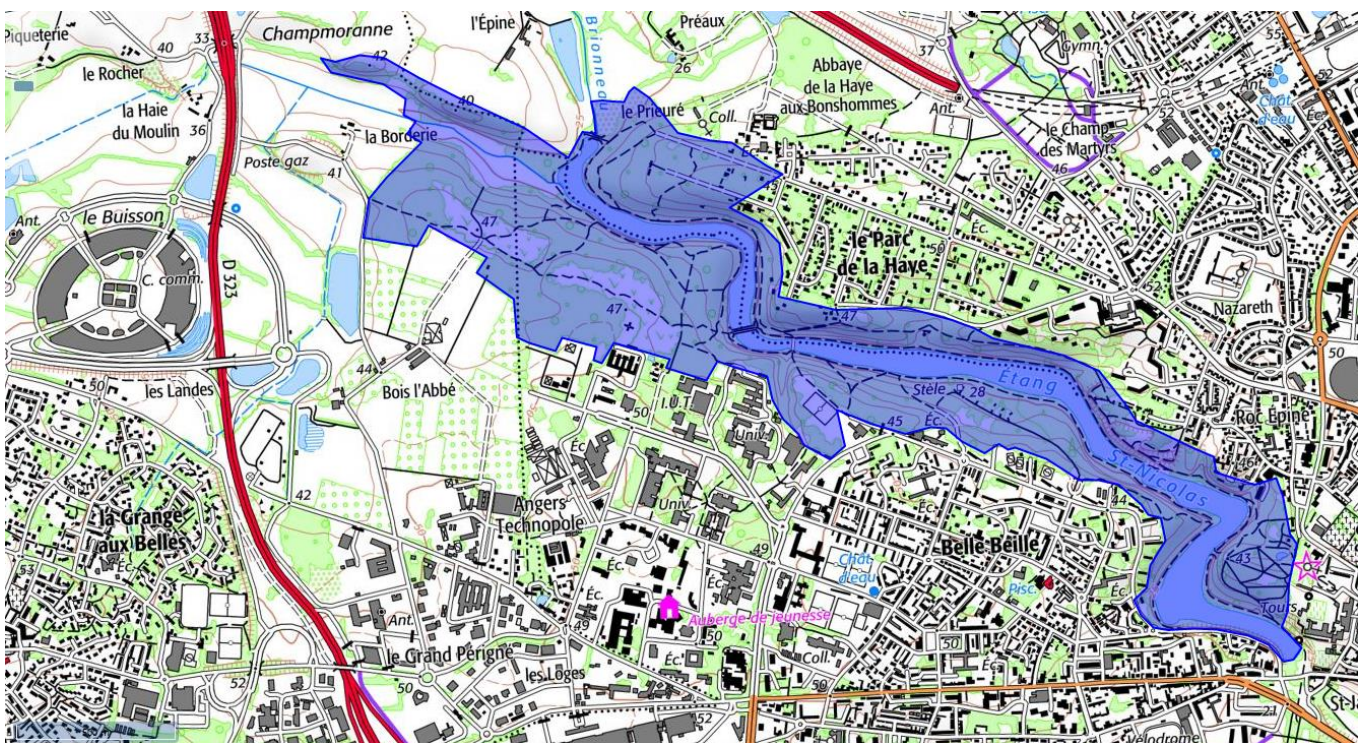


Figure 1 : zone d'étude de l'ENS « Étang Saint-Nicolas »

3- Exploitation des données disponibles avant 2018 et méthodologie d'inventaire

Les inventaires floristiques de terrain repose sur de multiples étapes : temps pour la préparation des inventaires (repérage sur carte, synthèse historique), détermination de plantes après le passage sur le terrain, saisie des observations afin que la connaissance floristique recueillie intègre la base de données *Calluna* du CBNB.

Un bilan et une analyse des inventaires réalisés au sein de l'ENS « Étang Saint-Nicolas » sont proposés ci-dessous. Il est possible d'aller plus loin dans la consultation de listes de plantes par commune et de cartes de répartition : un accès aux données sur la flore est possible sur le site Internet du CBNB *via* son application *eCalluna* (www.cbnbrest.fr/observatoire-plantes/cartes-de-repartition/ecalluna).

L'analyse des observations disponibles dans la base de données *Calluna* du CBNB avant la saison de terrain de 2018 (date d'observation jusqu'à l'année 2017) a permis de mettre en évidence la présence de 60 zones d'inventaires au sein de la zone d'étude.

Bien que l'ENS semble avoir globalement été bien parcouru, quelques zones vides apparaissent cependant à plusieurs endroits. De même, certaines zones d'inventaires ne sont pas strictement incluses dans le périmètre de l'ENS « Étang Saint-Nicolas ». Celles dont au moins 10 % de leur contour se situe en dehors de l'ENS ont été volontairement mises de côté (*cf.* contours en rouge dans la figure 2) du fait qu'il existe un doute concernant la présence effective des plantes observées dans la zone d'étude. Ainsi, 10 zones d'inventaires (cumulant au total 792 observations floristiques) sont dans ce cas et n'ont pas été prises en compte dans les analyses.

A l'inverse, ont été intégrées à la synthèse les zones d'inventaires inscrites à 90 % ou plus dans le périmètre du site d'étude considérant ainsi que les plantes citées sont présentes dans l'ENS de façon certaine. Cela représente 50 polygones ou ponctuels (*cf.* contours en vert dans la figure 2).

En ne conservant que les zones d'inventaires incluses dans 90 % ou plus dans l'ENS, il est possible de mettre en évidence les secteurs devant faire l'objet de compléments d'inventaire (*cf.* figure 3).

L'analyse globale des observations disponibles dans la base de données *Calluna* du CBNB a ainsi permis de déboucher sur des principes généraux pour prioriser les inventaires à mener en 2018 :

- sur les secteurs déficitaires en termes d'inventaires (zones sans inventaires)
- sur les secteurs ayant fait l'objet d'inventaires mais dont les dates d'observation sont anciennes
- sur les secteurs ayant fait l'objet d'inventaires mais dont les contours ne sont pas strictement inscrits dans le périmètre de l'ENS et pour lesquels il subsiste un doute concernant la présence effective des plantes observées au sein de la zone d'étude.
- sur les mentions historiques (généralement du 19^{ème} siècle ou début 20^{ème}) stipulant les localités de « l'étang Saint-Nicolas » ou du « bois de la Haie/Haye » notamment. L'objectif est la recherche de plantes présumées disparues sur le site d'étude.

L'ensemble de ces éléments a également été croisé avec d'autres paramètres comme la diversité des milieux présents sur site (prairie, ruisseau, boisement, affleurement..) et la période optimale pour l'observation des différentes plantes.

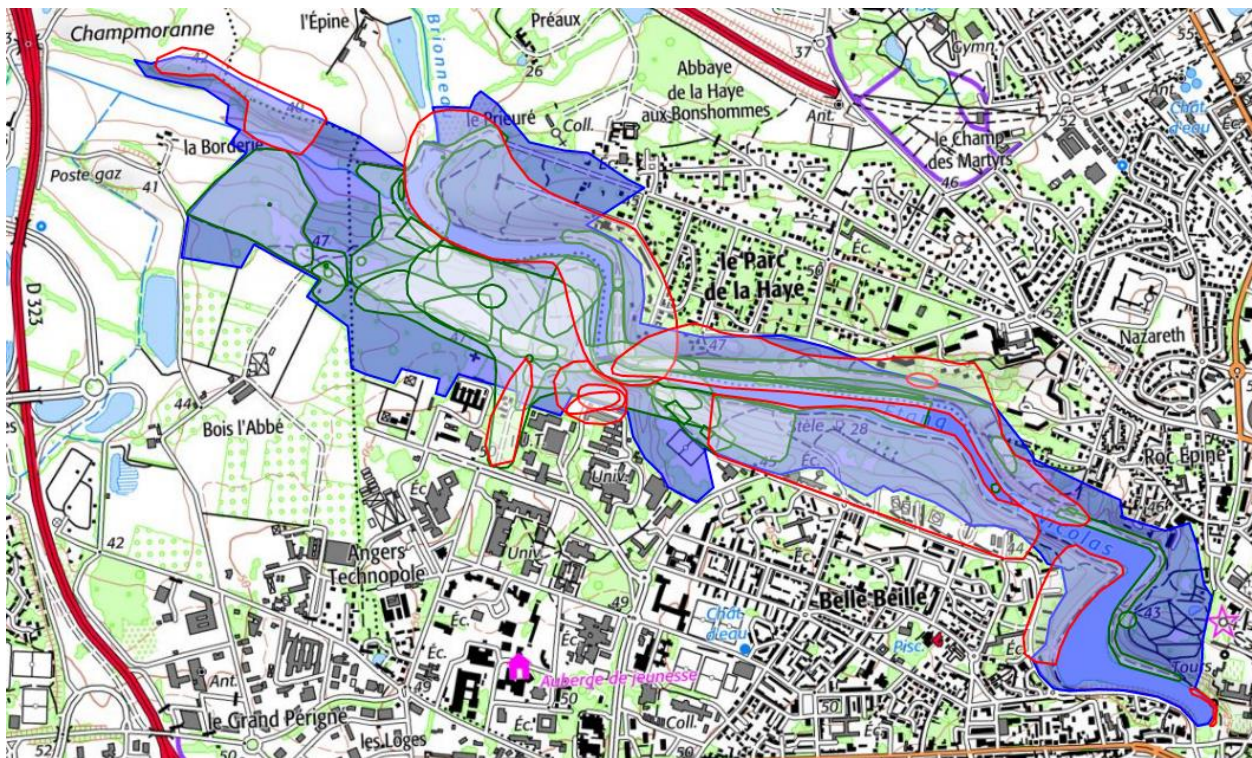


Figure 2 : localisation des 60 zones d'inventaire disponibles au sein de la zone d'étude dans la base de données Calluna du CBNB avant la saison de terrain de 2018.

- : zones d'inventaires non prises en compte (<90% dans l'ENS)
- : zones d'inventaires prises en compte (≥90% dans l'ENS)
- : périmètre de l'ENS

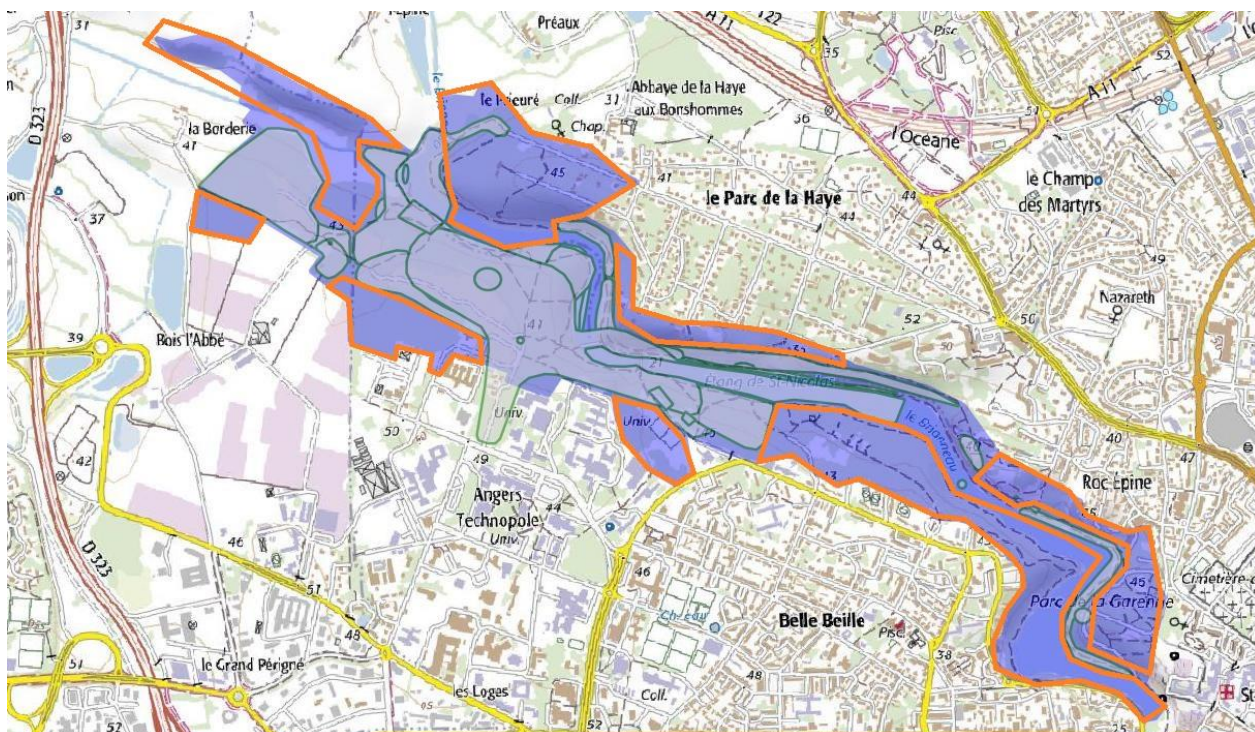


Figure 3 : secteurs devant faire l'objet d'inventaires complémentaires en 2018 (contours de couleur orange).

- : zones d'inventaires prises en compte (≥90% dans l'ENS)
- : périmètre de l'ENS

Résultats

Sur la base des critères évoqués en méthodologie (inventaires inscrits dans l'ENS à 90 % ou plus ; mentions historiques stipulant les localités de « l'étang Saint-Nicolas »...), une extraction des données contenues dans la base *Calluna* du CBNB a été faite le 27 novembre 2018. Elle a permis de mobiliser au total 4413 observations floristiques toutes périodes confondues réparties entre 3743 données terrain (sur 116 zones d'inventaire) et 670 données issues de la bibliographie.

Les données de terrain proviennent de la Ligue pour la Protection des Oiseaux (1%), du réseau des observateurs du CBNB (30%) et des salariés du CBNB (69%).

La bibliographie et les herbiers concernés sur le site d'étude ont rapporté 670 observations floristiques issues de 34 références différentes (cf. annexe 1).

1- Bilan des connaissances

Au cours de l'année 2018, les inventaires ont été menés durant quatre journées durant les mois de mai, juin et août. Cela a permis de réaliser 66 relevés de terrain (cf. figure 4).

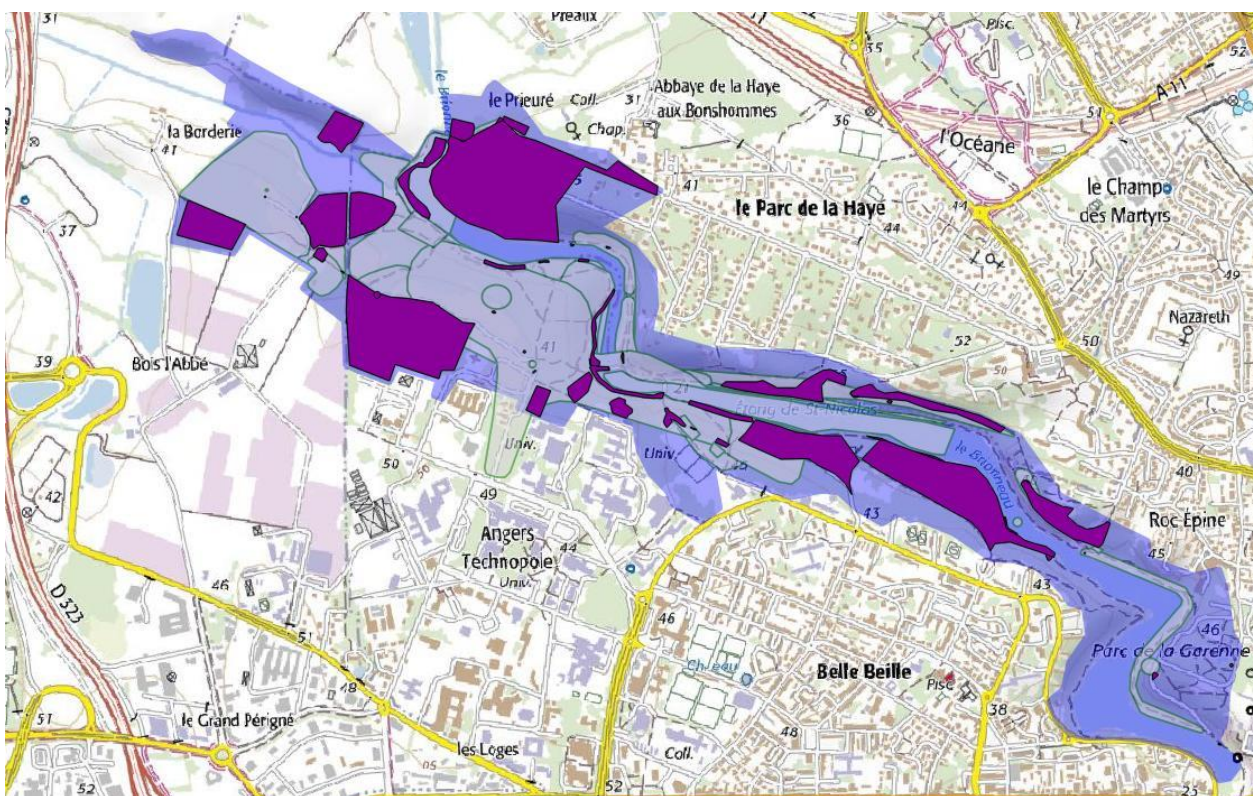


Figure 4 : zones d'inventaire réalisées en 2018 (polygones violacés).

— : zones d'inventaires pris en compte ($\geq 90\%$ dans l'ENS)

- - - : périmètre de l'ENS

Les 66 inventaires réalisés en 2018 ont permis de recueillir 1933 observations floristiques (soit près de 44 % du total des données disponibles) et d'identifier 496 taxons différents. L'analyse détaillée de ces éléments va permettre de mettre en évidence les améliorations de connaissance et de proposer des orientations concernant certaines modalités de gestion du site.

L'ensemble des données mobilisées au sein de l'ENS (inventaires terrain, bibliographie, herbiers) permet d'obtenir les résultats suivants :

	Avant 2018	En 2018	Toutes périodes confondues
Nombre de relevés*	50	66	116
Nombre de taxons	649	496	769
Nombre d'observations	2480	1933	4413

**Nota bene* : les relevés pris en compte ici ne concernent que les inventaires de terrain inscrits dans le périmètre ENS à 90 % ou plus.

2- Zoom sur quelques groupes de plantes

Les inventaires de terrain en 2018 ont permis de recueillir **1933 observations supplémentaires** au sein de l'ENS (soit une progression de près de 44 %).

Cette acquisition de données permet de mettre en évidence le recensement de **103 taxons non répertoriés jusqu'à présent** sur le site d'étude (cf. annexe 2), soit une progression de plus de 13 %. Il s'agit de nouvelles espèces découvertes et de certaines sous-espèces ou variétés qui sont précisées. Parmi elles, on relève **3 nouvelles plantes invasives avérées** (Dortel et Geslin, 2016) : l'Aster lancéolé (*Aster lanceolatus*), la Jussie faux-pourpier (*Ludwigia peploides*) et l'Ailante glanduleux (*Ailanthus altissima*). Pour ce dernier, il est à noter que, malgré l'absence de signalement, cet arbre doit être présent sur le site depuis longtemps.

Du fait de sa situation en bordure de ville notamment, le site d'étude compte de nombreuses plantes exotiques qui se sont échappées dans le milieu naturel. D'importants secteurs sont par exemple colonisés par le Laurier palme (*Prunus laurocerasus*) qui forme des peuplements monospécifiques à de nombreux endroits.

Exemples de plantes découvertes au cours de la saison de terrain 2018 :



Jussie faux-pourpier (*Ludwigia peploides*)

Photos : CBN Brest (Julien Geslin)



Laîche pâle (*Carex pallescens*)

Des recherches actives dans les milieux propices et les localités signalées historiquement ont été entreprises concernant les plantes présumées disparues (signalées avant 2000 pour la dernière fois). Suite aux prospections de terrain en 2018, **21 plantes non revues récemment** (signalées avant 2000) ont pu être retrouvées : elles sont récapitulées dans l'annexe 3.

Exemples de plantes typiques des affleurements rocheux et zones humides répertoriées avant 2000 et redécouvertes au cours de la saison de terrain 2018 :



Orpin d'Angleterre (*Sedum anglicum*)



Fenouil d'eau (*Oenanthe aquatica*)

Photos : CBN Brest (Julien Geslin)

Photo : CBN Brest (Julien Geslin)

Les plantes dites « patrimoniales » (Dortel *et al.*, 2015) encore connues sur le site après 2000 ont été particulièrement recherchées en 2018. On peut citer l'Orpin d'Angers (*Sedum andegavense*) et l'Etoile d'eau (*Damasonium alisma*), protégées nationalement ; ainsi que la Laïche appauvrie (*Carex depauperata*) et le Plantain recourbé (*Plantago holosteum* var. *holosteum*), protégées régionalement.



Protégé à l'échelle de la France et faisant l'objet d'un plan régional de conservation en Pays de la Loire (Lacroix, 2004), l'Orpin d'Angers a été signalé pour la dernière fois en 2015 au sein de l'ENS. Des recherches ciblées au cours de l'année 2018 n'ont malheureusement pas permis de le revoir.

Un catalogue de l'ensemble des plantes recensées toutes périodes confondues au sein de l'ENS est proposé en annexe 4.

Conclusion et perspectives

L'étang Saint-Nicolas est bien connu des botanistes angevins et peut être considéré comme un site majeur dans le Maine-et-Loire tant sa richesse floristique est importante sur un espace relativement restreint.

Après avoir analysé les données disponibles dans la bibliographie ainsi que celles recueillies plus récemment au cours d'inventaires de terrain, le CBN de Brest a pu dresser un état des lieux concernant la flore vasculaire de l'ENS « Etang Saint-Nicolas ». En vue d'améliorer les connaissances du site, des secteurs géographiques et espèces ont été identifiés afin d'orienter des compléments d'inventaires ou une actualisation au cours de l'année 2018.

De nombreux relevés de terrain ont ainsi été menés et données recueillies. Ils ont par exemple permis de recenser de nouvelles plantes jamais signalées auparavant au sein de l'ENS ou encore de redécouvrir certaines présumées disparues. Des plantes à enjeux ont été recherchées sur leurs localités historiques mais aussi dans d'autres secteurs afin de tenter de découvrir de nouvelles stations.

Même s'il est toujours possible d'affiner les choses, on peut aujourd'hui considérer que la connaissance de la composition et de la répartition des plantes sauvages du site est bonne. Du fait de sa situation à proximité de la ville et d'une fréquentation importante par le public, la flore peut évoluer relativement rapidement ce qui nécessitera des actualisations régulières. Par ailleurs, il est important de signaler que certains groupes taxonomiques restent encore méconnus : on peut ainsi citer des groupes complexes comme les Epervières (*Hieracium*), les Pissenlits (*Taraxacum*) ou encore les Ronces (*Rubus*). Ceci est particulièrement vrai pour ce dernier groupe où de nombreuses espèces de *Rubus* nouvelles pour la science ont été décrites à l'étang Saint-Nicolas il y a environ 100-150 ans (David Mercier, *comm. pers.*, 2018) : certains ronciers pourraient par exemple mériter une attention particulière, voire être préservés.

Il ressort de cette étude que la gestion du site est un élément fondamental pour la préservation de la biodiversité. Le plan de gestion de l'ENS (Loir, 2017) définit ainsi les actions à engager sur plusieurs années. Les inventaires réalisés au cours de l'année 2018 auront également permis de mettre en exergue certains points déjà soulevés concernant les plantes à enjeux de préservation, comme l'Orpin d'Angers non revu depuis 2015, ainsi que les plantes exotiques envahissantes qui est une thématique très prégnante sur le site d'étude.

Bibliographie

Dortel F., Geslin J., 2016 – *Liste des plantes vasculaires invasives des Pays de la Loire. Liste 2015*. DREAL Pays de la Loire. Brest : Conservatoire botanique national de Brest, 36 p., 3 annexes.

Dortel F., Magnanon S., Brindejone O., 2015 – *Liste rouge de la flore vasculaire des Pays de la Loire - Evaluation des menaces selon la méthodologie et la démarche de l'UICN* : Document validé par l'UICN le 21/10/2015 et par le CSRPN le 26/11/2015. DREAL Pays de la Loire / Région des Pays de la Loire. Brest : Conservatoire botanique national de Brest, 53p. & annexes

Geslin J., Magnanon S., Brindejone O., 2010 – Le "RNFO", référentiel nomenclatural de la flore de l'ouest de la France. *E.R.I.C.A.*, **23** : 111-116.

Geslin J. (coord.), Lacroix P. (coord.), Le Bail J., Guyader D., Cbnb (eds.), 2015 – *Atlas de la flore de Maine-et-Loire. Flore vasculaire*. Turriers : Naturalia publications. (Atlas floristique des Pays de la Loire), 608 p.

Lacroix P., 2004 - *Plan de conservation en faveur de l'orpin d'Angers (Sedum andegavense (DC.) Desv.) en région Pays de la Loire*. DIREN des Pays de la Loire / Conseil régional des Pays de la Loire. Nantes : Conservatoire botanique national de Brest, 21 p.

Loir O., 2016 - *Espace naturel sensible « étang Saint-Nicolas ». Partie 1 : diagnostic*. Ligue pour la protection des oiseaux - Anjou / Ville d'Angers, 77 p. + annexes.

Loir O., 2017 - *Espace naturel sensible « Étang Saint-Nicolas ». Plan de gestion 2017-2021, partie 2*. Ville d'Angers / Angers Loire Métropole. Angers : Ligue pour la protection des oiseaux - Anjou, 46 p.

Annexes

Annexe 1 : Sources bibliographiques et observations à l'échelle communale mobilisées

Boreau A., 1857 - Notice sur un ouvrage inédit de botanique de Merlet la Boulaie. <i>Mémoires de la Société académique de Maine-et-Loire</i> , 1 : 70-78.
Boreau A., 1859 - <i>Catalogue raisonné des plantes phanérogames qui croissent naturellement dans le département de Maine-et-Loire</i> . Angers : Imprimerie de Cosnier et Lachèse, 216 p.
Boreau A., 1860 - Résumé des principales herborisations faites en Maine et Loire, en 1859. <i>Mémoires de la Société académique de Maine-et-Loire</i> , 8 : 13-21.
Boreau A., 1862 - Précis des principales herborisations faites en Maine-et-Loire en 1861. <i>Mémoires de la Société académique de Maine-et-Loire</i> , 12 : 41-56.
Boreau A., 1863 - Précis des principales herborisations faites en Maine-et-Loire en 1862. <i>Mémoires de la Société académique de Maine-et-Loire</i> , 13-14 : 23-54.
Boreau A., 1866 - Précis des principales herborisations faites en Maine-et-Loire, en 1865. <i>Mémoires de la Société académique de Maine-et-Loire</i> , 20 : 52-65.
Bouvet G., 1874 - Plantes rares ou nouvelles pour le département de Maine-et-Loire. <i>Bulletin de la Société d'études scientifiques d'Angers</i> , 3 : 93-137.
Bouvet G., 1876 - Additions à la flore de Maine-et-Loire (observations de l'année 1874). <i>Bulletin de la Société botanique de France</i> , 22 (session) : LVIII-LXIII.
Braud S., Charrier M., Mourgaud G., 1999 - Les ptéridophytes du Maine-et-Loire. Inventaire et cartographie. <i>E.R.I.C.A.</i> , 12 : 62 p.
Delaunay G., 2004 - Contribution à l'étude de la flore du Maine-et-Loire : quelques observations récentes dans la dition et ses proches environs. <i>Le Monde des plantes</i> , 483 : 29-31.
Des Abbayes H., Claustres G., Corillion R., Dupont P., 1971 - <i>Flore et végétation du Massif armoricain, tome 1. Flore vasculaire</i> . Saint-Brieuc : Presses universitaires de Bretagne, 1226 p.
Données communales Hugues Tinguy -Atlas 49
Gallois J., 1886 - Séance du 15 octobre 1885. <i>Bulletin de la Société d'études scientifiques d'Angers</i> , 15 : 17-20.
Georges N., 2005 - Souvenirs de botanique angevine. <i>Le Monde des plantes</i> , 488 : 2-4.
Geslin J., Zambettakis C., Poux L., Philippon D., Prelli R., Hardy F., Ragot R., Diard L., Chagneau D., Douillard E., Gabory O., Jarri B., Rivière G., Dupont P., 2003 - Bilan des découvertes intéressantes de l'année 2002. <i>E.R.I.C.A.</i> , 17 : 77-124.
Herbier de Soland (Université catholique de l'Ouest - Angers)
Herbier E. POIRIER (AgroCampus - Angers)
Herbier GRELON et LÉBOULCH & herbier GRELON (AgroCampus - Angers)
Herbier Trouillard (Université catholique de l'Ouest - Angers)
Herbiers issus du Muséum des Sciences Naturelles de la ville d'Angers
Hy F.-C. (abbé), 1888 - Quatrième note sur les herborisations de la Faculté des sciences. <i>Mémoires de la Société d'agriculture, sciences et arts d'Angers</i> , 4(1) : 59-75.
Hy F.-C. (abbé), 1895 - Sur quelques chênes hybrides observés aux environs d'Angers. <i>Bulletin de la Société botanique de France</i> , 42(6) : 552-560.
Photoflora - Base de données de photos de plantes d'Europe
Piron M., 1980 - <i>La flore du Saumurois</i> . éd. 2. [s.l.], 460 p.
Préaubert E., 1902 - Relevé d'observations botaniques intéressant la flore vasculaire de l'Anjou. 1901-1902. <i>Bulletin de la Société d'études scientifiques d'Angers</i> , 31 : 158-173
Préaubert E., 1906 - Résultats d'herborisations en Anjou de 1902 à 1905 (flore vasculaire). <i>Bulletin de la Société d'études scientifiques d'Angers</i> , 35 : 63-79.
Préaubert E., 1909 - Résultats d'herborisations en Anjou de 1906 à 1908 (flore vasculaire). <i>Bulletin de la Société d'études scientifiques d'Angers</i> , 38 : 33-58.
Préaubert E., 1922 - Relevé d'herborisations en Anjou années 1919-20-21 (flore vasculaire). <i>Bulletin de la Société d'études scientifiques d'Angers</i> , 51 : 29-43.
Préaubert E., 1926 - Relevé d'herborisations en Anjou années 1924-1925. <i>Bulletin de la Société d'études scientifiques d'Angers</i> , 55 : 79-92.
Préaubert E., 1928 - Relevé d'herborisations en Anjou années 1926-1927. <i>Bulletin de la Société d'études scientifiques d'Angers</i> , 57 : 37-59.
Préaubert E., 1931 - Relevé d'herborisations en Anjou années 1930-1931. <i>Bulletin de la Société d'études scientifiques d'Angers</i> , 61 : 47-68.
Ravain (abbé), 1876 - Rapport sur l'excursion faite à l'étang de Saint-Nicolas, le 22 juin. <i>Bulletin de la Société botanique de France</i> . Comptes rendus des séances, 22(session) : LXVIII-LXX.
SBF, 1876 - Session extraordinaire tenue à Angers en juin 1875. <i>Bulletin de la Société botanique de France</i> , 1875, t. 22 (session), XCII p.
Soland A. (de), 1857 - Compte rendu des excursions de la société linnéenne de Maine-et-Loire. <i>Annales de la Société linnéenne du département de Maine-et-Loire</i> , 2 : 296-318.

Annexe 2 : taxons signalés pour la première fois en 2018 au sein de l'ENS

 Liste Rouge PDL_2015 (Dortel *et al.*, 2015) ; Exotique envahissante PDL_2015 (Dortel et Geslin, 2016)

Noms scientifiques du CBNB (R.N.F.O.)	Correspondance au référentiel national (TAXREF v11)	Noms vernaculaires	1ère date d'observation	Dernière date d'observation	Liste Rouge PDL_2015	Protection nationale_1982	Protection régionale_1993	Exotique envahissante PDL_2015	Directive Habitats_1992	Angers	Avrillé	Beaucouzé
<i>Acer campestre</i> L. subsp. <i>campestre</i> var. <i>campestre</i>	<i>Acer campestre</i> var. <i>campestre</i> L., 1753	Érable à fruits glabres	31/05/2018	05/06/2018						x		
<i>Acer campestre</i> L. subsp. <i>campestre</i> var. <i>hebecarpum</i> DC.	<i>Acer campestre</i> var. <i>hebecarpum</i> DC., 1828		05/06/2018	05/06/2018						x		
<i>Acer platanoides</i> L.	<i>Acer platanoides</i> L., 1753	Erable plane / Erable blanc	17/05/2018	31/05/2018						x	x	
<i>Ailanthus altissima</i> (Mill.) Swingle	<i>Ailanthus altissima</i> (Mill.) Swingle, 1916	Ailante glanduleux	31/05/2018	30/08/2018				IA1i		x		
<i>Alisma lanceolatum</i> With.	<i>Alisma lanceolatum</i> With., 1796	Plantain d'eau à feuilles lancéolées / Plantain d'eau lancéolé / Flûteau à feuilles lancéolées	30/08/2018	30/08/2018	LC						x	
<i>Andryala integrifolia</i> L.	<i>Andryala integrifolia</i> L., 1753	Andryale / Andryale à feuilles entières / Andryale sinué	17/05/2018	05/06/2018	LC					x		x
<i>Apium nodiflorum</i> (L.) Lag. var. <i>nodiflorum</i>	<i>Helosciadium nodiflorum</i> var. <i>nodiflorum</i> (L.) W.D.J.Koch, 1824		17/05/2018	30/08/2018	LC					x	x	x
<i>Arenaria serpyllifolia</i> L. subsp. <i>leptoclados</i> (Rchb.) Nyman	<i>Arenaria serpyllifolia</i> subsp. <i>leptoclados</i> (Rchb.) Nyman, 1878	Sabline à parois fines / Sabline à rameaux fins	05/06/2018	05/06/2018	LC					x		
<i>Arrhenatherum elatius</i> (L.) P.Beauv. ex J.Presl & C.Presl n-subsp. <i>hyb</i>			31/05/2018	05/06/2018						x		
<i>Asplenium trichomanes</i> L. subsp. <i>quadrivalens</i> D.E.Mey.	<i>Asplenium trichomanes</i> subsp. <i>quadrivalens</i> D.E.Mey., 1964	Capillaire des murs / Capillaire rouge des murailles / Doradille faux-capillaire	31/05/2018	31/05/2018	LC					x		
<i>Aster lanceolatus</i> Willd.	<i>Symphotrichum lanceolatum</i> (Willd.) G.L.Nesom, 1995	Aster lancéolé	30/08/2018	30/08/2018				IA1i			x	
<i>Avena barbata</i> Pott ex Link subsp. <i>barbata</i>	<i>Avena barbata</i> Pott ex Link, 1799	Avoine barbue	17/05/2018	05/06/2018	LC					x	x	
<i>Calystegia sepium</i> (L.) R.Br. subsp. <i>sepium</i>	<i>Calystegia sepium</i> subsp. <i>sepium</i> (L.) R.Br., 181	Liseron des haies / Grand liseron	17/05/2018	30/08/2018						x	x	x
<i>Cardamine flexuosa</i> With.	<i>Cardamine flexuosa</i> With., 1796	Cardamine des bois / Cardamine flexueuse	30/08/2018	30/08/2018	LC						x	
<i>Carduus pycnocephalus</i> L. subsp. <i>pycnocephalus</i>	<i>Carduus pycnocephalus</i> L., 1763	Chardon à capitules serrés / Chardon à épines vertes	31/05/2018	05/06/2018						x	x	
<i>Carex divulsa</i> Stokes subsp. <i>divulsa</i>	<i>Carex divulsa</i> subsp. <i>divulsa</i> Stokes, 1787	Laïche écartée	17/05/2018	05/06/2018	LC					x	x	
<i>Carex muricata</i> L. subsp. <i>lamprocarpa</i> Celak.	<i>Carex pairae</i> F.W.Schultz, 1868	Laïche de paira	31/05/2018	31/05/2018	LC					x		
<i>Carex pallescens</i> L.	<i>Carex pallescens</i> L., 1753	Laïche pâle	31/05/2018	31/05/2018	LC					x		
<i>Ceratophyllum demersum</i> L.		Cornifle nageant / Cératophylle émergé / Cératophylle épineux / Cératophylle immergé	30/08/2018	30/08/2018							x	
<i>Coincya monensis</i> (L.) Greuter & Burdet	<i>Coincya cheiranthos</i> (Vill.) Greuter & Burdet, 1983	Moutarde giroflée / Chou giroflée	05/06/2018	05/06/2018	LC					x		
<i>Conium maculatum</i> L.	<i>Conium maculatum</i> L., 1753	Chue / Ciguë tachetée / Grande ciguë	17/05/2018	31/05/2018	LC					x		x
<i>Conyza sumatrensis</i> (Retz.) E.Walker	<i>Erigeron sumatrensis</i> Retz., 181	Vergerette de sumatra	05/06/2018	05/06/2018				IP2		x		
<i>Cornus mas</i> L.	<i>Cornus mas</i> L., 1753	Cornouille / Cornouiller mâle / Crenouillet	31/05/2018	31/05/2018	DD					x		
<i>Cornus sanguinea</i> L. subsp. <i>australis</i> (C.A.Mey.) Jáv.			30/08/2018	30/08/2018							x	
<i>Cotoneaster lacteus</i> W.W.Sm.	<i>Cotoneaster lacteus</i> W.W.Sm., 1917	Cotonéaster	05/06/2018	05/06/2018						x		
<i>Crepis capillaris</i> (L.) Wallr.	<i>Crepis capillaris</i> (L.) Wallr., 184	Crépis capillaire / Crépide capillaire / Crépis verdâtre / Crépis à tiges capillaires	17/05/2018	05/06/2018	LC					x		x
<i>Crepis vesicaria</i> L. subsp. <i>taraxacifolia</i> (Thuill.) Thell.	<i>Crepis vesicaria</i> subsp. <i>taraxacifolia</i> (Thuill.) Thell. ex Schinz & R.Keller, 1914	Crépis à feuilles de pissenlit	17/05/2018	17/05/2018	LC					x		
<i>Cyperus fuscus</i> L.	<i>Cyperus fuscus</i> L., 1753	Souchet brun	30/08/2018	30/08/2018	LC					x	x	
<i>Digitaria sanguinalis</i> (L.) Scop.	<i>Digitaria sanguinalis</i> (L.) Scop., 1771	Digitaire sanguine	30/08/2018	30/08/2018	LC					x		
<i>Echinochloa crus-galli</i> (L.) P.Beauv.	<i>Echinochloa crus-galli</i> (L.) P.Beauv., 1812	Pied de coq / Panic crête-de-coq / Panic pied-de-coq	30/08/2018	30/08/2018	LC					x		x
<i>Echium vulgare</i> L.	<i>Echium vulgare</i> L., 1753	Vipérine commune / Tavelée / Râpette / Herbe à vipère	05/06/2018	05/06/2018	LC					x		
<i>Eleocharis multicaulis</i> (Sm.) Desv.	<i>Eleocharis multicaulis</i> (Sm.) Desv., 1818	Scirpe à tiges nombreuses	30/08/2018	30/08/2018	LC						x	
<i>Eleocharis palustris</i> (L.) Roem. & Schult. subsp. <i>vulgaris</i> Walters	<i>Eleocharis palustris</i> subsp. <i>waltersii</i> Bureš & Danihelka, 28	Souchet commun	30/08/2018	30/08/2018	DD					x		
<i>Elymus repens</i> (L.) Gould	<i>Elytrigia repens</i> subsp. <i>repens</i> (L.) Desv. ex Nevski, 1934	Chiendent des dunes / Chiendent rampant	05/06/2018	05/06/2018	LC					x		
<i>Equisetum arvense</i> L.	<i>Equisetum arvense</i> L., 1753	Prêle des champs / Queue de renard	30/08/2018	30/08/2018	LC						x	
<i>Equisetum fluviatile</i> L.	<i>Equisetum fluviatile</i> L., 1753	Prêle des eaux / Prêle des bourbiers / Prêle des fleuves / Prêle des rivières	30/08/2018	30/08/2018	LC						x	
<i>Erodium moschatum</i> (L.) L'Hér.	<i>Erodium moschatum</i> (L.) L'Hér., 1789	Bec-de-grue musqué	05/06/2018	05/06/2018	LC						x	
<i>Eryngium campestre</i> L.	<i>Eryngium campestre</i> L., 1753	Fouasse / Chardon roulant / Panicaut champêtre / Panicaut des champs	05/06/2018	05/06/2018	LC					x		
<i>Galium mollugo</i> L. subsp. <i>erectum</i> Syme	<i>Galium mollugo</i> subsp. <i>erectum</i> Syme, 1865	Gaillet dressé	31/05/2018	31/05/2018	LC					x		
<i>Gnaphalium uliginosum</i> L.	<i>Gnaphalium uliginosum</i> L., 1753	Gnaphale des fanges / Gnaphale des mares	30/08/2018	30/08/2018	LC						x	
<i>Hedera helix</i> L. subsp. <i>helix</i>	<i>Hedera helix</i> L., 1753	Lierre grim pant	17/05/2018	30/08/2018	LC					x	x	x
<i>Hieracium gr. umbellatum</i>		Epervière en ombelle / Herbe à l'épervier	05/06/2018	30/08/2018						x	x	

Humulus lupulus L.	Humulus lupulus L., 1753	Houblon	30/08/2018	30/08/2018	LC					x	x	
Hypericum tetrapterum Fr.	Hypericum tetrapterum Fr., 1823	Millepertuis à quatre ailes / Millepertuis ailé	17/05/2018	17/05/2018	LC							x
Impatiens parviflora DC.	Impatiens parviflora DC., 1824	Balsamine à petites fleurs	17/05/2018	02/06/2018				AS5		x	x	
Juglans regia L.	Juglans regia L., 1753	Noyer	17/05/2018	17/05/2018							x	
Juncus bulbosus L. subsp. bulbosus	Juncus bulbosus subsp. bulbosus L., 1753	Jonc bulbeux	05/06/2018	30/08/2018	DD					x		x
Juncus tenuis Willd.	Juncus tenuis Willd., 1799	Jonc grêle / Jonc ténu	31/05/2018	31/05/2018				AS4		x		
Kickxia elatine (L.) Dumort. subsp. elatine	Kickxia elatine (L.) Dumort., 1827	Linaire élatine	31/05/2018	31/05/2018	LC					x		
Lamium galeobdolon (L.) L. subsp. argentatum (Smejkal) J.Duvign.	Lamium galeobdolon subsp. argentatum (Smejkal) J.Duvign., 1987	Lamier jaune à feuilles argentées / Lamier argenté	17/05/2018	05/06/2018						x	x	
Lamium galeobdolon (L.) L. subsp. montanum (Pers.) Hayek	Lamium galeobdolon subsp. montanum (Pers.) Hayek, 1929	Lamier des montagnes	17/05/2018	30/08/2018	LC						x	
Laurus nobilis L.	Laurus nobilis L., 1753	Laurier sauce / Laurier d'apollon	17/05/2018	05/06/2018				IP2		x		
Leontodon saxatilis Lam.	Leontodon saxatilis Lam., 1779	Liondent faux-pissenlit / Thrinicie	31/05/2018	31/05/2018	LC					x		
Leucanthemum ircutianum DC.	Leucanthemum ircutianum subsp. ircutianum DC., 1838		17/05/2018	17/05/2018								x
Lonicera pileata Oliv.			17/05/2018	17/05/2018						x		
Ludwigia peploides (Kunth) P.H.Raven	Ludwigia peploides (Kunth) P.H.Raven, 1963	Jussie faux-pourpier	30/08/2018	30/08/2018				IA1i/IA3i		x	x	
Mahonia aquifolium (Pursh) Nutt.	Mahonia aquifolium (Pursh) Nutt., 1818	Mahonia à feuilles de houx	17/05/2018	17/05/2018				AS5		x		
Malva neglecta Wallr.	Malva neglecta Wallr., 1824	Mauve à feuilles rondes / Petite mauve / Fromagère	05/06/2018	05/06/2018	LC						x	
Malva sylvestris L.	Malva sylvestris L., 1753	Mauve des bois / Mauve sauvage / Mauve sylvestre / Grande mauve	05/06/2018	05/06/2018	LC					x		
Mycelis muralis (L.) Dumort.	Lactuca muralis (L.) Gaertn., 1791	Laitue des murailles / Laitue des murs	05/06/2018	05/06/2018	LC					x		
Myosotis discolor Pers. subsp. dubia (Arrond.) Blaise	Myosotis discolor subsp. dubia (Arrond.) Blaise, 1972	Myosotis douteux	17/05/2018	17/05/2018	LC					x		x
Myosotis scorpioides L.	Myosotis scorpioides L., 1753	Myosotis des marais	30/08/2018	30/08/2018	LC					x	x	
Najas marina L.	Najas marina L., 1753	Grande naïade / Naïade marine	30/08/2018	30/08/2018	LC					x		
Nasturtium officinale R.Br. subsp. officinale	Nasturtium officinale W.T.Aiton, 1812	Cresson de fontaine	17/05/2018	30/08/2018	LC						x	x
Orobanche hederæ Vaucher ex Duby	Orobanche hederæ Vaucher ex Duby, 1828	Orobanche du lierre	31/05/2018	05/06/2018	LC					x	x	
Phleum pratense L. subsp. pratense	Phleum pratense subsp. pratense L., 1753	Fléole des prés	31/05/2018	31/05/2018	LC					x		
Picris echioides L.	Helminthotheca echioides (L.) Holub, 1973	Helminthie / Picride fausse-vipérine / Picris fausse-vipérine	17/05/2018	05/06/2018	LC					x	x	x
Picris hieracioides L.	Picris hieracioides L., 1753	Picride fausse-épervière / Picris fausse-épervière	17/05/2018	17/05/2018	LC					x		
Plantago major L. subsp. intermedia (Gilib.) Lange	Plantago major subsp. intermedia (Gilib.) Lange, 1856	Grand plantain	30/08/2018	30/08/2018	LC						x	
Poa bulbosa L. subsp. bulbosa var. vivipara Borkh.	Poa bulbosa subsp. vivipara (Koeler) Arcang., 1882		17/05/2018	05/06/2018	LC					x		
Poa pratensis L. subsp. pratensis	Poa pratensis subsp. pratensis L., 1753	Pâturin des prés	05/06/2018	05/06/2018	LC					x		
Polygonum aviculare L.	Polygonum aviculare L., 1753	Renouée des oiseaux / Traînasse / Cochenaille / Chénots / Herbe à cochon / Herbe aucholéra	31/05/2018	05/06/2018	LC					x	x	
Polygonum persicaria L.	Persicaria maculosa Gray, 1821	Renouée persicaire / Queurage / Persicaire / Curage	30/08/2018	30/08/2018	LC					x	x	
Pyracantha coccinea M.Roem.	Pyracantha coccinea M.Roem., 1847	Buisson ardent	17/05/2018	17/05/2018								x
Quercus ilex L. subsp. ilex	Quercus ilex L., 1753	Yeuse / Chêne vert	31/05/2018	05/06/2018	LC					x	x	
Ranunculus acris L. subsp. acris	Ranunculus acris subsp. acris L., 1753	Bouton d'or / Renoncule âcre	17/05/2018	05/06/2018	LC					x	x	x
Ranunculus ficaria L. subsp. ficaria	Ranunculus ficaria subsp. ficaria L., 1753	Ficaire fausse-renoncule / Renoncule ficaire	17/05/2018	17/05/2018	LC					x	x	x
Ranunculus sceleratus L.	Ranunculus sceleratus L., 1753	Renoncule scélérate	17/05/2018	30/08/2018	LC					x	x	
Raphanus raphanistrum L. subsp. raphanistrum	Raphanus raphanistrum subsp. raphanistrum L., 1753	Radis sauvage / Ravenelle / Ravenelle commune / Russe	05/06/2018	05/06/2018	LC					x		
Reseda luteola L.	Reseda luteola L., 1753	Réséda des teinturiers / Réséda jaunâtre / Gaude	31/05/2018	31/05/2018	LC					x		
Rhamnus alaternus L.	Rhamnus alaternus L., 1753	Nerprun alaterne / Alaterne	05/06/2018	05/06/2018						x		
Rumex crispus L. subsp. crispus	Rumex crispus var. crispus L., 1753	Patience crépue	17/05/2018	17/05/2018	LC					x		
Rumex pulcher L. subsp. pulcher	Rumex pulcher L., 1753	Belle patience / Patience élégante / Violon	31/05/2018	05/06/2018	LC					x	x	
Rumex sanguineus L. var. viridis (Sibth.) W.D.J.Koch	Rumex sanguineus var. viridis (Sibth.) W.D.J.Koch		17/05/2018	30/08/2018	LC					x	x	
Salix alba L. subsp. alba	Salix alba var. alba L., 1753	Saule blanc	30/08/2018	30/08/2018	LC						x	
Salix x rubens Schrank	Salix x rubens Schrank, 1789	Saule rougeâtre / Saule rouge	30/08/2018	30/08/2018							x	
Scleranthus annuus L. subsp. polycarpus (L.) Bonnier & Layens	Scleranthus polycarpus L., 1756	Scléranthe polycarpe	17/05/2018	05/06/2018	DD					x	x	x
Solidago virgaurea L. subsp. virgaurea	Solidago virgaurea subsp. virgaurea L., 1753	Solidage verge d'or	17/05/2018	05/06/2018	LC					x		x
Sparganium erectum L.	Sparganium erectum L., 1753	Ruban d'eau / Rubanier rameux / Grand rubanier	30/08/2018	30/08/2018	LC						x	
Spiraea japonica L.f.			05/06/2018	05/06/2018						x		
Stachys palustris L.	Stachys palustris L., 1753	Epière des marais / Mareux	30/08/2018	30/08/2018	LC					x	x	
Taxus baccata L.	Taxus baccata L., 1753	If / If à baies / If commun	05/06/2018	05/06/2018						x		
Tordylium maximum L.	Tordylium maximum L., 1753	Tordyle élevé / Tordyle majeur / Grand tordyle	05/06/2018	05/06/2018	LC					x		
Torilis arvensis (Huds.) Link subsp. arvensis	Torilis arvensis subsp. arvensis (Huds.) Link, 1821	Torilis des champs	31/05/2018	05/06/2018	LC					x		
Tragopogon porrifolius L. subsp. porrifolius	Tragopogon eriospermus Ten., 1823	Salsifis violet / Salsifis à feuilles de poireau / Salsifis cultivé	17/05/2018	17/05/2018	LC					x		

Trifolium arvense L. subsp. arvense	Trifolium arvense var. arvense L., 1753	Trèfle pied-de-lièvre	05/06/2018	05/06/2018	LC						x		
Trifolium campestre Schreb. subsp. campestre	Trifolium campestre Schreb., 184	Trèfle des champs / Trèfle champêtre / Trèfle jaune	17/05/2018	17/05/2018	LC								x
Urtica dioica L. subsp. dioica	Urtica dioica subsp. dioica L., 1753		30/08/2018	30/08/2018							x	x	
Veronica beccabunga L.	Veronica beccabunga L., 1753	Véronique des ruisseaux / Herbe bleue / Cresson de cheval	17/05/2018	17/05/2018	LC								x
Viburnum tinus L.	Viburnum tinus L., 1753	Laurier tin	17/05/2018	17/05/2018							x		
Vicia sativa L. subsp. segetalis (Thuill.) Celak.	Vicia sativa subsp. segetalis (Thuill.) Celak., 1875	Vesce des moissons	17/05/2018	05/06/2018	LC						x		x
Vinca major L.	Vinca major L., 1753	Grande pervenche	05/06/2018	05/06/2018							x		
Yucca gloriosa L.	Yucca gloriosa L., 1753	Yucca	05/06/2018	05/06/2018					IP5		x		

Annexe 3 : taxons connus au sein de l'ENS uniquement avant 2000 et redécouverts en 2018

Liste Rouge PDL_2015 (Dortel *et al.*, 2015) ; Exotique envahissante PDL_2015 (Dortel et Geslin, 2016)

Noms scientifiques du CBNB (R.N.F.O.)	Correspondance au référentiel national (TAXREF v11)	Noms vernaculaires	1ère date d'observation	Dernière date d'observation	Dernière date d'observation avant 2018	Liste Rouge PDL_2015	Protection nationale_1982	Protection régionale_1993	Exotique envahissante PDL_2015	Directive Habitats_1992	Angers	Avrillé	Beaucouzé
Aira caryophylla L. subsp. caryophylla	Aira caryophylla subsp. caryophylla L., 1753	Foin Œillet	22/05/1864	05/06/2018	22/05/1864	LC					x		
Bidens cernua L.	Bidens cernua L., 1753	Bident penché	26/09/1861	30/08/2018	13/09/1867	LC					x	x	x
Cardamine pratensis L. subsp. pratensis	Cardamine pratensis L., 1753	Cardamine des prés	17/04/1865	17/05/2018	10/05/1874	LC					x	x	
Chenopodium polyspermum L.	Chenopodium polyspermum L., 1753	Chénopode à graines nombreuses / Chénopode polysperme / Boyau gras	16/02/1905	30/08/2018	16/02/1905	LC					x	x	
Cucubalus baccifer L.	Cucubalus baccifer L., 1753	Cucubale à baies	19/07/1866	05/06/2018	27/09/1993	LC					x	x	
Fallopia dumetorum (L.) Holub	Fallopia dumetorum (L.) Holub, 1971	Renouée des haies / Grande vrillée	15/09/1872	30/08/2018	14/02/1905	LC					x	x	
Galium saxatile L.	Galium saxatile L., 1753	Gaillet des rochers / Gaillet des landes / Gaillet de harz	31/12/1859	24/05/2018	15/02/1905	LC					x	x	
Himantoglossum hircinum (L.) Spreng. subsp. hircinum	Himantoglossum hircinum (L.) Spreng., 1826	Orchis bouc / Loroglosse à odeur de bouc	19/04/1986	30/08/2018	19/07/1988	LC					x		
Juncus capitatus Weigel	Juncus capitatus Weigel, 1772	Jonc capité	09/07/1873	24/05/2018	15/02/1905	NT					x	x	
Lemna gibba L.	Lemna gibba L., 1753	Lentille d'eau bossue / Lentille d'eau enflée / Lentille d'eau gibbeuse	11/10/1877	31/05/2018	19/02/1905	LC					x	x	
Lotus angustissimus L.	Lotus angustissimus subsp. angustissimus L., 1753	Lotier étroit / Lotier grêle / Lotier très étroit	31/12/1859	05/06/2018	15/02/1905	LC					x	x	
Medicago polymorpha L.	Medicago polymorpha L., 1753	Luzerne polymorphe / Luzerne hérissée	01/01/1859	17/05/2018	22/06/1875	LC					x	x	
Mentha arvensis L.	Mentha arvensis L., 1753	Chasse puces / Menthe des champs	02/09/1873	30/08/2018	15/02/1905	LC					x	x	
Myosotis discolor Pers.	Myosotis discolor Pers., 1797	Myosotis versicolore	20/04/1875	17/05/2018	20/04/1875						x	x	x
Oenanthe aquatica (L.) Poir.	Oenanthe aquatica (L.) Poir., 1798	Fenouil d'eau / Phellandre / Oenanthe aquatique	02/07/1873	17/05/2018	15/02/1905	LC					x	x	
Polygonum hydropiper L.	Persicaria hydropiper (L.) Spach, 1841	Renouée poivre d'eau / Poivre d'eau / Pique langue / Curage	19/04/1986	30/08/2018	13/08/1996	LC					x	x	
Portulaca oleracea L.	Portulaca oleracea L., 1753	Pourpier des jardins / Pourpier maraîcher / Pourpier potager / Pourpier cultivé / Pourpier	07/08/1867	05/06/2018	07/08/1867						x		
Rorippa amphibia (L.) Besser	Rorippa amphibia (L.) Besser, 1821	Rorippe amphibie / Cresson amphibie / Cresson jaune	15/09/1872	30/08/2018	15/02/1905	LC					x	x	
Scutellaria galericulata L.	Scutellaria galericulata L., 1753	Scutellaire en casque / Scutellaire toque / Toque bleue	18/06/1862	30/08/2018	18/06/1862	LC					x	x	
Sedum anglicum Huds. subsp. anglicum	Sedum anglicum Huds., 1778	Orpin d'Angleterre	31/12/1859	31/05/2018	22/06/1875	LC					x	x	
Vicia tetrasperma (L.) Schreb. subsp. tetrasperma	Vicia tetrasperma subsp. tetrasperma (L.) Schreb., 1771	Vesce à quatre graines	19/04/1986	17/05/2018	19/07/1988	LC					x		

Annexe 4 : catalogue des plantes signalées au sein de l'ENS toutes périodes confondues

 Liste Rouge PDL_2015 (Dortel *et al.*, 2015) ; Exotique envahissante PDL_2015 (Dortel et Geslin, 2016)

Noms scientifiques du CBNB (R.N.F.O.)	Correspondance au référentiel national (TAXREF v11)	Noms vernaculaires	1ère date d'observation	Dernière date d'observation	Dernière date d'observation avant 2018	Liste Rouge PDL_2015	Protection nationale_1982	Protection régionale_1993	Exotique envahissante PDL_2015	Directive Habitats_1992	Angers	Avrillé	Beaucouzé
<i>Acer campestre</i> L. subsp. <i>campestre</i>	<i>Acer campestre</i> L., 1753	Erable champêtre / Bois de chien / Arabe / Acéraïlle	24/10/2006	05/06/2018	18/05/2012	LC					x	x	
<i>Acer campestre</i> L. subsp. <i>campestre</i> var. <i>campestre</i>	<i>Acer campestre</i> var. <i>campestre</i> L., 1753	Érable à fruits glabres	31/05/2018	05/06/2018	1er signalement répertorié						x		
<i>Acer campestre</i> L. subsp. <i>campestre</i> var. <i>hebecarpum</i> DC.	<i>Acer campestre</i> var. <i>hebecarpum</i> DC., 1828		05/06/2018	05/06/2018	1er signalement répertorié						x		
<i>Acer platanoides</i> L.	<i>Acer platanoides</i> L., 1753	Erable plane / Erable blanc	17/05/2018	31/05/2018	1er signalement répertorié						x	x	
<i>Acer pseudoplatanus</i> L.	<i>Acer pseudoplatanus</i> L., 1753	Erable sycomore / Erable faux-platane	31/12/1874	05/06/2018	21/05/2011				IP5		x	x	
<i>Achillea millefolium</i> L. subsp. <i>millefolium</i>	<i>Achillea millefolium</i> L., 1753	Achillée millefeuille / Herbe au charpentier	09/09/1881	05/06/2018	18/05/2012	LC					x	x	x
<i>Adoxa moschatellina</i> L.	<i>Adoxa moschatellina</i> L., 1753	Herbe musquée / Adoxe / Moscatelline	01/06/1977	31/12/2008	31/12/2008	LC					x	x	
<i>Agrimonia eupatoria</i> L.	<i>Agrimonia eupatoria</i> L., 1753	Aigremoine eupatoire / Herbe de saint guillaume / Tête de loup	01/01/2007	31/12/2008	31/12/2008	LC					x		
<i>Agrostis canina</i> L.	<i>Agrostis canina</i> L., 1753	Ternue / Traînasse / Agrostide des chiens	13/08/1996	30/08/2018	22/05/2011	LC					x		
<i>Agrostis capillaris</i> L.	<i>Agrostis capillaris</i> var. <i>capillaris</i> L., 1753	Agrostide capillaire / Agrostide commune / Agrostide des bois / Agrostide vulgaire	13/08/1996	22/05/2011	22/05/2011	LC					x	x	
<i>Agrostis stolonifera</i> L. subsp. <i>stolonifera</i>	<i>Agrostis stolonifera</i> L., 1753	Crégnière / Crègne / Agrostide blanche / Agrostide stolonifère / Peau de chien / Traînasse des jardins	21/05/2011	30/08/2018	22/05/2011	LC					x	x	x
<i>Agrostis stolonifera</i> L. subsp. <i>stolonifera</i> var. <i>stolonifera</i>	<i>Agrostis stolonifera</i> var. <i>stolonifera</i> L., 1753		21/05/2011	30/08/2018	22/05/2011	LC					x	x	x
<i>Ailanthus altissima</i> (Mill.) Swingle	<i>Ailanthus altissima</i> (Mill.) Swingle, 1916	Ailante glanduleux	31/05/2018	30/08/2018	1er signalement répertorié				IA1i		x		
<i>Aira caryophyllea</i> L.	<i>Aira caryophyllea</i> L., 1753	Canche caryophyllée	22/05/1864	05/06/2018	27/05/2009						x		
<i>Aira caryophyllea</i> L. subsp. <i>caryophyllea</i>	<i>Aira caryophyllea</i> subsp. <i>caryophyllea</i> L., 1753	Foin Œillet	22/05/1864	05/06/2018	22/05/1864	LC					x		
<i>Aira caryophyllea</i> L. subsp. <i>multiculmis</i> (Dumort.) Bonnier & Layens	<i>Aira caryophyllea</i> subsp. <i>multiculmis</i> (Dumort.) Bonnier & Layens, 1894	Canche	23/05/1869	23/05/1869	23/05/1869	LC					x		
<i>Aira praecox</i> L.	<i>Aira praecox</i> L., 1753	Canche précoce / Canche printanière	20/07/2004	05/06/2018	18/05/2012	LC					x	x	x
<i>Ajuga reptans</i> L.	<i>Ajuga reptans</i> L., 1753	Bugle rampante / Herbe aux charpentiers / Herbe aux bourdons / Petite consoude	13/08/1996	17/05/2018	18/05/2012	LC					x		x
<i>Alisma lanceolatum</i> With.	<i>Alisma lanceolatum</i> With., 1796	Plantain d'eau à feuilles lancéolées / Plantain d'eau lancéolé / Flûteau à feuilles lancéolées	30/08/2018	30/08/2018	1er signalement répertorié	LC						x	
<i>Alisma plantago-aquatica</i> L.	<i>Alisma plantago-aquatica</i> L., 1753	Plantain d'eau / Plantain d'eau commun	22/05/2011	30/08/2018	18/05/2012	LC					x	x	
<i>Alliaria petiolata</i> (M.Bieb.) Cavara & Grande	<i>Alliaria petiolata</i> (M.Bieb.) Cavara & Grande, 1913	Herbe à l'ail / Alliaire officinale	19/04/1986	05/06/2018	18/05/2012	LC					x	x	x
<i>Allium ursinum</i> L. subsp. <i>ursinum</i>	<i>Allium ursinum</i> L., 1753	Ail des ours	01/01/1859	17/05/2018	01/05/2018	LC					x	x	
<i>Allium vineale</i> L.	<i>Allium vineale</i> L., 1753	Ail sauvage / Aillet / Aillot / Ail des vignes	03/05/2010	05/06/2018	03/05/2010	LC					x		x
<i>Alnus glutinosa</i> (L.) Gaertn.	<i>Alnus glutinosa</i> (L.) Gaertn., 179	Aulne glutineux / Aulne noir / Vergne	13/08/1996	30/08/2018	18/05/2012	LC					x	x	x
<i>Alopecurus aequalis</i> Sobol.	<i>Alopecurus aequalis</i> Sobol., 1799	Vulpin roux / Vulpin fauve	23/06/2012	30/08/2018	23/06/2012	LC					x		
<i>Alopecurus pratensis</i> L. subsp. <i>pratensis</i>	<i>Alopecurus pratensis</i> L., 1753	Vulpin des prés	01/01/2007	17/05/2018	22/05/2011	LC					x		x
<i>Anagallis arvensis</i> L.	<i>Lysimachia arvensis</i> subsp. <i>arvensis</i> (L.) U.Manns & Anderb., 29	Mouron des champs / Mouron rouge	01/01/2007	31/05/2018	21/05/2011	LC					x	x	
<i>Anagallis arvensis</i> L. subsp. <i>arvensis</i>		Mouron des champs / Mouron rouge	01/01/2007	31/05/2018	21/05/2011	LC					x	x	
<i>Andryala integrifolia</i> L.	<i>Andryala integrifolia</i> L., 1753	Andryale / Andryale à feuilles entières / Andryale sinué	17/05/2018	05/06/2018	1er signalement répertorié	LC					x		x
<i>Anemone nemorosa</i> L.	<i>Anemone nemorosa</i> L., 1753	Anémone des bois / Anémone sylvie / Cloche / Clochette / Demoiselle / Fleur de pâques	22/03/1873	05/06/2018	18/05/2012	LC					x	x	x

Angelica sylvestris L.	Angelica sylvestris L., 1753	Patrouille / Angélique des bois / Angélique sauvage / Angélique sylvestre / Faux panais / Herbe aux anges / Herbe ausaint esprit	13/08/1996	30/08/2018	18/05/2012	LC					x	x	
Anthemis nobilis L.	Chamaemelum nobile (L.) All., 1785	Camomille romaine / Amoros / Camière / Herbe à mouches	09/07/1873	15/02/1905	26/07/1883	LC					x	x	
Anthoxanthum aristatum Boiss.	Anthoxanthum aristatum Boiss., 1842	Flouze aristée	03/05/2010	05/06/2018	23/06/2012	LC					x	x	
Anthoxanthum odoratum L.	Anthoxanthum odoratum L., 1753	Flouze odorante	21/04/2001	05/06/2018	01/04/2013	LC					x	x	x
Anthriscus sylvestris (L.) Hoffm.	Anthriscus sylvestris (L.) Hoffm., 1814	Cerfeuil des ânes / Cerfeuil sauvage / Anthrisque sauvage	27/05/2009	31/05/2018	21/05/2011	LC					x		
Aphanes arvensis / microcarpa		Alchémille à petits fruits	25/05/1875	05/06/2018	18/05/2012						x	x	x
Aphanes arvensis L.	Aphanes arvensis L., 1753	Alchémille des champs / Aphane des champs / Perce pierre	25/04/2010	25/04/2010	25/04/2010	LC					x		
Aphanes microcarpa (Boiss. & Reut.) Rothm.	Aphanes australis Rydb., 198	Aphane méconnue / Alchémille à petits fruits	27/05/2009	05/06/2018	18/05/2012	LC					x		x
Apium nodiflorum (L.) Lag.	Helosciadium nodiflorum (L.) W.D.J.Koch, 1824	Ache nodiflore / Ache faux-cresson / Bêle	17/05/2018	30/08/2018	1er signalement répertorié	LC					x	x	x
Apium nodiflorum (L.) Lag. var. nodiflorum	Helosciadium nodiflorum var. nodiflorum (L.) W.D.J.Koch, 1824		17/05/2018	30/08/2018	1er signalement répertorié	LC					x	x	x
Aquilegia vulgaris L. subsp. vulgaris	Aquilegia vulgaris L., 1753	Ancolie commune / Ancolie vulgaire / Clochettes / Eperon de lavierge / Eperonnière / Gants de notre dame	12/05/1867	12/05/1867	12/05/1867	LC					x		
Arabidopsis thaliana (L.) Heynh.	Arabidopsis thaliana (L.) Heynh., 1842	Arabette de thalius / Arabette des dames / Arabette des jardins	01/01/2007	05/06/2018	18/05/2012	LC					x	x	
Arbutus unedo L.	Arbutus unedo L., 1753	Arbousier / Arbousier commun	01/01/1972	30/08/2018	28/11/2000						x	x	
Arctium minus (Hill) Bernh.	Arctium minus (Hill) Bernh., 18	Bardane à petites têtes / Petite bardane	27/05/2009	05/06/2018	18/05/2012	LC					x	x	
Arenaria serpyllifolia L.	Arenaria serpyllifolia L., 1753	Sabline à feuilles de serpolet / Sabline à tige grêle	05/06/2018	05/06/2018	1er signalement répertorié						x		
Arenaria serpyllifolia L. subsp. leptoclados (Rchb.) Nyman	Arenaria serpyllifolia subsp. leptoclados (Rchb.) Nyman, 1878	Sabline à parois fines / Sabline à rameaux fins	05/06/2018	05/06/2018	1er signalement répertorié	LC					x		
Arnoseria minima (L.) Schweigg. & Körte	Arnoseria minima (L.) Schweigg. & Körte, 1811	Salade de lièvre / Porcelle des moutons / Arnosérie naine / Chicorée de mouton	03/05/2010	31/05/2018	23/06/2012	NT					x		x
Arrhenatherum elatius (L.) P.Beauv. ex J.Presl & C.Presl	Arrhenatherum elatius (L.) P.Beauv. ex J.Presl & C.Presl, 1819	Avoine élevée / Fromental commun	13/08/1996	05/06/2018	18/05/2012	LC					x	x	x
Arrhenatherum elatius (L.) P.Beauv. ex J.Presl & C.Presl n-subsp. hyb			31/05/2018	05/06/2018	1er signalement répertorié						x		
Arrhenatherum elatius (L.) P.Beauv. ex J.Presl & C.Presl subsp. bulbosum (Willd.) Schübl. & G.Martens	Arrhenatherum elatius subsp. bulbosum (Willd.) Schübl. & G.Martens, 1834	Avoine à chapelets	13/08/1996	05/06/2018	18/05/2012	LC					x	x	
Arrhenatherum elatius (L.) P.Beauv. ex J.Presl & C.Presl subsp. elatius	Arrhenatherum elatius subsp. elatius (L.) P.Beauv. ex J.Presl & C.Presl, 1819	Avoine élevée / Fromental commun	22/05/2011	17/05/2018	22/05/2011	LC					x		x
Artemisia vulgaris L.	Artemisia vulgaris L., 1753	Armoise commune / Herbe sainte / Herbe de saint jean	22/07/2010	31/05/2018	18/05/2012	LC					x	x	
Arum italicum Mill.	Arum italicum Mill., 1768	Gouet d'Italie / Arum d'Italie	13/08/1996	05/06/2018	18/05/2012	DD					x	x	
Arum italicum Mill. subsp. italicum	Arum italicum var. italicum Mill., 1768	Gouet d'Italie	21/05/2011	18/05/2012	18/05/2012						x	x	
Arum italicum Mill. subsp. neglectum (F.Towns.) Prime	Arum italicum var. neglectum F.Towns., 1883	Gouet négligé / Arum négligé	25/04/2010	25/04/2010	25/04/2010						x		
Arum maculatum L.	Arum maculatum L., 1753	Arum maculé / Boeufs / Chandelle / Gouet maculé / Gouet tacheté / Vaquette / Pied de veau	01/01/2007	25/04/2010	25/04/2010	LC					x		
Asplenium adiantum-nigrum L.	Asplenium adiantum-nigrum L., 1753	Doradille capillaire noir / Doradille noire / capillaire noir	24/10/2006	30/08/2018	18/05/2012	LC					x	x	
Asplenium scolopendrium L.	Asplenium scolopendrium L., 1753	Langue de boeuf / Langue de cerf / Scolopendre / Scolopendre officinale	03/05/2010	30/08/2018	18/05/2012	LC					x	x	
Asplenium septentrionale (L.) Hoffm.	Asplenium septentrionale (L.) Hoffm., 1795	Doradille du nord / Doradille septentrionale	20/04/1855	31/12/1872	01/01/1859	CR			Reg PDL		x		
Asplenium trichomanes L.	Asplenium trichomanes L., 1753	Doradille faux-capillaire / Capillaire / Capillaire des murailles / Capillaire des murs	24/10/2006	31/05/2018	18/05/2012	LC					x		
Asplenium trichomanes L. subsp. quadrivalens D.E.Mey.	Asplenium trichomanes subsp. quadrivalens D.E.Mey., 1964	Capillaire des murs / Capillaire rouge des murailles / Doradille faux-capillaire	31/05/2018	31/05/2018	1er signalement répertorié	LC					x		

Aster lanceolatus / x salignus / novi-belgii			30/08/2018	30/08/2018	1er signalement répertorié							x		
Aster lanceolatus Willd.	Symphotrichum lanceolatum (Willd.) G.L.Nesom, 1995	Aster lancéolé	30/08/2018	30/08/2018	1er signalement répertorié				IA1i			x		
Atriplex prostrata Boucher ex DC.	Atriplex prostrata Boucher ex DC., 185	Arroche hastée / Arroche prostrée / Arroche couchée	22/07/2010	30/08/2018	22/07/2010	LC						x	x	
Avena barbata Pott ex Link subsp. barbata	Avena barbata Pott ex Link, 1799	Avoine barbue	17/05/2018	05/06/2018	1er signalement répertorié	LC						x	x	
Azolla filiculoides Lam.	Azolla filiculoides Lam., 1783	Azolle fausse-filicule / Azolle fausse-fougère	15/10/1885	15/10/1885	15/10/1885				IA1i			x	x	
Baldellia ranunculoides (L.) Parl.	Baldellia ranunculoides (L.) Parl., 1854	Flûteau fausse-renoncule	18/06/1862	18/06/1862	18/06/1862							x	x	
Baldellia ranunculoides (L.) Parl. subsp. repens (Lam.) Á.Löve & D.Löve		Flûteau rampant	18/06/1862	18/06/1862	18/06/1862	LC						x	x	
Ballota nigra L.	Ballota nigra L., 1753		22/07/2010	05/06/2018	22/07/2010							x	x	
Ballota nigra L. subsp. foetida Hayek	Ballota nigra subsp. meridionalis (Bég.) Bég., 199	Ballote fétide / Marrube noir	22/07/2010	05/06/2018	22/07/2010	LC						x	x	
Bellis perennis L. subsp. perennis	Bellis perennis L., 1753	Margriette / Pâquerette vivace	15/08/1869	05/06/2018	18/05/2012	LC						x	x	x
Betula pendula Roth	Betula pendula Roth, 1788	Bouillard / Bouilleau / Boulard / Bouleau blanc / Bouleau verruqueux / Bû	17/04/1865	05/06/2018	28/11/2000	LC						x	x	x
Betula pubescens Ehrh. subsp. pubescens	Betula pubescens Ehrh., 1791	Bouleau pubescent	07/05/1865	22/06/1875	17/04/1874	LC						x	x	
Bidens cernua L.	Bidens cernua L., 1753	Bident penché	26/09/1861	30/08/2018	13/09/1867	LC						x	x	x
Bidens frondosa L.	Bidens frondosa L., 1753	Bident feuillé / Bident à fruits noirs	13/08/1996	30/08/2018	18/05/2012				IA1i			x	x	
Bidens tripartita L.	Bidens tripartita L., 1753	Bident tripartite / Chanvre d'eau	01/01/2007	31/12/2008	31/12/2008	LC						x		
Blechnum spicant (L.) Roth	Blechnum spicant (L.) Roth, 1794	Blechne en épi / Fougère pectinée	16/09/1873	15/02/1905	16/09/1873	LC						x	x	
Brachypodium sylvaticum (Huds.) P.Beauv. subsp. sylvaticum	Brachypodium sylvaticum (Huds.) P.Beauv., 1812	Brachypode des bois	24/10/2006	05/06/2018	18/05/2012	LC						x	x	
Bromus diandrus Roth	Bromus diandrus Roth, 1787	Brome à deux étamines	21/05/2011	05/06/2018	18/05/2012							x	x	
Bromus diandrus Roth subsp. maximus (Desf.) Soó	Bromus diandrus subsp. maximus (Desf.) Soó, 1972	Brome rigide / Brome raide	18/05/2012	18/05/2012	18/05/2012	DD						x		
Bromus hordeaceus L.	Bromus hordeaceus L., 1753	Brome mou	21/05/2011	05/06/2018	18/05/2012	LC						x	x	x
Bromus hordeaceus L. subsp. hordeaceus	Bromus hordeaceus subsp. hordeaceus L., 1753	Brome mou / Droue	21/05/2011	05/06/2018	18/05/2012	LC						x	x	x
Bromus hordeaceus L. subsp. hordeaceus/subsp. ferronii			21/05/2011	05/06/2018	18/05/2012							x	x	x
Bromus sterilis L.	Bromus sterilis L., 1753	Brome stérile	24/10/2006	05/06/2018	18/05/2012	LC						x	x	x
Bryonia dioica Jacq.	Bryonia cretica L., 1753	Bryone dioïque / Raisin du diable / Rave de serpent / Navet du diable	21/05/2011	05/06/2018	18/05/2012	LC						x	x	
Callitriche brutia Petagna	Callitriche brutia var. brutia Petagna, 1787	Callitriche pédonculé	05/04/1869	05/04/1869	05/04/1869	LC						x		
Callitriche sp.			05/04/1869	03/05/2010	05/04/1869							x		
Callitriche stagnalis / platycarpa		Callitriche à fruits plats	03/05/2010	03/05/2010	03/05/2010							x		
Callitriche stagnalis Scop.	Callitriche stagnalis Scop., 1772	Callitriche des eaux stagnantes / Callitriche des marais	03/05/2010	03/05/2010	03/05/2010	LC						x		
Calluna vulgaris (L.) Hull	Calluna vulgaris (L.) Hull, 188	Callune / Callune commune / Callune fausse-bruyère / Brande / Brière / Bérière à balai	13/08/1996	31/05/2018	18/05/2012	LC						x	x	x
Calystegia sepium (L.) R.Br.		Liseron des haies / Robe à la vierge / Grand liseron / Gobelet / Chemise de notre dame / Clochette blanche / Boyaux du diable	13/08/1996	30/08/2018	18/05/2012	LC						x	x	x
Calystegia sepium (L.) R.Br. subsp. sepium	Calystegia sepium subsp. sepium (L.) R.Br., 181	Liseron des haies / Grand liseron	17/05/2018	30/08/2018	1er signalement répertorié							x	x	x
Campanula patula L. subsp. patula	Campanula patula L., 1753	Campanule étalée	31/12/1872	31/12/1872	31/12/1872	NT						x		
Campanula rapunculus L.	Campanula rapunculus L., 1753	Campanule raiponce / Rave sauvage	01/01/2007	05/06/2018	31/12/2008	LC						x	x	
Campanula trachelium L. subsp. trachelium	Campanula trachelium L., 1753	Campanule gantelée / Gants de notre dame	22/07/2010	22/07/2010	22/07/2010	LC							x	
Capsella bursa-pastoris (L.) Medik. subsp. bursa-pastoris	Capsella bursa-pastoris subsp. bursa-pastoris (L.) Medik., 1792	Capselle bourse-à-pasteur / Bourse du berger	01/01/2007	31/05/2018	18/05/2012	LC						x	x	
Capsella rubella Reut.	Capsella bursa-pastoris subsp. rubella (Reut.) Hobk., 1869	Capselle rougeâtre / Bourse-à-pasteur rougeâtre	18/05/2012	18/05/2012	18/05/2012	LC						x		
Cardamine flexuosa With.	Cardamine flexuosa With., 1796	Cardamine des bois / Cardamine flexueuse	30/08/2018	30/08/2018	1er signalement répertorié	LC							x	
Cardamine hirsuta L.	Cardamine hirsuta L., 1753	Cardamine hirsute / Cardamine velue	01/01/2007	01/04/2013	01/04/2013	LC						x		x
Cardamine parviflora L.	Cardamine parviflora L., 1759	Cardamine à petites fleurs	01/01/1859	20/06/1869	01/01/1859	NT			Reg PDL			x		

Cardamine pratensis L.		Cardamine des prés / Cressonnette / Faux cresson	31/10/1800	17/05/2018	18/05/2012	LC					x	x	
Cardamine pratensis L. subsp. pratensis	Cardamine pratensis L., 1753	Cardamine des prés	17/04/1865	17/05/2018	10/05/1874	LC					x	x	
Carduus pycnocephalus L. subsp. pycnocephalus	Carduus pycnocephalus L., 1763	Chardon à capitules serrés / Chardon à épines vertes	31/05/2018	05/06/2018	1er signalement répertorié						x	x	
Carduus tenuiflorus Curtis	Carduus tenuiflorus Curtis, 1793	Chardon à petites fleurs / Chardon à petits capitules	03/05/2010	17/05/2018	03/05/2010	LC					x		x
Carex acuta L.	Carex acuta L., 1753	Laïche aigüe	18/05/2012	18/05/2012	18/05/2012	LC					x		
Carex acutiformis Ehrh.	Carex acutiformis Ehrh., 1789	Laïche des marais	22/05/2011	22/05/2011	22/05/2011	LC					x		
Carex cuprina (Sandor ex Heuff.) Nendtv. ex A.Kern.	Carex cuprina (I.Sándor ex Heuff.) Nendtv. ex A.Kern., 1863	Laïche cuivrée	21/05/2011	21/05/2011	21/05/2011	LC						x	
Carex depauperata Curtis ex With.	Carex depauperata Curtis ex With., 1787	Laïche appauvrie	10/05/1866	27/05/2016	27/05/2016	NT		Reg PDL			x	x	
Carex divulsa Stokes	Carex divulsa Stokes, 1787	Laïche écartée / Laïche à épis séparés	21/05/2011	05/06/2018	18/05/2012						x	x	
Carex divulsa Stokes subsp. divulsa	Carex divulsa subsp. divulsa Stokes, 1787	Laïche écartée	17/05/2018	05/06/2018	1er signalement répertorié	LC					x	x	
Carex divulsa Stokes subsp. leersii (Kneuck.) W.Koch	Carex divulsa subsp. leersii (Kneuck.) W.Koch, 1923	Laïche de Leers	21/05/2011	05/06/2018	21/05/2011	LC					x	x	
Carex elata All. subsp. elata	Carex elata All., 1785	Laïche élevée / Laïche raide	18/05/2012	18/05/2012	18/05/2012	LC					x		
Carex hirta L.	Carex hirta L., 1753	Laïche hérissée	25/04/2010	30/08/2018	22/05/2011	LC					x	x	
Carex laevigata Sm.	Carex laevigata Sm., 18	Laïche lisse	31/12/1859	31/12/1859	31/12/1859	LC					x		
Carex muricata L. subsp. lamprocarpa Celak.	Carex pairae F.W.Schultz, 1868	Laïche de paira	31/05/2018	31/05/2018	1er signalement répertorié	LC					x		
Carex ovalis Gooden.	Carex ovalis Gooden., 1794	Laïche ovale / laïche des lièvres	22/05/2011	17/05/2018	22/05/2011	LC					x		x
Carex pallescens L.	Carex pallescens L., 1753	Laïche pâle	31/05/2018	31/05/2018	1er signalement répertorié	LC					x		
Carex panicea L.	Carex panicea L., 1753	Laïche faux-panic / Laïche bleuâtre	12/05/1867	12/05/1867	12/05/1867	LC					x		
Carex pendula Huds.	Carex pendula Huds., 1762	Laïche pendante / Laïche à épis pendants / Grande laïche	03/05/2010	30/08/2018	17/05/2016	DD					x	x	
Carex pilulifera L. subsp. pilulifera	Carex pilulifera L., 1753	Laïche à pilules	15/05/1873	05/06/2018	18/05/2012	LC					x	x	x
Carex pseudocyperus L.	Carex pseudocyperus L., 1753	Laïche faux-souchet	13/08/1996	18/05/2012	18/05/2012	LC					x		
Carex remota L.	Carex remota L., 1755	Laïche espacée / Laïche à épis espacés	13/08/1996	30/08/2018	18/05/2012	LC					x	x	
Carex riparia Curtis	Carex riparia Curtis, 1783	Laïche des rivages / Laïche des rives / Herbe coupante / Liage	13/08/1996	18/05/2012	18/05/2012	LC					x	x	
Carex spicata / muricata subsp. lamprocarpa			17/05/1986	31/05/2018	22/05/2011						x	x	
Carex spicata Huds.	Carex spicata Huds., 1762	Laïche en épi	21/05/2011	22/05/2011	22/05/2011	LC					x	x	
Carex sylvatica Huds. subsp. sylvatica	Carex sylvatica Huds., 1762	Laïche des bois	03/05/2010	03/05/2010	03/05/2010	LC					x		
Carex vesicaria L.	Carex vesicaria L., 1753	Laïche en vessie / Laïche vésiculeuse	17/05/1986	18/05/2012	18/05/2012	LC					x	x	
Carpinus betulus L.	Carpinus betulus L., 1753	Charme / Charme commun / Charme faux-bouleau / Charmille	03/04/1893	17/05/2018	18/05/2012	LC					x	x	
Carum verticillatum (L.) W.D.J.Koch	Carum verticillatum (L.) W.D.J.Koch, 1824	Carum verticillé / Carvi verticillé	02/07/1873	15/02/1905	02/07/1873	LC					x	x	
Castanea sativa Mill.	Castanea sativa Mill., 1768	Châtaignier	13/08/1996	05/06/2018	18/05/2012	LC					x	x	x
Centaurea gr. nigra		Centauree noire	01/01/2007	31/05/2018	31/12/2008						x		
Centaurea gr. pratensis / gr. nigra	Centaurea jacea L., 1753	Centauree jacée / Tête de moineau	01/01/2007	31/05/2018	31/12/2008	LC					x		
Cerastium dubium (Bastard) Guépin	Cerastium dubium (Bastard) Guépin, 1838	Céraiste douteux / Céraiste aberrant / Stellaire visqueuse	31/12/1859	31/12/1859	31/12/1859	NT		Reg PDL			x		
Cerastium fontanum Baumg.	Cerastium fontanum Baumg., 1816	Céraiste commun / Céraiste vulgaire	18/05/2012	05/06/2018	18/05/2012	LC					x	x	
Cerastium glomeratum Thuill.	Cerastium glomeratum Thuill., 1799	Céraiste aggloméré	15/02/1905	05/06/2018	01/04/2013	LC					x	x	x
Ceratocarpus claviculata (L.) Lidén subsp. claviculata	Ceratocarpus claviculata (L.) Lidén, 1984	Corydale à vrilles / Corydale grimpante	31/12/1859	05/06/2018	18/05/2012	LC					x	x	x
Ceratophyllum demersum L.		Cornifle nageant / Cératophylle émergé / Cératophylle épineux / Cératophylle immergé	30/08/2018	30/08/2018	1er signalement répertorié							x	
Ceterach officinarum Willd.	Asplenium ceterach L., 1753	Dorade / Cétérach / Cétérach officinal	01/01/2007	31/12/2008	31/12/2008	LC					x		
Chaerophyllum temulum L.	Chaerophyllum temulum L., 1753	Cerfeuil enivrant	25/04/2010	05/06/2018	18/05/2012	LC					x	x	
Chelidonium majus L.	Chelidonium majus L., 1753	Chélidoine / Chélidoine majeure / Grande éclair / Grande chélidoine / Herbe saint clair / Herbe aux porions / Herbe aux verrues	19/04/1986	31/05/2018	18/05/2012	LC					x	x	
Chenopodium album L.	Chenopodium album subsp. album L., 1753	Grasse poulette / Chénopode blanc / Boyau gras	24/10/2006	24/10/2006	24/10/2006	LC					x	x	
Chenopodium album/opulifolium	Chenopodium album L., 1753		24/10/2006	24/10/2006	24/10/2006						x	x	
Chenopodium ficifolium Sm.	Chenopodium ficifolium Sm., 18	Chénopode à feuilles de figuier	01/01/1859	01/01/1859	01/01/1859						x		

Chenopodium polyspermum L.	Chenopodium polyspermum L., 1753	Chénopode à graines nombreuses / Chénopode polysperme / Boyau gras	16/02/1905	30/08/2018	16/02/1905	LC					x	x	
Circaea lutetiana L.	Circaea lutetiana L., 1753	Circée de paris / Circée des parisiens / Herbe aux sorcières / Herbe aux magiciennes	25/04/2010	31/05/2018	22/07/2010	LC					x	x	
Cirsium arvense (L.) Scop.	Cirsium arvense (L.) Scop., 1772	Cirse des champs / Chardon d'âne / Chardon des prés	27/05/2009	30/08/2018	22/05/2011	LC					x	x	x
Cirsium vulgare (Savi) Ten.	Cirsium vulgare (Savi) Ten., 1838	Cirse lancéolé / Cirse commun / Gros chardon	27/05/2009	05/06/2018	18/05/2012	LC					x	x	x
Coincya monensis (L.) Greuter & Burdet	Coincya cheiranthos (Vill.) Greuter & Burdet, 1983	Moutarde giroflée / Chou giroflée	05/06/2018	05/06/2018	1er signalement répertorié	LC					x		
Conium maculatum L.	Conium maculatum L., 1753	Chue / Ciguë tachetée / Grande ciguë	17/05/2018	31/05/2018	1er signalement répertorié	LC					x		x
Conopodium majus (Gouan) Loret	Conopodium majus (Gouan) Loret, 1886	Janotte / Génotte / Conopode dénudé / Noisette de terre	31/12/1859	05/06/2018	18/05/2012	LC					x	x	x
Convallaria majalis L.	Convallaria majalis L., 1753	Clochette des bois / Muguet / Muguet de mai	01/01/1859	31/12/1931	01/01/1859	LC					x		
Convolvulus arvensis L.	Convolvulus arvensis L., 1753	Lias / Lignolet / Liseron des champs / Liot / Petit liseron / Vrillée	24/10/2006	05/06/2018	31/12/2008	LC					x		
Conyza canadensis (L.) Cronquist	Conyza canadensis (L.) Cronquist, 1943	Vergerette du canada / Erigéron du canada	28/11/2000	28/11/2000	28/11/2000				AS5		x		
Conyza canadensis / floribunda / sumatrensis		Erigéron du canada / Vergerette du canada	28/11/2000	05/06/2018	22/05/2011						x		
Conyza floribunda Kunth	Erigeron floribundus (Kunth) Sch.Bip., 1865	Vergerette / Vergerette à fleurs nombreuses	22/05/2011	22/05/2011	22/05/2011				AS2		x		
Conyza sumatrensis (Retz.) E.Walker	Erigeron sumatrensis Retz., 181	Vergerette de sumatra	05/06/2018	05/06/2018	1er signalement répertorié				IP2		x		
Cornus mas L.	Cornus mas L., 1753	Cornouille / Cornouiller mâle / Crenouillet	31/05/2018	31/05/2018	1er signalement répertorié	DD					x		
Cornus sanguinea L.			22/07/2010	30/08/2018	18/05/2012						x	x	
Cornus sanguinea L. subsp. australis (C.A.Mey.) Jáv.			30/08/2018	30/08/2018	1er signalement répertorié							x	
Cornus sanguinea L. subsp. sanguinea	Cornus sanguinea L., 1753	Pifus / Puin / Cornouiller sanguin / Bois punais / Bois puant	22/07/2010	31/05/2018	18/05/2012	LC					x	x	
Coronopus squamatus (Forssk.) Asch.	Lepidium squamatum Forssk., 1775	Sénébière écailleuse / Senebière corne-de-cerf / Pied de corneille / Corne de cerf écailleuse / Corne de cerf	21/06/1866	21/06/1866	21/06/1866	LC					x		
Corydalis solida (L.) Clairv.	Corydalis solida (L.) Clairv., 1811	Corydale à bulbe / Corydale solide	05/03/1867	26/03/1875	05/03/1867	LC					x		
Corylus avellana L.	Corylus avellana L., 1753	Coudrier / Noisetier / Mitons	13/08/1996	05/06/2018	18/05/2012	LC					x	x	x
Cotoneaster lacteus W.W.Sm.	Cotoneaster lacteus W.W.Sm., 1917	Cotonéaster	05/06/2018	05/06/2018	1er signalement répertorié						x		
Cotoneaster sp.			31/05/2018	05/06/2018	1er signalement répertorié						x		
Crassula tillaea Lest.-Garl.	Crassula tillaea Lest.-Garl., 193	Mousse fleurie / Tillée mousse	31/12/1859	17/05/2018	07/05/2013	LC					x		x
Crassula vaillantii (Willd.) Roth	Crassula vaillantii (Willd.) Roth, 1827	Crassule de vaillant	19/06/1862	19/06/1862	19/06/1862	CR					x	x	
Crataegus monogyna Jacq. subsp. monogyna	Crataegus monogyna Jacq., 1775	Aubépine à un style / Aubépine monogyne / Cochenelle / Chenelle / Epine blanche / Noble épine	19/04/1986	30/08/2018	18/05/2012	LC					x	x	x
Crataegus monogyna Jacq. subsp. monogyna var. monogyna	Crataegus monogyna var. monogyna Jacq., 1775		13/08/1996	30/08/2018	18/05/2012						x	x	x
Crepis capillaris (L.) Wallr.	Crepis capillaris (L.) Wallr., 184	Crépis capillaire / Crépide capillaire / Crépis verdâtre / Crépis à tiges capillaires	17/05/2018	05/06/2018	1er signalement répertorié	LC					x		x
Crepis vesicaria L.	Crepis vesicaria L., 1753		17/05/2018	17/05/2018	1er signalement répertorié						x		
Crepis vesicaria L. subsp. taraxacifolia (Thuill.) Thell.	Crepis vesicaria subsp. taraxacifolia (Thuill.) Thell. ex Schinz & R.Keller, 1914	Crépis à feuilles de pissenlit	17/05/2018	17/05/2018	1er signalement répertorié	LC					x		
Cruciata laevipes Opiz	Cruciata laevipes Opiz, 1852	Croisée / Croisette commune / Croisette velue / Gaillet croisette / Herbe à miel	19/04/1986	17/05/2018	18/05/2012	LC					x		x
Cucubalus baccifer L.	Cucubalus baccifer L., 1753	Cucubale à baies	19/07/1866	05/06/2018	27/09/1993	LC					x	x	
Cynosurus cristatus L.	Cynosurus cristatus L., 1753	Cynosure commun / Crételle / Crételle à crêtes / Crételle commune / Crételle des prés	27/05/2009	31/05/2018	27/05/2009	LC					x		

Cyperus fuscus L.	Cyperus fuscus L., 1753	Souchet brun	30/08/2018	30/08/2018	1er signalement répertorié	LC					x	x	
Cytisus scoparius (L.) Link		Genêt à balais / Geniot / Baiot / Sarothamne	05/05/1867	05/06/2018	01/04/2013	LC					x	x	x
Cytisus scoparius (L.) Link subsp. scoparius	Cytisus scoparius subsp. scoparius (L.) Link, 1822	Genêt à balais	13/08/1996	05/06/2018	18/05/2012	LC					x	x	x
Cytisus scoparius (L.) Link subsp. scoparius/subsp. maritimus	Cytisus scoparius (L.) Link, 1822		13/08/1996	05/06/2018	01/04/2013						x	x	x
Dactylis glomerata L.	Dactylis glomerata L., 1753	Pied de poule / Dactyle aggloméré / Dactyle pelotonné / Dactyle vulgaire	19/04/1986	05/06/2018	18/05/2012	LC					x	x	x
Dactylis glomerata L. subsp. glomerata	Dactylis glomerata subsp. glomerata L., 1753		13/08/1996	05/06/2018	21/05/2011						x	x	x
Damasonium alisma Mill.	Damasonium alisma Mill., 1768	Damasonie étoilée / Flûteau étoilé / Etoile d'eau / Etoile des marais	31/12/1860	31/12/2001	31/12/1860	NT	Nat 1				x	x	
Danthonia decumbens (L.) DC.	Danthonia decumbens (L.) DC., 185	Danthonie / Danthonie inclinée / Danthonie retombante / Danthonie tridentée / Siéglingie couchée / Siéglingie décombante	27/05/2009	31/05/2018	18/05/2012	LC					x		x
Daucus carota L.	Daucus carota L., 1753	Carotte sauvage	01/01/2007	05/06/2018	22/07/2010	LC					x	x	x
Daucus carota L. subsp. carota	Daucus carota subsp. carota L., 1753	Carotte sauvage / Carotte commune	01/01/2007	05/06/2018	22/07/2010	LC					x	x	x
Deschampsia cespitosa (L.) P.Beauv.	Deschampsia cespitosa (L.) P.Beauv., 1812	Canche cespiteuse	19/07/1866	22/05/2011	03/05/2010	LC					x		
Deschampsia flexuosa (L.) Trin.	Deschampsia flexuosa (L.) Trin., 1836	Canche flexueuse / Foin tortueux	22/06/1875	05/06/2018	18/05/2012	LC					x	x	x
Dianthus armeria L. subsp. armeria	Dianthus armeria L., 1753	Oeillet armé / Oeillet velu	19/04/1986	22/05/2011	22/05/2011	LC					x		
Digitalis purpurea L.	Digitalis purpurea L., 1753	Tocards / Gantelée / Gants de notre dame / Digitale pourpre / Claquets	31/12/1859	05/06/2018	18/05/2012	LC					x	x	x
Digitaria sanguinalis (L.) Scop.	Digitaria sanguinalis (L.) Scop., 1771	Digitaria sanguine	30/08/2018	30/08/2018	1er signalement répertorié	LC					x		
Dipsacus fullonum / sativus / laciniatus			27/05/2009	17/05/2018	21/05/2011						x	x	x
Dipsacus fullonum L.	Dipsacus fullonum L., 1753	Equerde / Cardère sauvage / Cabaret des oiseaux	27/05/2009	17/05/2018	21/05/2011	LC					x	x	x
Dittrichia graveolens (L.) Greuter	Dittrichia graveolens (L.) Greuter, 1973	Inule fétide	26/09/1861	14/02/1905	15/09/1872	LC					x	x	
Dryopteris affinis (Lowe) Fraser-Jenk.	Dryopteris affinis (Lowe) Fraser-Jenk., 1979	Dryoptéris écaillé / Dryoptéris fausse-fougère-mâle	10/12/2000	17/05/2018	10/12/2000	LC					x		
Dryopteris affinis (Lowe) Fraser-Jenk. subsp. affinis	Dryopteris affinis subsp. affinis (Lowe) Fraser-Jenk., 1979	Dryoptéris écaillé	10/12/2000	17/05/2018	10/12/2000	DD					x		
Dryopteris erythrosora (Eaton) Kuntze	Dryopteris erythrosora (Eaton) Kuntze, 1891		16/05/2004	03/05/2010	03/05/2010						x		
Dryopteris filix-mas (L.) Schott	Dryopteris filix-mas (L.) Schott, 1834	Fougère mâle	24/10/2006	31/05/2018	18/05/2012	LC					x	x	x
Duchesnea indica (Andrews) Focke	Duchesnea indica (Andrews) Focke, 1888	Fraisier de duchesne / Fraisier des indes	21/05/2011	05/06/2018	21/05/2011						x	x	
Echinochloa crus-galli (L.) P.Beauv.	Echinochloa crus-galli (L.) P.Beauv., 1812	Pied de coq / Panic crête-de-coq / Panic pied-de-coq	30/08/2018	30/08/2018	1er signalement répertorié	LC					x		x
Echium vulgare L.	Echium vulgare L., 1753	Vipérine commune / Tavelée / Râpette / Herbe à vipère	05/06/2018	05/06/2018	1er signalement répertorié	LC					x		
Egeria densa Planch.	Egeria densa Planch., 1849	Egérie dense / Elodée dense	11/01/2017	30/08/2018	16/01/2017				IA1i		x	x	
Elatine alsinastrum L.	Elatine alsinastrum L., 1753	Elatine verticillée / Elatine fausse-alsine	18/06/1862	18/06/1862	18/06/1862	VU					x	x	
Elatine hexandra (Lapierre) DC.	Elatine hexandra (Lapierre) DC., 188	Elatine à six étamines	18/06/1862	18/06/1862	18/06/1862	LC					x	x	
Elatine macropoda Guss.	Elatine hydropiper subsp. macropoda (Guss.) O.Bolòs & Vigo, 199	Elatine à gros pied / Elatine à longs pédicelles / Elatine à longs pédoncules	31/12/1860	31/12/1860	31/12/1860	VU						x	
Eleocharis multicaulis (Sm.) Desv.	Eleocharis multicaulis (Sm.) Desv., 1818	Scirpe à tiges nombreuses	30/08/2018	30/08/2018	1er signalement répertorié	LC						x	
Eleocharis palustris (L.) Roem. & Schult.	Eleocharis palustris (L.) Roem. & Schult., 1817	Scirpe des marais	13/08/1996	30/08/2018	18/05/2012	LC					x		
Eleocharis palustris (L.) Roem. & Schult. subsp. vulgaris Walters	Eleocharis palustris subsp. waltersii Bureš & Danihelka, 28	Souchet commun	30/08/2018	30/08/2018	1er signalement répertorié	DD					x		
Elymus repens (L.) Gould	Elytrigia repens subsp. repens (L.) Desv. ex Nevski, 1934	Chiendent des dunes / Chiendent rampant	05/06/2018	05/06/2018	1er signalement répertorié	LC					x		
Epilobium adenocaulon Hausskn.	Epilobium ciliatum Raf., 188	Epilobe cilié / Epilobe glanduleux	23/06/2012	23/06/2012	23/06/2012				IP5		x		
Epilobium angustifolium L.	Epilobium angustifolium L., 1753	Epilobe en épi / Epilobe à feuilles étroites / Laurier de saint-antoine	01/01/1925	31/12/1925	31/12/1925	LC					x		
Epilobium hirsutum L.	Epilobium hirsutum L., 1753	Epilobe hérissé / Epilobe hirsute / Epilobe velu / Epilobe à grandes fleurs	31/12/1860	22/07/2010	23/07/1867	LC					x	x	

Epilobium lanceolatum Sebast. & Mauri	Epilobium lanceolatum Sebast. & Mauri, 1818	Epilobe à feuilles lancéolées / Epilobe des murailles / Epilobe lancéolé	09/07/1873	15/02/1905	09/07/1873	LC					x	x	
Epilobium obscurum / tetragonum			15/07/1873	13/08/1996	15/02/1905						x	x	
Epilobium tetragonum L.	Epilobium tetragonum L., 1753	Epilobe à tige carrée / Epilobe tétragone	15/07/1873	13/08/1996	15/02/1905	LC					x	x	
Epilobium tetragonum L. subsp. lamyi (F.W.Schultz) Nyman	Epilobium tetragonum subsp. lamyi (F.W.Schultz) Nyman, 1879	Épilobe de Lamy	15/07/1873	15/02/1905	15/07/1873	DD					x	x	
Equisetum arvense L.	Equisetum arvense L., 1753	Prêle des champs / Queue de renard	30/08/2018	30/08/2018	1er signalement répertorié	LC							x
Equisetum fluviatile L.	Equisetum fluviatile L., 1753	Prêle des eaux / Prêle des bourbiers / Prêle des fleuves / Prêle des rivières	30/08/2018	30/08/2018	1er signalement répertorié	LC							x
Erica ciliaris Loeff. ex L.	Erica ciliaris Loeff. ex L., 1753	Bruyère ciliée	03/05/2010	03/05/2010	03/05/2010	LC							x
Erica cinerea L.	Erica cinerea L., 1753	Bruyère cendrée	19/04/1986	31/05/2018	18/05/2012	LC					x	x	x
Erigeron acer L.	Erigeron acris L., 1753	Erigéron âcre / Vergerette âcre	05/09/1867	05/09/1867	05/09/1867	NT					x		
Erodium cicutarium (L.) L'Hér.	Erodium cicutarium (L.) L'Hér., 1789	Bec-de-grue à feuilles de ciguë / Bec-de-grue commun	22/05/2011	05/06/2018	01/04/2013	LC					x	x	x
Erodium cicutarium (L.) L'Hér. subsp. cicutarium	Erodium cicutarium subsp. cicutarium (L.) L'Hér., 1789	Bec-de-grue à feuilles de ciguë	22/05/2011	05/06/2018	01/04/2013						x	x	x
Erodium cicutarium / glutinosum			24/10/2006	05/06/2018	01/04/2013						x	x	x
Erodium moschatum (L.) L'Hér.	Erodium moschatum (L.) L'Hér., 1789	Bec-de-grue musqué	05/06/2018	05/06/2018	1er signalement répertorié	LC						x	
Erophila verna (L.) Chevall.	Erophila verna (L.) Chevall., 1827	Drave printanière	24/02/1867	17/05/2018	01/04/2013	LC					x		x
Erophila verna (L.) Chevall. subsp. verna	Erophila verna subsp. verna (L.) Chevall., 1827		03/05/2010	03/05/2010	03/05/2010								x
Eryngium campestre L.	Eryngium campestre L., 1753	Fouasse / Chardon roulant / Panicaut champêtre / Panicaut des champs	05/06/2018	05/06/2018	1er signalement répertorié	LC					x		
Euonymus europaeus L.	Euonymus europaeus L., 1753	Fusain d'Europe / Fusain / Bois puant / Bonnet carré / Bonnet de prêtre / Bonnet d'évêque / Brioche	24/10/2006	05/06/2018	18/05/2012	LC					x	x	x
Eupatorium cannabinum L. subsp. cannabinum	Eupatorium cannabinum L., 1753	Eupatoire à feuilles de chanvre / Eupatoire chanvrine / Herbe de sainte cunégonde / Chanvrin	22/07/2010	22/05/2011	22/05/2011	LC					x	x	
Euphorbia amygdaloides L. subsp. amygdaloides	Euphorbia amygdaloides L., 1753	Euphorbe à feuilles d'amandier / Euphorbe des bois / Euphorbe faux-amandier / Herbe à la couleuvre / Lait de pie	24/10/2006	05/06/2018	18/05/2012	LC					x	x	x
Euphorbia cyparissias L.	Euphorbia cyparissias L., 1753	Euphorbe petit-cyprès	27/05/2011	17/05/2018	27/05/2011	LC							x
Euphorbia dulcis L.	Euphorbia dulcis L., 1753	Euphorbe douce	01/01/2007	31/05/2018	18/05/2012	LC					x		
Euphorbia dulcis L. subsp. incompta (Ces.) Nyman	Euphorbia dulcis subsp. incompta (Ces.) Nyman, 189	Euphorbe douce / Euphorbe pourprée	22/05/2011	31/05/2018	22/05/2011	LC					x		
Euphorbia esula L.	Euphorbia esula L., 1753	Euphorbe éssule	18/05/2012	18/05/2012	18/05/2012	LC					x		
Euphorbia helioscopia L.	Euphorbia helioscopia L., 1753	Euphorbe réveil-matin / Herbe aux verrues	01/01/2007	31/12/2008	31/12/2008	LC					x		
Euphorbia serrulata Thuill.	Euphorbia stricta L., 1759	Euphorbe raide	21/05/2011	17/05/2018	27/05/2011	LC					x		x
Fagus sylvatica L. subsp. sylvatica	Fagus sylvatica L., 1753	Fau / Fayard / Fouteau / Foyard / Hêtre	05/05/1864	18/05/2012	22/07/2010	LC					x	x	
Fallopia convolvulus (L.) Á.Löve	Fallopia convolvulus (L.) Á.Löve, 197	Renouée faux-liseron / Renouée liseron / Petite vrillée	27/05/2009	27/05/2009	27/05/2009	LC					x		
Fallopia dumetorum (L.) Holub	Fallopia dumetorum (L.) Holub, 1971	Renouée des haies / Grande vrillée	15/09/1872	30/08/2018	14/02/1905	LC					x	x	
Festuca arundinacea Schreb.	Festuca arundinacea Schreb., 1771	Fétuque élevée / Fétuque faux-roseau / Fétuque roseau	21/05/2011	05/06/2018	21/05/2011	LC					x	x	x
Festuca gr. elatior			21/05/2011	05/06/2018	21/05/2011						x	x	x
Festuca gr. rubra		Fétuque rouge	21/05/2011	05/06/2018	21/05/2011						x	x	
Festuca rubra Auct.			21/05/2011	05/06/2018	21/05/2011						x	x	
Festuca rubra L.	Festuca rubra L., 1753	Fétuque rouge	21/05/2011	05/06/2018	21/05/2011	LC					x	x	
Festuca rubra L. subsp. rubra	Festuca rubra subsp. rubra L., 1753	Fétuque rouge	21/05/2011	05/06/2018	21/05/2011	LC					x	x	
Filago vulgaris Lam.	Filago vulgaris Lam., 1779	Cotonnière allemande / Cotonnière commune	18/05/2012	18/05/2012	18/05/2012	LC					x		
Filipendula ulmaria (L.) Maxim.	Filipendula ulmaria (L.) Maxim., 1879	Coudrette / Reine des prés / Ulmaire / Spirée ulmaire / Pied de bouc	31/12/1860	30/08/2018	18/05/2012	LC					x	x	
Filipendula vulgaris Moench	Filipendula vulgaris Moench, 1794	Barbe de chèvre / Filipendule / Filipendule commune / Filipendule vulgaire	03/05/2010	03/05/2010	03/05/2010	LC							x
Fragaria vesca L.	Fragaria vesca L., 1753	Fraisier sauvage / Fraisier des bois	17/06/1869	05/06/2018	18/05/2012	LC					x	x	

Frangula alnus Mill.	Frangula dodonei Ard., 1766	Frangule / Bois noir / Bourdaine / Bourgène / Puène	13/08/1996	30/08/2018	18/05/2012	LC					x	x	x
Fraxinus angustifolia Vahl subsp. oxycarpa (M.Bieb. ex Willd.) Franco & Rocha Afonso	Fraxinus angustifolia Vahl, 184	Frêne oxyphylle	13/08/1996	18/05/2012	18/05/2012	LC					x	x	
Fraxinus excelsior L. subsp. excelsior	Fraxinus excelsior L., 1753	Frêne commun / Frêne élevé	24/10/2006	05/06/2018	22/05/2011	LC					x	x	
Fumaria densiflora DC.	Fumaria densiflora DC., 1813	Fumeterre à fleurs denses / Fumeterre à fleurs serrées	16/05/1854	13/05/1866	16/05/1854	EN					x		
Fumaria muralis / martinii	Fumaria muralis Sond. ex W.D.J.Koch, 1845		06/05/1869	18/05/2012	03/05/2010						x	x	
Fumaria muralis Sond. ex W.D.J.Koch subsp. boraei (Jord.) Pugsley, 192	Fumaria muralis subsp. boraei (Jord.) Pugsley, 192	Fumeterre de boreau / Fumeterre des murailles / Fumeterre des murs	06/05/1869	18/05/2012	03/05/2010	LC					x	x	
Fumaria officinalis L.	Fumaria officinalis L., 1753	Fumeterre officinale	01/01/2007	31/05/2018	31/12/2008	LC					x		
Galanthus nivalis L. subsp. nivalis	Galanthus nivalis L., 1753	Clochette d'hiver / Perce neige	24/02/2013	24/02/2013	24/02/2013	LC			anx 5_		x		
Galinsoga quadriradiata Ruiz & Pav.	Galinsoga quadriradiata Ruiz & Pav., 1798	Galinsoga cilié	24/10/2006	24/10/2006	24/10/2006							x	
Galium aparine L.	Galium aparine subsp. aparine L., 1753	Gaillet gratteron / Gratte cul / Gletteron / Grippets	19/04/1986	30/08/2018	18/05/2012	LC					x	x	x
Galium debile Desv.	Galium palustre subsp. debile (Desv.) Berher, 1887	Gaillet faible / Gaillet grêle / Gaillet chétif	18/06/1862	18/06/1862	18/06/1862	DD					x	x	
Galium mollugo L.	Galium mollugo L., 1753	Gaillet mollugine / Caille-lait blanc	01/01/2007	31/05/2018	22/07/2010						x	x	x
Galium mollugo L. subsp. erectum Syme	Galium mollugo subsp. erectum Syme, 1865	Gaillet dressé	31/05/2018	31/05/2018	1er signalement répertorié	LC					x		
Galium palustre L.		Gaillet des marais	09/07/1873	30/08/2018	18/05/2012						x	x	
Galium palustre L. subsp. elongatum (C.Presl) Lange	Galium palustre subsp. elongatum (C.Presl) Lange, 1869	Gaillet allongé	21/05/2011	22/05/2011	22/05/2011	LC					x	x	
Galium palustre L. subsp. palustre	Galium palustre subsp. palustre L., 1753		09/07/1873	15/02/1905	09/07/1873	LC					x	x	
Galium saxatile L.	Galium saxatile L., 1753	Gaillet des rochers / Gaillet des landes / Gaillet de harz	31/12/1859	24/05/2018	15/02/1905	LC					x	x	
Genista tinctoria L.	Genista tinctoria L., 1753	Genêt des teinturiers / Genêtrelle / Herbe à jaunir	25/08/1868	25/08/1868	25/08/1868	LC					x		
Geranium dissectum L.	Geranium dissectum L., 1755	Géranium découpé	01/01/2007	31/05/2018	18/05/2012	LC					x		x
Geranium lucidum L.	Geranium lucidum L., 1753	Géranium luisant	24/10/2006	05/06/2018	18/05/2012	LC					x	x	x
Geranium molle L.	Geranium molle L., 1753	Géranium mou	19/04/1986	05/06/2018	18/05/2012	LC					x	x	x
Geranium phaeum L.	Geranium phaeum L., 1753	Géranium brun	25/04/2011	25/04/2011	25/04/2011						x		
Geranium purpureum Vill.	Geranium robertianum subsp. purpureum (Vill.) Nyman, 1878	Géranium pourpre	25/04/2010	18/05/2012	18/05/2012	LC					x		x
Geranium pusillum L.	Geranium pusillum L., 1759	Géranium fluet	23/06/2012	23/06/2012	23/06/2012	LC					x		
Geranium pyrenaicum Burm.f.	Geranium pyrenaicum Burm.f., 1759	Géranium des pyrénées	25/04/2010	25/04/2010	25/04/2010						x		
Geranium robertianum L.		Géranium herbe-à-robert / Epingle de la vierge / Herbe à robert / Chancrée rouge / Perce pierre	06/05/1869	05/06/2018	18/05/2012	LC					x	x	
Geranium rotundifolium L.	Geranium rotundifolium L., 1753	Géranium à feuilles rondes	19/04/1986	05/06/2018	18/05/2012	LC					x	x	x
Geum urbanum L.	Geum urbanum L., 1753	Benoîte des villes / Benoîte commune / Herbe de saint benoît	18/03/1869	30/08/2018	18/05/2012	LC					x	x	x
Gladiolus communis L.		Glaïeul commun	01/01/1859	01/01/1859	01/01/1859						x		
Glechoma hederacea L.	Glechoma hederacea L., 1753	Gléchome faux-lierre / Herbe saint jean / Herbe terrée / Lierre terrestre / Rondote / Rondelette	13/08/1996	30/08/2018	18/05/2012	LC					x	x	
Glyceria fluitans (L.) R.Br.	Glyceria fluitans (L.) R.Br., 181	Glycérie flottante / Brouille / Manne de pologne	01/01/2007	30/08/2018	22/05/2011	LC					x		
Glyceria maxima (Hartm.) Holmb.	Glyceria maxima (Hartm.) Holmb., 1919	Glycérie aquatique / Grande glycérie	22/06/1875	30/08/2018	22/05/2011	LC					x	x	
Glyceria plicata (Fr.) Fr.	Glyceria notata Chevall., 1827	Glycérie pliée	17/07/1957	17/07/1957	17/07/1957	LC					x		
Gnaphalium uliginosum L.	Gnaphalium uliginosum L., 1753	Gnaphale des fanges / Gnaphale des mares	30/08/2018	30/08/2018	1er signalement répertorié	LC						x	
Gypsophila muralis L.	Gypsophila muralis L., 1753	Gypsophile des moissons	31/12/1860	17/07/1866	31/12/1860	NT					x	x	
Hedera helix L.		Lierre grimpant / Lierre / Guerre / Glerre / Héru	15/09/1872	30/08/2018	18/05/2012						x	x	x
Hedera helix L. subsp. helix	Hedera helix L., 1753	Lierre grimpant	17/05/2018	30/08/2018	1er signalement répertorié	LC					x	x	x
Heracleum sphondylium L.		Berce commune / Grande berce	01/01/2007	05/06/2018	18/05/2012						x	x	
Heracleum sphondylium L. subsp. sphondylium	Heracleum sphondylium subsp. sphondylium L., 1753	Grande berce / Berce commune	03/05/2010	05/06/2018	18/05/2012	LC					x	x	
Hieracium gr. laevigatum		Epervière lisse	31/12/1865	31/12/1865	31/12/1865						x		
Hieracium gr. maculatum		Epervière tachée	21/05/2011	21/05/2011	21/05/2011							x	
Hieracium gr. sabaudum		Epervière de savoie	31/12/1865	31/12/1865	31/12/1865						x		

Hieracium gr. umbellatum		Epervière en ombelle / Herbe à l'épervier	05/06/2018	30/08/2018	1er signalement répertorié						x	x	
Hieracium gr. vulgatum		Epervière commune	19/04/1986	05/06/2018	21/05/2011						x	x	
Hieracium pilosella L.	Hieracium pilosella L., 1753	Epervière piloselle / Piloselle / Oreille de souris	24/10/2006	05/06/2018	18/05/2012	LC					x	x	x
Himantoglossum hircinum (L.) Spreng. subsp. hircinum	Himantoglossum hircinum (L.) Spreng., 1826	Orchis bouc / Loroglosse à odeur de bouc	19/04/1986	30/08/2018	19/07/1988	LC					x		
Holcus lanatus L.	Holcus lanatus L., 1753	Houlque laineuse / Houlque velue / Foin de mouton / Blanchard	19/04/1986	05/06/2018	18/05/2012	LC					x	x	x
Holcus mollis L. subsp. mollis	Holcus mollis L., 1759	Houlque molle	13/08/1996	05/06/2018	27/05/2011	LC					x	x	x
Hordeum marinum Huds.	Hordeum marinum subsp. marinum Huds., 1778	Orge maritime	01/01/1902	31/12/1908	31/12/1908	LC					x		
Hordeum murinum L.	Hordeum murinum L., 1753	Orge des rats	01/01/2007	05/06/2018	18/05/2012	LC					x	x	
Humulus lupulus L.	Humulus lupulus L., 1753	Houblon	30/08/2018	30/08/2018	1er signalement répertorié	LC					x	x	
Hyacinthoides non-scripta (L.) Chouard ex Rothm.	Hyacinthoides non-scripta (L.) Chouard ex Rothm., 1944	Jacinthe des bois / Herbe à la couleuvre / Gants bleus / Scille penchée	31/12/1859	05/06/2018	18/05/2012	LC					x	x	x
Hydrocharis morsus-ranae L.	Hydrocharis morsus-ranae L., 1753	Mors de grenouille / Morène / Morène des grenouilles / Petit nénuphar / Grenouillette / Grâce des eaux	31/12/1860	15/02/1905	22/06/1875	LC					x	x	
Hydrocotyle vulgaris L.	Hydrocotyle vulgaris L., 1753	Gobelet / Ecuelle d'eau	22/05/2011	30/08/2018	22/05/2011	LC					x		
Hypericum humifusum L.	Hypericum humifusum L., 1753	Millepertuis rampant / Millepertuis couché	17/07/1866	31/05/2018	03/05/2010	LC					x		x
Hypericum linariifolium Vahl	Hypericum linariifolium Vahl, 179	Millepertuis à feuilles de lin	31/12/1859	30/08/2018	23/06/2012	LC					x	x	x
Hypericum perforatum L.	Hypericum perforatum L., 1753	Millepertuis perforé	13/08/1996	12/06/2018	18/05/2012	LC					x	x	x
Hypericum pulchrum L.	Hypericum pulchrum L., 1753	Millepertuis élégant	13/08/1996	05/06/2018	27/05/2011	LC					x	x	x
Hypericum tetrapterum Fr.	Hypericum tetrapterum Fr., 1823	Millepertuis à quatre ailes / Millepertuis ailé	17/05/2018	17/05/2018	1er signalement répertorié	LC							x
Hypochaeris glabra L.		Porcelle glabre	03/05/2010	05/06/2018	23/06/2012	LC					x	x	x
Hypochaeris radicata L.	Hypochaeris radicata L., 1753	Porcelle enracinée / Plaques / Chicorée de porc	24/10/2006	05/06/2018	01/04/2013	LC					x	x	x
Ilex aquifolium L.	Ilex aquifolium L., 1753	Housset / Houx	09/05/1886	05/06/2018	18/05/2012	LC					x	x	x
Impatiens parviflora DC.	Impatiens parviflora DC., 1824	Balsamine à petites fleurs	17/05/2018	02/06/2018	1er signalement répertorié				AS5		x	x	
Iris foetidissima L.	Iris foetidissima L., 1753	Iris à l'ail / Iris fétide / Glaïeul puant	24/10/2006	24/10/2006	24/10/2006	LC						x	
Iris germanica L.	Iris germanica L., 1753	Iris d'Allemagne	03/05/2010	03/05/2010	03/05/2010								x
Iris pseudacorus L.	Iris pseudacorus L., 1753	Iris des marais / Iris faux-acore / Iris jaune / Jafeu / Glaïeul des marais / Flambe d'eau / Pavé / Pavée / Rouche	18/06/1862	30/08/2018	18/05/2012	LC					x	x	x
Jasione crispa / montana		Jasione des montagnes / Herbe bleue	19/04/1986	05/06/2018	18/05/2012						x	x	x
Jasione montana L. subsp. montana	Jasione montana L., 1753	Jasione des montagnes	19/04/1986	05/06/2018	18/05/2012	LC					x	x	x
Jasione montana L. subsp. montana var. montana	Jasione montana var. montana		21/04/2001	05/06/2018	21/04/2001						x	x	x
Juglans regia L.	Juglans regia L., 1753	Noyer	17/05/2018	17/05/2018	1er signalement répertorié							x	
Juncus bufonius L.	Juncus bufonius L., 1753	Jonc des crapauds	22/05/2011	31/05/2018	22/05/2011	LC					x		x
Juncus bulbosus L.	Juncus bulbosus L., 1753	Jonc bulbeux	22/07/2010	30/08/2018	22/05/2011	LC					x	x	x
Juncus bulbosus L. subsp. bulbosus	Juncus bulbosus subsp. bulbosus L., 1753	Jonc bulbeux	05/06/2018	30/08/2018	1er signalement répertorié	DD					x		x
Juncus capitatus Weigel	Juncus capitatus Weigel, 1772	Jonc capité	09/07/1873	24/05/2018	15/02/1905	NT					x	x	
Juncus effusus L.	Juncus effusus var. effusus L., 1753	Jonc commun / Jonc diffus / Jonc épars	13/08/1996	30/08/2018	18/05/2012	LC					x	x	x
Juncus tenuis Willd.	Juncus tenuis Willd., 1799	Jonc grêle / Jonc ténu	31/05/2018	31/05/2018	1er signalement répertorié				AS4		x		
Kickxia elatine (L.) Dumort. subsp. elatine	Kickxia elatine (L.) Dumort., 1827	Linaire élatine	31/05/2018	31/05/2018	1er signalement répertorié	LC					x		
Kickxia spuria (L.) Dumort. subsp. spuria	Kickxia spuria (L.) Dumort., 1827	Linaire bâtarde / Fausse velvete	09/07/1873	31/12/2008	15/02/1905	LC					x	x	
Lactuca serriola L.	Lactuca serriola L., 1756	Laitue scariole / Laitue scarole	21/05/2011	17/05/2018	18/05/2012	LC					x	x	x
Lactuca virosa L.	Lactuca virosa L., 1753	Laitue vireuse	22/05/2011	22/05/2011	22/05/2011	LC					x		
Lamium galeobdolon (L.) L.	Lamium galeobdolon (L.) L., 1759	Lamier jaune / Ortie jaune	18/05/1907	30/08/2018	18/05/2012						x	x	
Lamium galeobdolon (L.) L. subsp. argentatum (Smejkal) J.Duvign.	Lamium galeobdolon subsp. argentatum (Smejkal) J.Duvign., 1987	Lamier jaune à feuilles argentées / Lamier argenté	17/05/2018	05/06/2018	1er signalement répertorié						x	x	
Lamium galeobdolon (L.) L. subsp. galeobdolon L., 1759	Lamium galeobdolon subsp. galeobdolon (L.) L., 1759	Lamier Galéobdolon	18/05/1907	18/05/1907	18/05/1907							x	

Lamium galeobdolon (L.) L. subsp. montanum (Pers.) Hayek	Lamium galeobdolon subsp. montanum (Pers.) Hayek, 1929	Lamier des montagnes	17/05/2018	30/08/2018	1er signalement répertorié	LC						x	
Lamium maculatum (L.) L.	Lamium maculatum (L.) L., 1763	Lamier maculé / Lamier tacheté / Ortie rouge	01/01/2007	30/08/2018	31/12/2008	LC						x	
Lamium purpureum L.	Lamium purpureum L., 1753	Ortie rouge / Lamier pourpre	19/04/1986	03/05/2010	03/05/2010	LC						x	x
Lapsana communis L.	Lapsana communis L., 1753	Poule grasse / Pied de mouton / Lampsane commune / Grageline / Herbe aux mamelles	24/10/2006	05/06/2018	18/05/2012							x	x
Lathraea clandestina L.	Lathraea clandestina L., 1753	Lathrée clandestine	20/04/1855	22/04/2013	31/12/2008	LC						x	x
Lathyrus aphaca L.	Lathyrus aphaca L., 1753	Gesse aphyllé / Gesse sans feuilles / Gesse sans vrille / Pois à lièvre	13/06/1850	13/06/1850	13/06/1850	LC						x	
Lathyrus pratensis L.	Lathyrus pratensis L., 1753	Gesse sauvage / Gesse des prés	01/01/2007	17/05/2018	31/12/2008	LC						x	x
Laurus nobilis L.	Laurus nobilis L., 1753	Laurier sauce / Laurier d'apollon	17/05/2018	05/06/2018	1er signalement répertorié				IP2			x	
Leersia oryzoides (L.) Sw.	Leersia oryzoides (L.) Sw., 1788	Léersie faux-riz / Faux riz	26/09/1861	30/08/2018	22/07/2010	LC						x	x
Lemna gibba L.	Lemna gibba L., 1753	Lentille d'eau bossue / Lentille d'eau enflée / Lentille d'eau gibbeuse	11/10/1877	31/05/2018	19/02/1905	LC						x	x
Lemna minor L.	Lemna minor L., 1753	Lentille d'eau commune / Lentille commune / Petite lentille d'eau / Fanette / Canille	03/05/2010	30/08/2018	23/06/2012	LC						x	x
Lemna minuta Kunth	Lemna minuta Kunth, 1816	Lentille d'eau minuscule	22/05/2011	31/05/2018	23/06/2012				IA1i			x	
Leontodon saxatilis Lam.	Leontodon saxatilis Lam., 1779	Liondent faux-pissenlit / Thrincie	31/05/2018	31/05/2018	1er signalement répertorié	LC						x	
Lepidium campestre (L.) R.Br.	Lepidium campestre (L.) R.Br., 1812	Nasitort / Passerage des champs / Passerage champêtre	18/05/2012	18/05/2012	18/05/2012	LC						x	
Lepidium heterophyllum Benth.	Lepidium heterophyllum Benth., 1826	passerage hétérophylle / Passerage de smith / Passerage à feuilles variables	31/12/1859	05/06/2018	18/05/2012	LC						x	x
Leucanthemum cantabricum/ircutianum	Leucanthemum ircutianum DC., 1838		17/05/2018	17/05/2018	1er signalement répertorié								x
Leucanthemum ircutianum DC.	Leucanthemum ircutianum subsp. ircutianum DC., 1838		17/05/2018	17/05/2018	1er signalement répertorié								x
Leucanthemum vulgare Lam.	Leucanthemum vulgare Lam., 1779	Pirots / Chapelouse / Grande marguerite	21/05/2011	17/05/2018	18/05/2012	LC						x	x
Ligustrum vulgare L.	Ligustrum vulgare L., 1753	Troène commun / Bois piant	13/08/1996	05/06/2018	18/05/2012	LC						x	x
Limosella aquatica L.	Limosella aquatica L., 1753	Limoselle aquatique	31/12/1860	31/12/1860	31/12/1860	LC							x
Linaria repens (L.) Mill.	Linaria repens (L.) Mill., 1768	Linaire striée / Linaire rampante	19/04/1986	05/06/2018	18/05/2012	LC						x	x
Linaria vulgaris Mill.	Linaria vulgaris Mill., 1768	Linaire commune / Linaire vulgaire / Herbe à l'éperon	01/01/2007	31/12/2008	31/12/2008	LC						x	
Linaria x sepium G.J.Allman	Linaria x sepium Allman, 1843	Linaire des haies	09/09/1881	09/09/1881	09/09/1881							x	x
Littorella uniflora (L.) Asch.	Littorella uniflora (L.) Asch., 1864	Littorelle / Littorelle des étangs / Littorelle des lacs / Littorelle uniflore	18/06/1862	15/02/1905	09/07/1873	NT	Nat 1					x	x
Logfia minima (Sm.) Dumort.	Filago minima (Sm.) Pers., 187	Cotonnière naine	18/05/1907	12/06/2018	18/05/2012	LC						x	x
Lolium perenne L.	Lolium perenne L., 1753	Ivraie vivace / Herbe à la faucille / Ray-grass anglais	27/05/2009	05/06/2018	18/05/2012	LC						x	x
Lonicera periclymenum L.	Lonicera periclymenum L., 1753	Chèvrefeuille des bois / Brouette biquette / Brou de biquet / Sucets	14/09/1872	05/06/2018	18/05/2012	LC						x	x
Lonicera pileata Oliv.			17/05/2018	17/05/2018	1er signalement répertorié							x	
Lotus angustissimus L.	Lotus angustissimus subsp. angustissimus L., 1753	Lotier étroit / Lotier grêle / Lotier très étroit	31/12/1859	05/06/2018	15/02/1905	LC						x	x
Lotus corniculatus L.	Lotus corniculatus L., 1753	Lotier corniculé / Pied de poule	01/01/2007	17/05/2018	18/05/2012							x	
Lotus corniculatus L. subsp. corniculatus	Lotus corniculatus subsp. corniculatus L., 1753	Lotier corniculé / Pied de poule / Fourchette	01/01/2007	17/05/2018	18/05/2012	LC						x	
Lotus uliginosus Schkuhr	Lotus pedunculatus Cav., 1793	Lotier des fanges / Lotier des marais	29/07/1869	30/08/2018	18/05/2012	LC						x	x
Ludwigia palustris (L.) Elliott	Ludwigia palustris (L.) Elliott, 1817	Ludwigie des marais / Jussie des marais / Isnardie	07/08/1867	07/08/1867	07/08/1867	NT						x	
Ludwigia peploides (Kunth) P.H.Raven	Ludwigia peploides (Kunth) P.H.Raven, 1963	Jussie faux-pourpier	30/08/2018	30/08/2018	1er signalement répertorié				IA1i/IA3i			x	x
Ludwigia peploides / uruguayensis		Jussie faux-pourpier et jussie d'uruguay	30/08/2018	30/08/2018	1er signalement répertorié							x	x
Luronium natans (L.) Rafin.	Luronium natans (L.) Raf., 184	Plantain nageant / Flûteau nageant	31/12/1860	31/12/1860	31/12/1860	NT	Nat 1				anx 2 et anx 4		x
Luzula campestris (L.) DC.	Luzula campestris (L.) DC., 185	Luzule champêtre / Luzule des champs	22/05/2011	22/05/2011	22/05/2011	LC						x	
Luzula forsteri (Sm.) DC.	Luzula forsteri (Sm.) DC., 186	Luzule de forster	01/01/2007	05/06/2018	18/05/2012	LC						x	x

Luzula multiflora (Ehrh.) Lej.		Luzule multiflore / Luzule à fleurs nombreuses	22/05/2011	31/05/2018	22/05/2011						x		x
Luzula multiflora (Ehrh.) Lej. subsp. multiflora	Luzula multiflora (Ehrh.) Lej., 1811	Luzule à nombreuses fleurs / Luzule multiflore	22/05/2011	31/05/2018	22/05/2011	LC					x		x
Luzula pilosa (L.) Willd.	Luzula pilosa (L.) Willd., 189	Luzule de printemps / Luzule poilue / Luzule velue	01/01/1859	31/12/1872	31/12/1865	LC					x		
Luzula sylvatica (Huds.) Gaudin subsp. sylvatica	Luzula sylvatica (Huds.) Gaudin, 1811	Luzule des bois / Grande luzule	02/12/2000	31/05/2018	03/05/2010	LC					x		
Lychnis flos-cuculi L.	Silene flos-cuculi (L.) Clairv., 1811	Aigrette / Floquet / Fleur de coucou / Lychnis fleur-de-coucou / Oeillet des prés	13/08/1996	18/05/2012	18/05/2012	LC					x		
Lycopus europaeus L.	Lycopus europaeus L., 1753	Chanvre d'eau / Lycophe d'Europe / Pied de loup / Lycophe d'Europe	13/08/1996	30/08/2018	18/05/2012	LC					x	x	x
Lysimachia nummularia L.	Lysimachia nummularia L., 1753	Lysimaque nummulaire / Herbe aux écus	13/08/1996	30/08/2018	18/05/2012	LC					x	x	
Lysimachia vulgaris L.	Lysimachia vulgaris L., 1753	Lysimaque vulgaire / Lysimaque commune / Grande lysimaque	13/08/1996	30/08/2018	22/05/2011	LC					x	x	
Lythrum borysthenicum (Schrank) Litv.	Lythrum borysthenicum (Schrank) Litv., 1917	Pourpier d'eau du Dniepr / Péplis dressé / Peplis de Boreau	22/06/1875	22/06/1875	22/06/1875	CR			Reg PDL		x	x	
Lythrum hyssopifolia L.	Lythrum hyssopifolia L., 1753	Salicaire à feuilles d'hysope / Lythrum à feuilles d'hysope	01/08/1867	01/08/1867	01/08/1867	LC					x		
Lythrum portula (L.) D.A.Webb	Lythrum portula (L.) D.A.Webb, 1967	Péplis faux-pourpier / Péplis pourpier / Pourpier d'eau	15/08/1869	30/08/2018	08/07/2015	LC					x	x	x
Lythrum salicaria L.	Lythrum salicaria L., 1753	Salicaire / Salicaire commune	31/12/1860	30/08/2018	22/05/2011	LC					x	x	x
Mahonia aquifolium (Pursh) Nutt.	Mahonia aquifolium (Pursh) Nutt., 1818	Mahonia à feuilles de houx	17/05/2018	17/05/2018	1er signalement répertorié				AS5		x		
Malus domestica / sylvestris			19/07/1883	05/06/2018	21/05/2011						x	x	
Malus domestica Borkh.	Malus domestica Borkh., 183	Pommier domestique	19/07/1883	19/07/1883	19/07/1883						x		
Malus sylvestris Mill.	Malus sylvestris Mill., 1768	Pommier maigre / Pommier sauvage	21/05/2011	05/06/2018	21/05/2011	LC						x	
Malva moschata L.	Malva moschata L., 1753	Mauve musquée	13/09/1867	14/02/1905	02/07/1872	LC					x	x	x
Malva neglecta Wallr.	Malva neglecta Wallr., 1824	Mauve à feuilles rondes / Petite mauve / Fromagère	05/06/2018	05/06/2018	1er signalement répertorié	LC						x	
Malva nicaeensis All.	Malva nicaeensis All., 1785	Mauve de nice	19/06/1862	19/07/1883	22/06/1875	DD					x	x	
Malva sylvestris L.	Malva sylvestris L., 1753	Mauve des bois / Mauve sauvage / Mauve sylvestre / Grande mauve	05/06/2018	05/06/2018	1er signalement répertorié	LC					x		
Matricaria perforata Mérat	Tripleurospermum inodorum (L.) Sch.Bip., 1844	Matricaire inodore / Matricaire perforée	18/05/2012	18/05/2012	18/05/2012	LC					x		
Medicago arabica (L.) Huds.	Medicago arabica (L.) Huds., 1762	Luzerne tachée / Luzerne d'arabie / Luzerne maculée	24/10/2006	05/06/2018	18/05/2012	LC					x	x	x
Medicago lupulina L.	Medicago lupulina L., 1753	Luzerne lupuline / Minette / Mignonette / Petit pérou / Chatonnet	01/01/2007	05/06/2018	21/05/2011	LC					x	x	
Medicago minima (L.) L.	Medicago minima (L.) L., 1754	Luzerne naine	25/05/1875	17/02/1905	25/05/1875	LC					x	x	
Medicago polymorpha L.	Medicago polymorpha L., 1753	Luzerne polymorphe / Luzerne hérissée	01/01/1859	17/05/2018	22/06/1875	LC					x	x	
Melampyrum pratense L.	Melampyrum pratense L., 1753	Mélampyre des bois / Mélampyre des prés / Cornette / Beurée	19/04/1986	31/05/2018	31/12/2008	LC					x	x	
Melica uniflora Retz.	Melica uniflora Retz., 1779	Mélique à une fleur / Mélique uniflore	13/08/1996	05/06/2018	18/05/2012	LC					x	x	x
Melittis melissophyllum L. subsp. melissophyllum	Melittis melissophyllum L., 1753	Mélitte à feuilles de mélisse / Mélisse bâtarde / Mélisse des bois	17/05/1873	18/05/1907	17/05/1873	LC						x	
Mentha aquatica L.	Mentha aquatica L., 1753	Menthe aquatique / Baume de rivière	13/08/1996	30/08/2018	18/05/2012	LC					x	x	
Mentha arvensis L.	Mentha arvensis L., 1753	Chasse puces / Menthe des champs	02/09/1873	30/08/2018	15/02/1905	LC					x	x	
Mentha pulegium L.	Mentha pulegium L., 1753	Menthe pouliot / Chasse puces / Douve	01/01/2007	31/12/2008	31/12/2008	LC					x		
Mentha suaveolens Ehrh.	Mentha suaveolens Ehrh., 1792	Menthe crépue / Menthe de cheval / Menthe à feuilles rondes / Chasse puces / Baume	27/05/2009	31/05/2018	27/05/2009	LC					x		
Mercurialis annua L.	Mercurialis annua L., 1753	Ramberge / Mercoret / Mercuriale annuelle / Caquenlit / Chiole / Foirasse / Foirolle	24/10/2006	24/10/2006	24/10/2006	LC					x	x	
Mercurialis perennis L.	Mercurialis perennis L., 1753	Mercuriale vivace	31/12/1872	31/12/2008	31/12/1872	LC					x		
Micropyrum tenellum (L.) Link	Micropyrum tenellum (L.) Link, 1844	Petit nard de haller / Petit nard délicat / Catapode des graviers / Catapode des rochers / Catapode grêle	31/12/1859	30/08/2018	18/05/2012	LC					x	x	x
Micropyrum tenellum (L.) Link var. tenellum forme. aristatum (Tausch) Lambinon	Micropyrum tenellum f. aristatum (Tausch) Lambinon, 1986		31/12/1859	31/12/1859	31/12/1859						x		

Milium effusum L.	Milium effusum L., 1753	Millet des bois / Millet diffus / Millet étalé	16/05/2004	30/08/2018	22/05/2011	LC					x	x	
Moehringia trinervia (L.) Clairv.	Moehringia trinervia (L.) Clairv., 1811	Méringie à trois nervures / Méringie trinerviée / Sabline à trois nervures	25/04/2010	31/05/2018	18/05/2012	LC					x		x
Moenchia erecta (L.) P.Gaertn., B.Mey. & Scherb. subsp. erecta	Moenchia erecta (L.) G.Gaertn., B.Mey. & Scherb., 1799	Moenchie dressée / Céraiste dressé	19/04/1866	05/06/2018	07/05/2013	LC					x	x	x
Montia fontana L.	Montia fontana L., 1753	Montie des fontaines	15/03/1873	03/05/2010	15/02/1905						x	x	x
Montia fontana L. subsp. chondrosperma (Fenzl) Walters	Montia fontana subsp. chondrosperma (Fenzl) Walters, 1953	Montie printanière / Petite montie	15/03/1873	03/05/2010	15/02/1905	LC					x	x	x
Muscari botryoides (L.) Mill.	Muscari botryoides (L.) Mill., 1768	Muscari faux-botryde	22/06/1875	22/06/1875	22/06/1875						x	x	
Muscari botryoides (L.) Mill. subsp. botryoides/subsp. lelievrei			22/06/1875	22/06/1875	22/06/1875						x	x	
Muscari botryoides (L.) Mill. subsp. lelievrei (Boreau) K.Richt.	Muscari botryoides subsp. lelievrei (Boreau) K.Richt., 189	Muscari de Lelièvre	22/06/1875	22/06/1875	22/06/1875	VU					x	x	
Muscari neglectum / racemosum	Muscari neglectum Guss. ex Ten., 1842	Muscari à grappe	20/04/1855	20/04/1855	20/04/1855	LC					x		
Muscari racemosum (L.) Lam. & DC.			20/04/1855	20/04/1855	20/04/1855						x		
Mycelis muralis (L.) Dumort.	Lactuca muralis (L.) Gaertn., 1791	Laitue des murailles / Laitue des murs	05/06/2018	05/06/2018	1er signalement répertorié	LC					x		
Myosotis arvensis Hill	Myosotis arvensis (L.) Hill, 1764	Myosotis des champs	27/05/2009	05/06/2018	18/05/2012	LC					x	x	
Myosotis discolor Pers.	Myosotis discolor Pers., 1797	Myosotis versicolore	20/04/1875	17/05/2018	20/04/1875						x	x	x
Myosotis discolor Pers. subsp. dubia (Arrond.) Blaise	Myosotis discolor subsp. dubia (Arrond.) Blaise, 1972	Myosotis douteux	17/05/2018	17/05/2018	1er signalement répertorié	LC					x		x
Myosotis laxa Lehm. subsp. cespitosa (C.F.Schultz) Hyl. ex Nordh.	Myosotis laxa Lehm., 1818	Myosotis cespiteux	13/08/1996	13/08/1996	13/08/1996	LC					x		
Myosotis ramosissima Rochel	Myosotis ramosissima Rochel, 1814	Myosotis hérissé / Myosotis rameux	18/05/2012	31/05/2018	18/05/2012	LC					x		
Myosotis scorpioides / nemorosa		Myosotis des marais / Herbe au souvenir	22/05/2011	30/08/2018	22/05/2011						x	x	
Myosotis scorpioides L.	Myosotis scorpioides L., 1753	Myosotis des marais	30/08/2018	30/08/2018	1er signalement répertorié	LC					x	x	
Myosotis sicula Guss.	Myosotis sicula Guss., 1843	Myosotis de sicile	22/06/1875	22/06/1875	22/06/1875	NT					x	x	
Myosotis sylvatica Hoffm. subsp. sylvatica	Myosotis sylvatica Hoffm., 1791	Myosotis des bois / Yeux de l'enfant Jésus	03/05/2010	03/05/2010	03/05/2010	LC					x		
Myosoton aquaticum (L.) Moench	Myosoton aquaticum (L.) Moench, 1794	Myosoton aquatique / Malachie / Malachie aquatique / Stellaire aquatique / Céraiste aquatique / Céraiste d'eau	18/05/2012	18/05/2012	18/05/2012	LC					x		
Myosurus minimus L.	Myosurus minimus L., 1753	Ratoncule naine / Queue de rat / Queue de souris / Queue-de-souris naine	09/07/1873	15/02/1905	03/04/1893	LC					x	x	
Myriophyllum spicatum L.	Myriophyllum spicatum L., 1753	Myriophylle en épi / Myriophylle commun / Volant d'eau en épi / Fil d'eau	22/07/1869	22/07/1869	22/07/1869	LC					x		
Najas marina L.	Najas marina L., 1753	Grande naïade / Naïade marine	30/08/2018	30/08/2018	1er signalement répertorié	LC					x		
Najas minor All.	Najas minor All., 1773	Naïade mineure / Petite naïade	31/12/1872	31/12/1872	31/12/1872	NT			Reg PDL		x		
Nasturtium officinale R.Br. subsp. officinale	Nasturtium officinale W.T.Aiton, 1812	Cresson de fontaine	17/05/2018	30/08/2018	1er signalement répertorié	LC						x	x
Nuphar lutea (L.) Sm.	Nuphar lutea (L.) Sm., 189	Nénuphar jaune / Baratiaux	29/07/1869	30/08/2018	18/05/2012	LC					x	x	
Nymphaea alba L.	Nymphaea alba L., 1753	Chou d'eau / Nénuphar blanc / Nymphéa blanc / Lune d'eau / Parapluie	07/08/1867	15/02/1905	02/09/1872	DD					x	x	
Nymphoides peltata (S.G.Gmel.) Kuntze	Nymphoides peltata (S.G.Gmel.) Kuntze, 1891	Faux nénuphar	22/06/1875	22/06/1875	22/06/1875	NT			Reg PDL		x	x	
Oenanthe aquatica (L.) Poir.	Oenanthe aquatica (L.) Poir., 1798	Fenouil d'eau / Phellandre / Oenanthe aquatique	02/07/1873	17/05/2018	15/02/1905	LC					x	x	
Oenanthe crocata L.	Oenanthe crocata L., 1753	Oenanthe safranée / Pensacre / Pimpin / Ciguë	18/05/1869	30/08/2018	18/05/2012	LC					x	x	x
Ophrys passionis / sphegodes			19/04/1986	19/07/1988	19/07/1988						x		
Ophrys sphegodes Mill.		Ophrys araignée	19/04/1986	19/07/1988	19/07/1988						x		
Orchis morio L.	Anacamptis morio (L.) R.M.Bateman, Pridgeon & M.W.Chase, 1997	Orchis bouffon	21/04/1873	15/02/1905	21/04/1873	LC					x	x	
Orchis ustulata L.	Neotinea ustulata (L.) R.M.Bateman, Pridgeon & M.W.Chase, 1997	Orchis brûlé	19/04/1986	19/07/1988	19/07/1988	LC					x		
Orchis x alata Fleury	Anacamptis x alata (Fleury) H.Kretschmar, Eccarius & H.Dietr., 27	Orchis ailé / Orchis hybride (orchis à fleurs lâches x o. bouffon)	31/12/1887	31/12/1887	31/12/1887								x

Ornithogalum divergens / umbellatum	Ornithogalum umbellatum L., 1753	Ornithogale en ombelle / Dame d'onze heures	22/06/1875	29/04/2010	31/12/2008							x	x	
Ornithogalum divergens Boreau		Ornithogale divergent / Ornithogale en ombelle divergent	22/06/1875	22/06/1875	22/06/1875	LC						x	x	
Ornithogalum umbellatum L.		Dame d'onze heures / Ornithogale en ombelle	01/01/2007	31/12/2008	31/12/2008	LC						x		
Ornithopus perpusillus L.	Ornithopus perpusillus L., 1753	Pied-d'oiseau délicat / Ornithope délicat / Ornithope pied-d'oiseau	20/05/1850	05/06/2018	18/05/2012	LC						x	x	x
Orobanche hederæ Vaucher ex Duby	Orobanche hederæ Vaucher ex Duby, 1828	Orobanche du lierre	31/05/2018	05/06/2018	1er signalement répertorié	LC						x	x	
Orobanche rapum-genistæ Thuill. subsp. rapum-genistæ	Orobanche rapum-genistæ Thuill., 1799	Orobanche rave de genêt / Orobanche du genêt / Orobanche des genêts / Grande orobanche	19/04/1986	05/06/2018	18/05/2012	LC						x		x
Osmunda regalis L.	Osmunda regalis L., 1753	Osmonde royale / Fougère royale	24/10/2006	24/10/2006	24/10/2006	LC								x
Oxalis acetosella L.	Oxalis acetosella L., 1753	Oseille des bois / Pain de coucou	31/12/1872	31/12/1872	31/12/1872	LC						x		
Papaver rhoeas L.	Papaver rhoeas L., 1753	Coq / Coquelicot / Coricoco / Carcarico / Bourbiton / Grand coquelicot / Papi / Ponceau / Poupi	01/01/2007	31/12/2008	31/12/2008	LC						x		
Papaver rhoeas L. var. rhoeas	Papaver rhoeas f. rhoeas		01/01/2007	31/12/2008	31/12/2008							x		
Parentucellia viscosa (L.) Caruel	Parentucellia viscosa (L.) Caruel, 1885	Bartsie visqueuse / Eufragie visqueuse	15/05/2000	15/05/2000	15/05/2000	LC						x		
Pedicularis sylvatica L. subsp. sylvatica	Pedicularis sylvatica L., 1753	Pédiculaire des bois / Herbe aux poux	19/04/1873	01/04/2014	22/05/2011	LC						x	x	x
Petasites fragrans (Will.) C.Presl	Petasites pyrenaicus (L.) G.López, 1986	Pétasite odorant / Hélio trope d'hiver	21/05/2011	21/05/2011	21/05/2011					IP4				x
Petasites hybridus (L.) P.Gaertn., B.Mey. & Scherb. subsp. hybridus	Petasites hybridus (L.) G.Gaertn., B.Mey. & Scherb., 181	Grand pas-d'âne / Pétasite officinal / Pétasite hybride	01/01/2007	31/12/2008	31/12/2008	DD						x		
Phalaris arundinacea L.			02/07/1873	30/08/2018	22/05/2011							x	x	
Phalaris arundinacea L. subsp. arundinacea	Phalaris arundinacea L., 1753	Herbier / Baldingère faux-roseau	02/07/1873	30/08/2018	22/05/2011	LC						x	x	
Phleum pratense L.	Phleum pratense L., 1753	Fléole des prés	23/06/2012	05/06/2018	23/06/2012							x	x	
Phleum pratense L. subsp. bertolonii (DC.) Bornm.	Phleum pratense subsp. serotinum (Jord.) Berher, 1887	Fléole bulbeuse / Fléole de bertoloni / Fléole nouvelle	23/06/2012	05/06/2018	23/06/2012	LC						x	x	
Phleum pratense L. subsp. pratense	Phleum pratense subsp. pratense L., 1753	Fléole des prés	31/05/2018	31/05/2018	1er signalement répertorié	LC						x		
Phragmites australis (Cav.) Steud.	Phragmites australis (Cav.) Trin. ex Steud., 184	Roseau à chaume / Roseau à plumet / Roseau commun	13/08/1996	30/08/2018	18/05/2012	LC						x	x	
Phyteuma spicatum L.	Phyteuma spicatum L., 1753	Epi à la vierge / Raiponce en épi	31/12/1872	31/12/1872	31/12/1872	LC						x		
Picris echioides L.	Helminthotheca echioides (L.) Holub, 1973	Helminthie / Picride fausse-vipérine / Picris fausse-vipérine	17/05/2018	05/06/2018	1er signalement répertorié	LC						x	x	x
Picris hieracioides L.	Picris hieracioides L., 1753	Picride fausse-épervière / Picris fausse-épervière	17/05/2018	17/05/2018	1er signalement répertorié	LC						x		
Plantago coronopus L. subsp. coronopus	Plantago coronopus L., 1753	Plantain corne-de-cerf / Pied de corbeau	24/10/2006	05/06/2018	18/05/2012	LC						x	x	x
Plantago holosteum Scop.	Plantago holosteum Scop., 1771	Plantain caréné	31/12/1859	05/06/2018	23/06/2012	LC					Reg PDL	x	x	
Plantago holosteum Scop. var. holosteum	Plantago holosteum var. holosteum Scop., 1771	Plantain recourbé	19/04/1986	05/06/2018	23/06/2012						Reg PDL_	x	x	
Plantago lanceolata L.	Plantago lanceolata L., 1753	Plantain lancéolé / Herbe à cinq coutures	24/10/2006	05/06/2018	18/05/2012	LC						x	x	x
Plantago major L.	Plantago major L., 1753	Grand plantain	24/10/2006	30/08/2018	18/05/2012	LC						x	x	
Plantago major L. subsp. intermedia (Gilib.) Lange	Plantago major subsp. intermedia (Gilib.) Lange, 1856	Grand plantain	30/08/2018	30/08/2018	1er signalement répertorié	LC								x
Plantago major L. subsp. major	Plantago major subsp. major L., 1753	Grand plantain / Herbe à cinq côtes / Plantain à larges feuilles / Plantain majeur / Rond plantain	21/05/2011	05/06/2018	21/05/2011	LC						x	x	
Poa annua L.	Poa annua L., 1753	Pâturin annuel	24/10/2006	05/06/2018	18/05/2012	LC						x	x	x
Poa bulbosa L.			03/05/2010	05/06/2018	23/06/2012							x	x	x
Poa bulbosa L. subsp. bulbosa	Poa bulbosa L., 1753	Pâturin bulbeux	03/05/2010	05/06/2018	23/06/2012	LC						x	x	x
Poa bulbosa L. subsp. bulbosa var. vivipara Borkh.	Poa bulbosa subsp. vivipara (Koeler) Arcang., 1882		17/05/2018	05/06/2018	1er signalement répertorié	LC						x		
Poa nemoralis L.	Poa nemoralis L., 1753	Pâturin des bois	18/07/1866	05/06/2018	18/05/2012	LC						x	x	x
Poa palustris L.	Poa palustris L., 1759	Pâturin des marais	01/01/1901	31/12/1902	31/12/1902	VU						x		
Poa pratensis Auct.			21/05/2011	05/06/2018	21/05/2011							x		
Poa pratensis L.	Poa pratensis L., 1753	Pâturin des prés	21/05/2011	05/06/2018	21/05/2011	LC						x		
Poa pratensis L. subsp. angustifolia (L.) Gaudin	Poa pratensis subsp. angustifolia (L.) Dumort., 1824	Pâturin à feuilles étroites	21/05/2011	21/05/2011	21/05/2011	LC						x		
Poa pratensis L. subsp. pratensis	Poa pratensis subsp. pratensis L., 1753	Pâturin des prés	05/06/2018	05/06/2018	1er signalement répertorié	LC						x		

Poa trivialis L. subsp. trivialis	Poa trivialis L., 1753	Pâturin commun / Pâturin rude	13/08/1996	05/06/2018	18/05/2012	LC					x	x	x
Polycarpon tetraphyllum (L.) L.	Polycarpon tetraphyllum (L.) L., 1759	Polycarpon à quatre feuilles	21/04/2001	21/04/2001	21/04/2001	LC					x		
Polygala serpyllifolia Hosé	Polygala serpyllifolia Hose, 1797	Polygale à feuilles de serpolet	15/05/1873	22/05/2011	15/05/1873	LC					x		
Polygonatum multiflorum (L.) All.	Polygonatum multiflorum (L.) All., 1785	Muguet du pauvre / Sceau de salomon / Sceau-de-salomon commun / Sceau-de-salomon multiflore / Faux muguet / Genouillet / Cachet de salomon	13/08/1996	31/05/2018	18/05/2012	LC					x	x	x
Polygonum amphibium L.	Persicaria amphibia (L.) Gray, 1821	Renouée amphibie	01/01/2007	30/08/2018	31/12/2008	LC					x		
Polygonum aviculare L.	Polygonum aviculare L., 1753	Renouée des oiseaux / Traînasse / Cochenaille / Chénots / Herbe à cochon / Herbe aucholéra	31/05/2018	05/06/2018	1er signalement répertorié	LC					x	x	
Polygonum hydropiper L.	Persicaria hydropiper (L.) Spach, 1841	Renouée poivre d'eau / Poivre d'eau / Pique langue / Curage	19/04/1986	30/08/2018	13/08/1996	LC					x	x	
Polygonum persicaria L.	Persicaria maculosa Gray, 1821	Renouée persicaire / Queurage / Persicaire / Curage	30/08/2018	30/08/2018	1er signalement répertorié	LC					x	x	
Polypodium cambricum L.	Polypodium cambricum L., 1753	Polypode austral / Polypode du pays de galles	24/10/2006	31/05/2018	24/10/2006	LC					x		
Polypodium interjectum Shivas	Polypodium interjectum Shivas, 1961	Polypode intermédiaire / Polypode du chêne	24/10/2006	05/06/2018	24/10/2006	LC					x	x	
Polypodium vulgare / interjectum / cambricum			24/10/2006	05/06/2018	18/05/2012						x	x	x
Polypodium vulgare L.	Polypodium vulgare L., 1753	Polypode vulgaire / Polypode commun / Réglisse des bois	01/01/2007	31/05/2018	18/05/2012	LC					x	x	x
Polystichum aculeatum (L.) Roth	Polystichum aculeatum (L.) Roth, 1799	Polystic à aiguillons / Polystic aigu / Aspidium lobé	04/09/1804	04/09/1804	04/09/1804	LC					x		
Polystichum setiferum (Forssk.) T.Moore ex Woyn.	Polystichum setiferum (Forssk.) T.Moore ex Woyn., 1913	Polystic à soies	24/10/2006	31/05/2018	22/05/2011	LC					x		
Populus nigra L.	Populus nigra L., 1753	Peuplier noir	22/03/1873	15/02/1905	22/03/1873	DD					x	x	
Populus tremula L.	Populus tremula L., 1753	Peuplier tremble / Tremble	01/01/2007	30/08/2018	18/05/2012	LC					x	x	
Portulaca oleracea L.	Portulaca oleracea L., 1753	Pourpier des jardins / Pourpier maraîcher / Pourpier potager / Pourpier cultivé / Pourpier	07/08/1867	05/06/2018	07/08/1867						x		
Potamogeton acutifolius Link	Potamogeton acutifolius Link, 1818	Potamot à feuilles aiguës	31/12/1860	31/12/1860	31/12/1860	CR						x	
Potamogeton crispus L.	Potamogeton crispus L., 1753	Potamot à feuilles ondulées / Potamot crépu / Potamot à feuilles crépues / Potamot ondulé	22/05/2011	30/08/2018	22/05/2011	LC					x	x	
Potamogeton lucens L.	Potamogeton lucens L., 1753	Potamot luisant / Potamot à feuilles luisantes	22/06/1875	22/06/1875	22/06/1875	LC					x	x	
Potentilla anglica Laichard.	Potentilla anglica Laichard., 179	Potentille anglaise / Potentille d'Angleterre	21/06/1868	23/05/1869	21/06/1868						x		
Potentilla erecta (L.) Raeusch.	Potentilla erecta (L.) Raeusch., 1797	Potentille tormentille / Tormentille	19/04/1986	18/05/2012	18/05/2012	LC					x		
Potentilla gr. anglica			19/06/1862	23/05/1869	21/06/1868						x	x	
Potentilla neglecta Baumg.	Potentilla neglecta Baumg., 1816	Potentille argentée	19/04/1986	30/08/2018	27/05/2009	LC					x	x	
Potentilla reptans L.	Potentilla reptans L., 1753	Potentille rampante	21/06/1868	05/06/2018	21/05/2011	LC					x	x	x
Potentilla sterilis (L.) Garcke	Potentilla sterilis (L.) Garcke, 1856	Potentille stérile / Potentille faux-fraisier / Fraisier bâtard	31/03/1906	05/06/2018	25/04/2010	LC					x	x	
Potentilla x mixta Nolte ex W.D.J.Koch	Potentilla x mixta Nolte ex W.D.J.Koch, 1843	Potentille mixte	19/06/1862	19/06/1862	19/06/1862						x	x	
Primula veris L. subsp. veris	Primula veris L., 1753	Primevère officinale / Coucou / Cavalier / Herbe à laparalyse / Herbe de saint pierre	19/04/1986	31/12/2008	31/12/2008	LC					x		
Primula vulgaris Huds.	Primula vulgaris Huds., 1762	Primevère à grandes fleurs / Primevère acaule	01/01/2007	17/05/2018	22/05/2011	LC					x		
Prunella vulgaris L.	Prunella vulgaris L., 1753	Brunelle commune / Brunette / Bonnette / Charbonnière	13/08/1996	05/06/2018	22/05/2011	LC					x	x	
Prunus avium (L.) L.	Prunus avium (L.) L., 1755	Cerisier des oiseaux / Cerisier sauvage / Bigarreau / Baguolier / Guigne / Merisier / Merisier des oiseaux	17/04/1874	05/06/2018	18/05/2012	LC					x	x	x
Prunus avium / cerasus			17/04/1874	05/06/2018	18/05/2012						x	x	x
Prunus cerasifera Ehrh.	Prunus cerasifera Ehrh., 1784	Prunier myrobolan / Myrobolan	21/05/2011	21/05/2011	21/05/2011							x	
Prunus cerasus L.	Prunus cerasus L., 1753	Griottier / Cerisier aigre	19/06/1904	19/06/1904	19/06/1904				AS5		x		
Prunus laurocerasus L.	Prunus laurocerasus L., 1753	Laurier palme / Laurier cerise	18/05/2012	05/06/2018	18/05/2012				IP5		x	x	x
Prunus spinosa L.	Prunus spinosa L., 1753	Crèques / Beloches / Buisson noir / Epine noire / Prunellier / Semelles	01/01/2007	05/06/2018	18/05/2012	LC					x	x	x
Prunus spinosa/x fruticans			18/08/1882	05/06/2018	18/05/2012						x	x	x

Prunus x fruticans Weihe	Prunus x fruticans Weihe, 1826	Prunier hybride / Prunier hybride (prunier crèpe x epine noire)	18/08/1882	18/05/2012	18/08/1882							x		
Pteridium aquilinum (L.) Kuhn	Pteridium aquilinum (L.) Kuhn, 1879	Fougère aigle / Feugère / Grande fougère	13/08/1996	05/06/2018	18/05/2012	LC						x	x	x
Puccinellia rupestris (With.) Fernald & Weath.	Puccinellia rupestris (With.) Fernald & Weath., 1916	Puccinellie dense / Atropis dense / Glycérie dense / Glycérie des rochers	01/01/1906	31/12/1908	31/12/1908	LC						x		
Pulicaria dysenterica (L.) Bernh.	Pulicaria dysenterica (L.) Bernh., 18	Herbe saint roch / Inule dysentérique / Chasse puces / Pulicaire dysentérique	22/07/2010	30/08/2018	22/05/2011	LC						x	x	x
Pulmonaria angustifolia / longifolia / montana		Pulmonaire à longues feuilles	21/05/2011	17/05/2018	18/05/2012							x	x	
Pulmonaria longifolia (Bastard) Boreau	Pulmonaria longifolia (Bastard) Boreau, 1857	Pulmonaire à feuilles longues / Pulmonaire à longues feuilles	21/05/2011	17/05/2018	18/05/2012	LC						x	x	
Pyracantha coccinea M.Roem.	Pyracantha coccinea M.Roem., 1847	Buisson ardent	17/05/2018	17/05/2018	1er signalement répertorié									x
Pyrus communis L.	Pyrus communis L., 1753	Poirier commun / Poirier cultivé	01/01/2007	31/12/2008	31/12/2008							x		
Pyrus communis/pyraster			17/06/1869	31/12/2008	13/08/1996							x	x	
Pyrus cordata Desv.	Pyrus cordata Desv., 1818	Poirier à feuilles cordées / Poirasse / Poirier à feuilles en coeur	27/05/2009	05/06/2018	18/05/2012	LC						x	x	x
Pyrus pyraster (L.) Du Roi	Pyrus pyraster (L.) Du Roi, 1772	Poirier sauvage / Périer	17/06/1869	13/08/1996	05/10/1915	LC						x	x	
Pyrus sp.			17/06/1869	05/06/2018	18/05/2012							x	x	x
Quercus ilex L. subsp. ilex	Quercus ilex L., 1753	Yeuse / Chêne vert	31/05/2018	05/06/2018	1er signalement répertorié	LC						x	x	
Quercus petraea Liebl.	Quercus petraea Liebl., 1784	Chêne noir / Chêne rouvre / Chêne sessile	24/10/2006	30/08/2018	18/05/2012	LC						x	x	x
Quercus pyrenaica Willd.	Quercus pyrenaica Willd., 185	Chêne tauzin / Chêne des pyrénées	31/12/1859	30/08/2018	18/05/2012	LC						x	x	x
Quercus robur L. subsp. robur	Quercus robur L., 1753	Chêne femelle / Chêne pédonculé	13/08/1996	05/06/2018	18/05/2012	LC						x	x	x
Quercus x andegavensis Hy	Quercus x andegavensis Hy, 1895	Chêne	31/12/1895	17/07/1957	31/12/1895							x		
Radiola linoides Roth	Radiola linoides Roth, 1788	Radiole faux-lin	31/12/1859	23/06/2012	27/07/1913	LC						x		
Ranunculus acris L.	Ranunculus acris L., 1753	Renoncule âcre / Bouton d'or / Bassin d'or	13/08/1996	05/06/2018	18/05/2012	LC						x	x	x
Ranunculus acris L. subsp. acris	Ranunculus acris subsp. acris L., 1753	Bouton d'or / Renoncule âcre	17/05/2018	05/06/2018	1er signalement répertorié	LC						x	x	x
Ranunculus aquatilis L.	Ranunculus aquatilis L., 1753	Renoncule aquatique	31/12/1874	31/12/1874	31/12/1874	LC						x		
Ranunculus auricomus L.	Ranunculus auricomus L., 1753	Renoncule à tête d'or	20/04/1855	01/05/2018	31/12/2008	LC						x	x	
Ranunculus baudotii / peltatus			27/05/2009	17/05/2018	18/05/2012	LC						x	x	
Ranunculus bulbosus L. subsp. bulbosus	Ranunculus bulbosus L., 1753	Renoncule bulbeuse / Bouton d'or	06/05/1869	05/06/2018	21/05/2011	LC						x	x	x
Ranunculus ficaria L. subsp. ficaria/subsp. ficariiformis			17/05/2018	17/05/2018	1er signalement répertorié							x	x	x
Ranunculus ficaria L.	Ranunculus ficaria L., 1753	Jauniot / Jaunet / Ficaire fausse-renoncule / Ficaire / Renoncule ficaire / Pot de beurre / Petite éclair	01/01/2007	17/05/2018	18/05/2012	LC						x	x	x
Ranunculus ficaria L. subsp. bulbifer Lambinon	Ranunculus ficaria subsp. bulbifer Lambinon, 1981	Ficaire à bulbilles	25/04/2010	25/04/2010	25/04/2010	LC						x		
Ranunculus ficaria L. subsp. ficaria	Ranunculus ficaria subsp. ficaria L., 1753	Ficaire fausse-renoncule / Renoncule ficaire	17/05/2018	17/05/2018	1er signalement répertorié	LC						x	x	x
Ranunculus flammula L.	Ranunculus flammula L., 1753	Petite douve / Mort aux moutons / Renoncule flammette / Flammule	20/06/1869	30/08/2018	18/05/2012	LC						x	x	
Ranunculus lingua L.	Ranunculus lingua L., 1753	Grande douve / Renoncule langue	10/06/1841	15/02/1905	22/06/1875	NT	Nat 1					x	x	
Ranunculus paludosus Poir.	Ranunculus paludosus Poir., 1789	Renoncule à feuilles de cerfeuil / Renoncule des marais / Renoncule cerfeuil	31/12/1789	31/05/2018	18/05/2012	LC						x		x
Ranunculus parviflorus L.	Ranunculus parviflorus L., 1758	Renoncule à petites fleurs	21/05/2011	31/05/2018	18/05/2012	LC						x	x	
Ranunculus peltatus Schrank	Ranunculus peltatus Schrank, 1789	Renoncule peltée	27/05/2009	17/05/2018	18/05/2012	LC						x	x	
Ranunculus repens L.	Ranunculus repens L., 1753	Renoncule rampante / Pied de lion / Pied de chat / Pied de poule / Patte de raine / Bassin d'or / Bassinet	13/08/1996	30/08/2018	18/05/2012	LC						x	x	x
Ranunculus sardous Crantz	Ranunculus sardous Crantz, 1763	Renoncule sarde / Renoncule sardonie / Renoncule des marais	27/05/2009	31/05/2018	21/05/2011	LC						x	x	x
Ranunculus sceleratus L.	Ranunculus sceleratus L., 1753	Renoncule scélérate	17/05/2018	30/08/2018	1er signalement répertorié	LC						x	x	
Ranunculus serpens Schrank			30/05/1869	03/05/2010	17/05/1873							x	x	
Ranunculus serpens Schrank subsp. nemorosus (DC.) G.López	Ranunculus tuberosus Lapeyr., 1813	Renoncule des bois	30/05/1869	03/05/2010	17/05/1873	NT						x	x	
Ranunculus tripartitus DC.	Ranunculus tripartitus DC., 187	Renoncule tripartite / Grenouillette tripartite	31/12/1859	15/02/1905	20/04/1873	NT						x	x	

Raphanus raphanistrum L.	Raphanus raphanistrum L., 1753	Ravenelle / Radis sauvage	05/06/2018	05/06/2018	1er signalement répertorié	LC						x		
Raphanus raphanistrum L. subsp. raphanistrum	Raphanus raphanistrum subsp. raphanistrum L., 1753	Radis sauvage / Ravenelle / Ravenelle commune / Russe	05/06/2018	05/06/2018	1er signalement répertorié	LC						x		
Raphanus raphanistrum/sativus			05/06/2018	05/06/2018	1er signalement répertorié							x		
Reseda luteola L.	Reseda luteola L., 1753	Réséda des teinturiers / Réséda jaunâtre / Gaude	31/05/2018	31/05/2018	1er signalement répertorié	LC						x		
Rhamnus alaternus L.	Rhamnus alaternus L., 1753	Nerprun alaterne / Alaterne	05/06/2018	05/06/2018	1er signalement répertorié							x		
Rhamnus cathartica L.	Rhamnus cathartica L., 1753	Aune noire / Bourguépine / Nerprun purgatif / Noirprun	25/04/2010	31/05/2018	25/04/2010	LC						x		
Ribes rubrum L.	Ribes rubrum L., 1753	Groseillier rouge / Gradillier	13/08/1996	17/05/2018	31/12/2008	LC						x	x	
Robinia pseudoacacia L.	Robinia pseudoacacia L., 1753	Acacia / Robinier faux-acacia	01/01/2007	31/05/2018	18/05/2012				IA1i			x	x	
Rorippa amphibia (L.) Besser	Rorippa amphibia (L.) Besser, 1821	Rorippe amphibie / Cresson amphibie / Cresson jaune	15/09/1872	30/08/2018	15/02/1905	LC						x	x	
Rosa arvensis Huds.	Rosa arvensis Huds., 1762	Rosier des bois / Rosier des champs / Rosier rampant / Eglantier des champs	21/05/2011	05/06/2018	22/05/2011	LC						x	x	
Rosa canina aggr.	Rosa canina L., 1753		19/04/1986	05/06/2018	18/05/2012							x	x	x
Rosa sect. Caninae DC.			19/04/1986	05/06/2018	18/05/2012							x	x	x
Rosa sect. Synstylae DC.			21/05/2011	05/06/2018	22/05/2011							x	x	
Rosa subsect. Caninae (DC.) H.Christ			19/04/1986	05/06/2018	18/05/2012							x	x	x
Rosa subsect. Vestitae H.Christ			25/04/2010	21/05/2011	21/05/2011							x	x	
Rosa tomentosa aggr.			25/04/2010	21/05/2011	21/05/2011							x	x	
Rosa tomentosa morphotype			25/04/2010	21/05/2011	21/05/2011							x	x	
Rosa tomentosa Sm.	Rosa tomentosa Sm., 18	Rosier tomenteux	25/04/2010	21/05/2011	21/05/2011	LC						x	x	
Rubia peregrina L.	Rubia peregrina L., 1753	Garance sauvage / Garance voyageuse	09/07/1873	05/06/2018	18/05/2012	LC						x	x	
Rubus adscitus Genev.	Rubus adscitus Genev., 186	Ronce	21/05/2011	21/05/2011	21/05/2011	DD							x	
Rubus boraeanus Genev.	Rubus boraeanus Genev., 186	Ronce de Caflish	21/05/2011	21/05/2011	21/05/2011	DD							x	
Rubus bracteatus Boreau	Rubus genevieri Boreau, 1857	Ronce	25/04/2010	21/05/2011	21/05/2011	DD						x	x	
Rubus caesius L.	Rubus caesius L., 1753	Ronce à fruits bleus / Ronce bleuâtre / Ronce bleue	21/05/2011	18/05/2012	18/05/2012	LC						x	x	
Rubus fruticosus aggr.	Rubus fuscus Weihe, 1825		25/04/2010	22/05/2011	22/05/2011							x	x	
Rubus gr. fruticosus		Ronce commune	01/01/2007	22/05/2011	22/05/2011							x	x	
Rubus leightonii Lees ex Leighton			21/05/2011	21/05/2011	21/05/2011	DD							x	
Rubus pedatifolius Genev.	Rubus pedatifolius Genev., 186	Ronce	22/05/2011	22/05/2011	22/05/2011	DD						x		
Rubus questieri P.J.Müll. & Lefèvre	Rubus questieri P.J.Müll. & Lefèvre, 1859	Ronce de Muenter	25/04/2010	22/05/2011	22/05/2011	DD						x	x	
Rubus radula morphotype	Rubus radula Weihe ex Boenn., 1824	Ronce	25/04/2010	21/05/2011	21/05/2011							x	x	
Rubus rhamnifolius morphotype	Rubus rhombifolius Weihe ex Boenn., 1824	Ronce à fleurs blanches	22/05/2011	22/05/2011	22/05/2011							x		
Rubus silvaticus morphotype	Rubus silvaticus Weihe & Nees, 1824	Ronce des bois	25/04/2010	22/05/2011	22/05/2011							x	x	
Rubus sp.			13/08/1996	30/08/2018	18/05/2012							x	x	x
Rubus ulmifolius Schott	Rubus ulmifolius Schott, 1818	Rosier à feuilles d'orme / Ronce à feuilles d'Orme	25/04/2010	22/05/2011	22/05/2011	LC						x	x	
Rubus vestitus morphotype	Rubus vestitus Weihe, 1825		21/05/2011	21/05/2011	21/05/2011								x	
Rumex acetosa L.	Rumex acetosa L., 1753	Surelle / Oseille sauvage / Grande oseille	24/10/2006	05/06/2018	18/05/2012	LC						x	x	x
Rumex acetosa L. subsp. acetosa	Rumex acetosa subsp. acetosa L., 1753	Grande oseille / Surelle / Oseille sauvage / Oseille des prés	21/05/2011	05/06/2018	21/05/2011	LC						x	x	x
Rumex acetosa L. subsp. acetosa/subsp. biformis			21/05/2011	05/06/2018	21/05/2011							x	x	x
Rumex acetosella L.	Rumex acetosella L., 1753	Petite oseille	20/07/2004	30/08/2018	01/04/2013	LC						x	x	x
Rumex acetosella L. subsp. pyrenaicus (Pourr. ex Lapeyr.) Akeroyd	Rumex acetosella subsp. pyrenaicus (Pourr. ex Lapeyr.) Akeroyd, 1991	Petite Oseille des Pyrénées	21/05/2011	22/05/2011	22/05/2011							x	x	
Rumex conglomeratus Murray		Patience agglomérée	21/05/2011	17/05/2018	22/05/2011	LC						x	x	x
Rumex crispus L.		Patience crépue / Patience ondulée	01/01/2007	17/05/2018	18/05/2012	LC						x		x
Rumex crispus L. subsp. crispus	Rumex crispus var. crispus L., 1753	Patience crépue	17/05/2018	17/05/2018	1er signalement répertorié	LC						x		
Rumex crispus L. subsp. crispus/subsp. uliginosus			17/05/2018	17/05/2018	1er signalement répertorié							x		
Rumex obtusifolius L. subsp. obtusifolius	Rumex obtusifolius L., 1753	Patience sauvage / Patience à feuilles obtuses / Grande doche	18/05/2012	31/05/2018	18/05/2012	LC						x		x
Rumex pulcher L. subsp. pulcher	Rumex pulcher L., 1753	Belle patience / Patience élégante / Violon	31/05/2018	05/06/2018	1er signalement répertorié	LC						x	x	

Rumex sanguineus L.	Rumex sanguineus L., 1753	Patience sanguine / Patience des bois / Oseille des bois / Oseille sanguine / Sangdragon sauvage / Dragon rouge	19/04/1986	30/08/2018	27/05/2011	LC					x	x	x
Rumex sanguineus L. var. viridis (Sibth.) W.D.J.Koch	Rumex sanguineus var. viridis (Sibth.) W.D.J.Koch		17/05/2018	30/08/2018	1er signalement répertorié	LC					x	x	
Ruscus aculeatus L.	Ruscus aculeatus L., 1753	Verglandier / Petit houx / Fragon / Fragon piquant	07/12/1872	05/06/2018	18/05/2012	LC			anx 5		x	x	x
Sagina apetala Ard.	Sagina apetala Ard., 1763	Sagine sans pétales / Sagine apétale	22/05/2011	05/06/2018	23/06/2012	LC					x		
Sagina apetala Ard. subsp. apetala	Sagina apetala subsp. apetala Ard., 1763	Sagine apétale	23/06/2012	23/06/2012	23/06/2012	DD					x		
Sagina apetala Ard. subsp. erecta F.Herm.	Sagina apetala subsp. erecta F.Herm., 1912	Sagine apétale dressée	22/05/2011	05/06/2018	23/06/2012	LC					x		
Sagina maritima G.Don	Sagina maritima G.Don, 181	Sagine maritime	03/06/1873	03/06/1873	03/06/1873	LC					x		
Sagina procumbens L. subsp. procumbens	Sagina procumbens L., 1753	Sagine couchée / Sagine rampante	01/09/1872	14/02/1905	01/09/1872	LC					x	x	
Sagittaria sagittifolia L.	Sagittaria sagittifolia L., 1753	Sagittaire flèche-d'eau / Sagittaire / Sagittaire à feuilles en flèche / Flèche d'eau	31/12/1874	31/12/1874	31/12/1874	LC					x		
Salix alba L. subsp. alba	Salix alba var. alba L., 1753	Saule blanc	30/08/2018	30/08/2018	1er signalement répertorié	LC						x	
Salix atrocinerea Brot.	Salix atrocinerea Brot., 184	Saule roux-cendré / Saule noir cendré / saule roux	13/08/1996	30/08/2018	18/05/2012	LC					x	x	
Salix aurita L.	Salix aurita L., 1753	Saule à oreillettes / Petit marsault	04/05/1843	15/02/1905	21/03/1873	LC					x	x	
Salix caprea L.	Salix caprea L., 1753	Saule gris / Saule marsault / Minets / Marsaule / Chatons	31/12/1872	31/12/1872	31/12/1872	LC					x		
Salix cinerea L.	Salix cinerea L., 1753	Osier cendré / Saule gris / Saule cendré	21/06/1868	21/06/1868	21/06/1868	DD					x		
Salix fragilis / x rubens			30/08/2018	30/08/2018	1er signalement répertorié							x	
Salix x rubens Schrank	Salix x rubens Schrank, 1789	Saule rougeâtre / Saule rouge	30/08/2018	30/08/2018	1er signalement répertorié							x	
Sambucus nigra L.	Sambucus nigra L., 1753	Cannepétoire / Chure / Sureau noir	24/10/2006	05/06/2018	18/05/2012	LC					x	x	x
Sanguisorba minor Scop.	Sanguisorba minor Scop., 1771	Petite pimprenelle	01/01/2007	31/12/2008	31/12/2008						x		
Scilla autumnalis L.	Prospero autumnale (L.) Speta, 1982	Scille d'automne	26/09/1861	30/08/2018	03/05/2010	LC					x	x	x
Scirpus setaceus L.	Isolepis setacea (L.) R.Br., 181	Scirpe sétacé	09/07/1873	15/02/1905	09/07/1873	LC					x	x	
Scirpus sylvaticus L.	Scirpus sylvaticus L., 1753	Scirpe des bois	19/04/1986	19/07/1988	19/07/1988	LC					x		
Scleranthus annuus L.		Scéranthe annuel / Gnavelle annuelle	03/05/2010	05/06/2018	01/04/2013	LC					x	x	x
Scleranthus annuus L. subsp. polycarpus (L.) Bonnier & Layens	Scleranthus polycarpus L., 1756	Scéranthe polycarpe	17/05/2018	05/06/2018	1er signalement répertorié	DD					x	x	x
Scrophularia auriculata L.	Scrophularia auriculata L., 1753	Orvale / Scrofulaire aquatique / Herbe du siège / Herbe aux écrouelles	19/04/1986	17/05/2018	31/12/2008	LC					x	x	x
Scrophularia nodosa L.	Scrophularia nodosa L., 1753	Scrofulaire des bois / Scrofulaire à racines noueuses / Scrofulaire noueuse	25/04/2010	18/05/2012	18/05/2012	LC					x		
Scutellaria galericulata L.	Scutellaria galericulata L., 1753	Scutellaire en casque / Scutellaire toque / Toque bleue	18/06/1862	30/08/2018	18/06/1862	LC					x	x	
Scutellaria hastifolia L.	Scutellaria hastifolia L., 1753	Scutellaire à feuilles hastées	31/12/1860	31/12/1860	31/12/1860	NT		Reg PDL				x	
Sedum acre L.	Sedum acre L., 1753	Vermiculaire / Poivre de murailles / Orpin âcre / Mousse jaune / Mouret / Minots	11/06/1868	11/06/1868	11/06/1868	LC					x		
Sedum album L.	Sedum album L., 1753	Orpin blanc / Tétin de souris / Souricette	29/07/1869	05/06/2018	18/05/2012	LC					x	x	
Sedum album L. subsp. micranthum (Bastard ex DC.) Syme	Sedum album subsp. micranthum (Bastard ex DC.) Syme, 1865	Orpin blanc à petites fleurs	29/07/1869	22/06/1875	29/07/1869						x	x	
Sedum andegavense (DC.) Desv.	Sedum andegavense (DC.) Desv., 1818	Vermiculaire d'Angers / Sédum d'Angers	03/06/1845	13/05/2015	05/05/2014	VU	Nat 1				x	x	x
Sedum anglicum Huds. subsp. anglicum	Sedum anglicum Huds., 1778	Orpin d'Angleterre	31/12/1859	31/05/2018	22/06/1875	LC					x	x	
Sedum cepaea L.	Sedum cepaea L., 1753	Orpin paniculé / Orpin pourpier	15/08/1869	30/08/2018	18/05/2012	LC					x		
Sedum rubens L. subsp. rubens	Sedum rubens L., 1753	Orpin rougeâtre	21/05/2011	21/05/2011	21/05/2011	LC					x		
Sedum rupestre L.	Sedum rupestre L., 1753	Orpin des rochers / Orpin réfléchi	10/07/1873	05/06/2018	01/04/2013	LC					x	x	
Sedum telephium L. subsp. telephium	Hylotelephium telephium (L.) H.Ohba, 1977	Orpin reprise / Herbe à la coupure	04/08/1873	30/08/2018	18/05/2012	LC					x	x	x
Senecio aquaticus Hill		Séneçon aquatique	09/07/1873	15/02/1905	07/07/1881						x	x	
Senecio erucifolius L.	Jacobaea erucifolia (L.) G.Gaertn., B.Mey. & Scherb., 181	Séneçon à feuilles de roquette	27/05/2009	27/05/2009	27/05/2009	LC					x		
Senecio jacobaea L.	Jacobaea vulgaris Gaertn., 1791	Séneçon jacobée / Tétards jaunes / Bâton de jacob / Herbe dorée / Herbe de jacob	01/01/2007	05/06/2018	18/05/2012	LC					x	x	x

Senecio sylvaticus L.	Senecio sylvaticus L., 1753	Séneçon des bois	02/07/1873	05/06/2018	23/06/2012	LC					x	x	
Senecio viscosus L.	Senecio viscosus L., 1753	Séneçon visqueux	27/05/2009	27/05/2009	27/05/2009	LC					x		
Senecio vulgaris L.	Senecio vulgaris L., 1753	Séneçon commun	24/10/2006	18/05/2012	18/05/2012	LC					x	x	
Senecio vulgaris L. subsp. vulgaris	Senecio vulgaris subsp. vulgaris L., 1753	Séneçon des jardins / Séneçon vulgaire / Séneçon commun / Herbe à la chardonnerette	24/10/2006	24/10/2006	24/10/2006	LC					x	x	
Sesamoides purpurascens (L.) G.López	Sesamoides purpurascens (L.) G.López, 1986	Astérocarpe faux-sésame / Astrocarpe	31/12/1789	05/06/2018	20/07/2004	NT					x	x	
Silene dioica (L.) Clairv.	Silene dioica (L.) Clairv., 1811	Silène dioïque / Lychnis des bois / Compagnon rouge / Bons hommes / Ivrogne	01/01/2007	31/12/2008	31/12/2008	LC					x		
Silene latifolia Poir. subsp. alba (Mill.) Greuter & Burdet	Silene latifolia Poir., 1789	Potée / Lychnis dioïque / Nèle blanche / Grelots / Compagnon blanc / Claquets	27/05/2009	12/06/2018	21/05/2011	LC					x	x	x
Silene nutans L.	Silene nutans L., 1753	Silène penché	12/05/1869	05/06/2018	18/05/2012	LC					x	x	x
Sison amomum L.	Sison amomum L., 1753	Sison / Sison amome	18/05/2012	18/05/2012	18/05/2012	LC					x		
Sisymbrium officinale (L.) Scop.	Sisymbrium officinale (L.) Scop., 1772	Vélar / Sisymbre officinal / Moutarde de haie / Herbe aux chantres	18/05/2012	05/06/2018	18/05/2012	LC					x	x	
Sium latifolium L.	Sium latifolium L., 1753	Berle à larges feuilles / Grande berle	31/12/1860	31/12/1860	31/12/1860	LC						x	
Solanum dulcamara L.	Solanum dulcamara L., 1753	Morelle douce-amère / Vigne grimpante / Douce amère	27/05/2009	30/08/2018	18/05/2012	LC					x	x	x
Solanum nigrum L.	Solanum nigrum L., 1753	Morelle noire / Rage de chien / Crève chien	24/10/2006	24/10/2006	24/10/2006	LC					x	x	
Solidago virgaurea L.	Solidago virgaurea L., 1753	Herbe des juifs / Solidage verge-d'or / Verge d'or	26/08/2017	05/06/2018	26/08/2017	LC					x		x
Solidago virgaurea L. subsp. virgaurea	Solidago virgaurea subsp. virgaurea L., 1753	Solidage verge d'or	17/05/2018	05/06/2018	1er signalement répertorié	LC					x		x
Sonchus asper (L.) Hill	Sonchus asper (L.) Hill, 1769	Laiteron rude / Laiteron épineux	27/05/2009	30/08/2018	18/05/2012	LC					x	x	x
Sonchus oleraceus L.	Sonchus oleraceus L., 1753	Laiteron maraîcher / Laceron	01/01/2007	05/06/2018	18/05/2012	LC					x	x	
Sorbus aucuparia L. subsp. aucuparia	Sorbus aucuparia L., 1753	Sorbier sauvage / Sorbier des oiseaux / Sorbier des oiseleurs / Arbre à grives / Cofrêne	24/10/2006	27/05/2011	27/05/2011	DD						x	x
Sorbus domestica L.	Sorbus domestica L., 1753	Cormier / Sorbier domestique	27/05/2009	17/05/2018	18/05/2012	LC					x	x	
Sorbus torminalis (L.) Crantz	Sorbus torminalis (L.) Crantz, 1763	Alisier torminal / Aigrelier	24/10/2006	31/05/2018	18/05/2012	LC					x	x	x
Sparganium erectum L.	Sparganium erectum L., 1753	Ruban d'eau / Rubanier rameux / Grand rubanier	30/08/2018	30/08/2018	1er signalement répertorié	LC						x	
Spergula arvensis L. subsp. arvensis	Spergula arvensis L., 1753	Spargoutte des champs / Spergule des champs / Crapouillère / Genouillère	31/12/1859	31/12/1859	31/12/1859	LC					x		
Spergula morisonii Boreau	Spergula morisonii Boreau, 1847	Spargoute printanière / Spergule printanière / Spergule de morison	31/12/1859	31/05/2018	03/05/2010	NT					x		x
Spergula pentandra L.	Spergula pentandra L., 1753	Espargoute à cinq étamines	23/05/1869	15/02/1905	22/03/1873	NT					x	x	
Spergularia media (L.) C.Presl	Spergularia media (L.) C.Presl, 1826	Spergulaire intermédiaire / Spergulaire marginée	01/01/1906	31/12/1970	31/12/1970	LC					x		
Spergularia rubra (L.) J.Presl & C.Presl	Spergularia rubra (L.) J.Presl & C.Presl, 1819	Spergulaire rouge / Spergulaire des champs	29/07/1879	30/08/2018	23/06/2012	LC					x	x	x
Spiraea japonica L.f.			05/06/2018	05/06/2018	1er signalement répertorié						x		
Spiraea sp.			05/06/2018	05/06/2018	1er signalement répertorié						x		
Spiranthes spiralis (L.) Chevall.	Spiranthes spiralis (L.) Chevall., 1827	Spiranthe d'automne	26/09/1861	26/09/1861	26/09/1861	LC					x		
Spirodela polyrhiza (L.) Schleid.	Spirodela polyrhiza (L.) Schleid., 1839	Lentille d'eau à plusieurs racines / Grande lentille d'eau	27/05/2009	30/08/2018	23/06/2012	LC					x	x	
Stachys officinalis (L.) Trevis.	Stachys officinalis (L.) Trevis., 1842	Epiaire officinale / Bétoine	24/10/2006	26/06/2018	18/05/2012	LC					x	x	
Stachys palustris L.	Stachys palustris L., 1753	Epiaire des marais / Mareux	30/08/2018	30/08/2018	1er signalement répertorié	LC					x	x	
Stachys sylvatica L.	Stachys sylvatica L., 1753	Ortie puante / Epiaire des bois	19/04/1986	05/06/2018	18/05/2012	LC					x	x	
Stellaria alsine Grimm	Stellaria alsine Grimm, 1767	Stellaire des fanges	10/05/1866	10/05/1866	10/05/1866	LC					x		
Stellaria graminea L.	Stellaria graminea L., 1753	Stellaire à feuilles de graminée / Stellaire graminée / Genouillée	01/01/2007	17/05/2018	22/05/2011	LC					x		x
Stellaria holostea L.	Stellaria holostea L., 1753	Fleur de marie / Herbe aux puces / Stellaire holostée / Taquets / Langue d'oiseau	13/08/1996	05/06/2018	18/05/2012	LC					x	x	x

Stellaria media (L.) Vill. subsp. media	Stellaria media (L.) Vill., 1789	Bec demoineau / Stellaire intermédiaire / Morgeline / Mouron blanc / Mouret / Mouron des oiseaux / Mouronnette	24/10/2006	05/06/2018	18/05/2012	LC					x	x	
Stellaria palustris Retz.	Stellaria palustris Retz., 1795	Stellaire des marais / Stellaire glauque	31/12/1860	31/12/1860	31/12/1860	LC		Reg PDL					x
Stratiotes aloides L.	Stratiotes aloides L., 1753	Stratiotes faux-aloès	15/09/1872	14/02/1905	22/06/1875						x	x	
Symphytum grandiflorum DC.	Symphytum grandiflorum DC., 1846		18/05/2012	18/05/2012	18/05/2012						x		
Symphytum officinale L. subsp. officinale	Symphytum officinale L., 1753	Toute bonne / Consoude officinale / Confie / Grande consoude	01/01/2007	30/08/2018	18/05/2012	LC					x	x	x
Tamus communis L.	Dioscorea communis (L.) Caddick & Wilkin, 22	Tamier / Tamier commun / Sceau de notredame / Raisin du diable / Herbe aux femmes battues / Haut liseron	27/05/2009	31/05/2018	18/05/2012	LC					x	x	
Taraxacum gr. erythrospermum	Taraxacum erythrospermum Andr. ex Besser, 1821	Pissenlit à fruits rouges	23/06/2012	17/05/2018	23/06/2012						x		
Taraxacum gr. officinale	Taraxacum campylodes G.E.Haglund, 1948	Pissenlit commun / Pissenlit officinal / Dent de lion	01/01/2007	31/05/2018	18/05/2012						x	x	x
Taraxacum sect. Ruderalia Kirschner, H.Øllg. & Štěpánek		Pissenlit / Pissenlit commun / Dent de lion	21/05/2011	21/05/2011	21/05/2011							x	
Taxus baccata L.	Taxus baccata L., 1753	If / If à baies / If commun	05/06/2018	05/06/2018	1er signalement répertorié						x		
Teesdalia nudicaulis (L.) R.Br.	Teesdalia nudicaulis (L.) R.Br., 1812	Téedalie à tiges nues	14/05/1869	05/06/2018	01/04/2013	LC					x	x	x
Tellima grandiflora (Pursh) Douglas ex Lindl.	Tellima grandiflora (Pursh) Douglas ex Lindl., 1828		12/04/2001	31/05/2018	18/05/2012						x		
Teucrium scorodonia L. subsp. scorodonia	Teucrium scorodonia L., 1753	Germandrée des bois / Germandrée scorodoine / Ambrouas / Sauge des bois	13/08/1996	05/06/2018	18/05/2012	LC					x	x	x
Tordylium maximum L.	Tordylium maximum L., 1753	Tordyle élevé / Tordyle majeur / Grand tordyle	05/06/2018	05/06/2018	1er signalement répertorié	LC					x		
Torilis arvensis (Huds.) Link		Torilis des moissons / Torilis des champs	31/05/2018	05/06/2018	1er signalement répertorié	LC					x		
Torilis arvensis (Huds.) Link subsp. arvensis	Torilis arvensis subsp. arvensis (Huds.) Link, 1821	Torilis des champs	31/05/2018	05/06/2018	1er signalement répertorié	LC					x		
Torilis arvensis (Huds.) Link subsp. arvensis/subsp. neglecta	Torilis arvensis (Huds.) Link, 1821		31/05/2018	05/06/2018	1er signalement répertorié						x		
Tragopogon porrifolius L.			17/05/2018	17/05/2018	1er signalement répertorié						x		
Tragopogon porrifolius L. subsp. porrifolius	Tragopogon eriospermus Ten., 1823	Salsifis violet / Salsifis à feuilles de poireau / Salsifis cultivé	17/05/2018	17/05/2018	1er signalement répertorié	LC					x		
Tragopogon pratensis L.	Tragopogon pratensis L., 1753	Salsifis des prés	01/01/2007	31/12/2008	31/12/2008	LC					x		
Trapa natans L.	Trapa natans L., 1753	Châtaigne d'eau / Macre nageante / Macre / châtaigne d'eau	16/07/1868	15/02/1905	22/06/1875	NT					x	x	
Trifolium arvense L.	Trifolium arvense L., 1753	Trèfle des champs / Trèfle pied-de-lièvre / Queue de lapin / Chatonnet / pied de lièvre	27/05/2009	05/06/2018	27/05/2009	LC					x		
Trifolium arvense L. subsp. arvense	Trifolium arvense var. arvense L., 1753	Trèfle pied-de-lièvre	05/06/2018	05/06/2018	1er signalement répertorié	LC					x		
Trifolium campestre Schreb. subsp. campestre	Trifolium campestre Schreb., 184	Trèfle des champs / Trèfle champêtre / Trèfle jaune	17/05/2018	17/05/2018	1er signalement répertorié	LC							x
Trifolium dubium Sibth.	Trifolium dubium Sibth., 1794	Trèfle douteux / Petit trèfle jaune	25/05/1875	05/06/2018	22/05/2011	LC					x	x	x
Trifolium fragiferum L.	Trifolium fragiferum L., 1753	Trèfle porte-fraise	20/07/1873	21/05/2011	15/02/1905	LC					x	x	
Trifolium glomeratum L.	Trifolium glomeratum L., 1753	Trèfle aggloméré	02/06/1869	05/06/2018	18/05/2012	LC					x	x	x
Trifolium micranthum Viv.	Trifolium micranthum Viv., 1824	Trèfle à petites fleurs / Trèfle filiforme	03/07/1873	31/05/2018	23/06/2012	LC					x	x	
Trifolium ornithopodioides L.	Trifolium ornithopodioides L., 1753	Trèfle pied-d'oiseau / Trigonelle faux-ornithope	25/05/1875	17/02/1905	25/09/1880	LC					x	x	
Trifolium pratense L.	Trifolium pratense L., 1753	Trèfle des prés / Trèfle violet	27/05/2009	31/05/2018	18/05/2012						x	x	x
Trifolium pratense L. var. pratense	Trifolium pratense subsp. pratense L., 1753	Trèfle violet	21/05/2011	31/05/2018	21/05/2011	LC					x		x
Trifolium repens L.	Trifolium repens L., 1753	Trèfle rampant / trèfle blanc	01/01/2007	31/05/2018	21/05/2011	LC					x	x	x
Trifolium resupinatum L.	Trifolium resupinatum L., 1753	Trèfle renversé / Trèfle à fleurs renversées / Trèfle à fleurs retournées	01/01/1906	31/12/1908	31/12/1908	LC					x		
Trifolium striatum L.	Trifolium striatum L., 1753	Trèfle strié	06/05/1869	05/06/2018	22/05/2011	LC					x	x	x
Trifolium subterraneum L.	Trifolium subterraneum L., 1753	Trèfle enterreur / Trèfle souterrain	25/05/1875	31/05/2018	18/05/2012	LC					x	x	
Trifolium suffocatum L.	Trifolium suffocatum L., 1771	Trèfle suffoqué / Trèfle étouffé	10/05/1866	05/06/2018	23/06/2012	LC					x		
Tuberaria guttata (L.) Fourr.	Tuberaria guttata (L.) Fourr., 1868	Héliantheme à gouttes	27/06/1850	05/06/2018	23/06/2012	LC					x	x	x

Typha latifolia L.	Typha latifolia L., 1753	Massette à feuilles larges / Massette à larges feuilles / Quenouille / Roseau de la passion / Grande massette	22/06/1875	30/08/2018	22/07/2010	LC					x	x	
Ulex europaeus L.	Ulex europaeus L., 1753	Lande / Ajonc d'europe	08/10/1867	17/05/2018	18/05/2012						x		x
Ulex europaeus L. subsp. europaeus	Ulex europaeus subsp. europaeus L., 1753	Ajonc d'europe / Grand ajonc	01/01/2007	17/05/2018	18/05/2012	LC					x		x
Ulex minor Roth		Ajonc nain	13/09/1972	31/05/2018	18/05/2012						x	x	
Ulex minor Roth subsp. minor	Ulex minor Roth, 1797	Ajonc nain / Petit ajonc	13/08/1996	31/05/2018	18/05/2012	LC					x		
Ulmus glabra Huds.	Ulmus glabra Huds., 1762	Orme rude / Orme à grandes feuilles / Orme des montagnes	22/05/2011	22/05/2011	22/05/2011						x		
Ulmus minor Mill.	Ulmus minor Mill., 1768	Orme raide / Orme champêtre	24/10/2006	05/06/2018	18/05/2012	LC					x	x	
Ulmus minor Mill. var. vulgaris (Aiton) Richens	Ulmus minor subsp. procera (Salisb.) Franco, 1993	Grand orme	27/05/2009	27/05/2009	27/05/2009						x		
Umbilicus rupestris (Salisb.) Dandy	Umbilicus rupestris (Salisb.) Dandy, 1948	Nombriil de vénus / Ombilic commun / Ombilic des rochers / Rondelle / Gobelets	31/12/1859	30/08/2018	01/04/2013	LC					x	x	x
Urtica dioica L.	Urtica dioica L., 1753	Grande ortie / Ortie dioique	13/08/1996	30/08/2018	18/05/2012	LC					x	x	x
Urtica dioica L. subsp. dioica	Urtica dioica subsp. dioica L., 1753		30/08/2018	30/08/2018	1er signalement répertorié						x	x	
Valeriana officinalis L.	Valeriana officinalis L., 1753	Valériane officinale / Valériane sauvage / Guérit tout / Herbe aux chats	23/06/1872	30/08/2018	18/05/2012	LC					x	x	
Valerianella carinata Loisel.	Valerianella carinata Loisel., 181	Valérianelle carénée / Mâche carénée	27/05/2009	22/05/2011	22/05/2011	LC					x		
Valerianella locusta (L.) Laterr.	Valerianella locusta (L.) Laterr., 1821	Valérianelle cultivée / Valérianelle du potager / Mâche / Mâche potagère / Doucette / Boursette / Blanchette	03/05/2010	18/05/2012	18/05/2012	LC					x		
Valerianella locusta/carinata			27/05/2009	18/05/2012	18/05/2012						x		
Verbascum thapsus L.	Verbascum thapsus L., 1753	Molène bouillon-blanc / Poumonie / Bouillon blanc	01/01/2007	31/12/2008	31/12/2008	LC					x		
Verbena officinalis L.	Verbena officinalis L., 1753	Verveine officinale / Verveine sauvage / Herbe à tous maux / Guérit tout / Herbe sacrée	27/05/2009	05/06/2018	18/05/2012	LC					x	x	
Veronica arvensis L.	Veronica arvensis L., 1753	Véronique des champs	01/01/2007	05/06/2018	18/05/2012	LC					x	x	x
Veronica beccabunga L.	Veronica beccabunga L., 1753	Véronique des ruisseaux / Herbe bleue / Cresson de cheval	17/05/2018	17/05/2018	1er signalement répertorié	LC							x
Veronica chamaedrys L.	Veronica chamaedrys L., 1753	Véronique petit-chêne / Véronique des bois	13/08/1996	31/05/2018	18/05/2012	LC					x	x	x
Veronica filiformis Sm.	Veronica filiformis Sm., 1791	Véronique filiforme	16/05/2004	16/05/2004	16/05/2004						x		
Veronica hederifolia L.	Veronica hederifolia L., 1753	Véronique à feuilles de lierre	27/05/2009	17/05/2018	18/05/2012						x	x	
Veronica hederifolia L. subsp. hederifolia	Veronica hederifolia subsp. hederifolia L., 1753	Véronique à feuilles de lierre	18/05/2012	18/05/2012	18/05/2012	LC					x		
Veronica montana L.	Veronica montana L., 1755	Véronique des montagnes	31/12/1872	31/12/1872	31/12/1872	LC					x		
Veronica persica Poir.	Veronica persica Poir., 188	Véronique des jardins / Véronique de perse / Mouron bleu	24/10/2006	05/06/2018	18/05/2012						x	x	x
Veronica scutellata L.	Veronica scutellata L., 1753	Véronique à écusson	17/07/1873	15/02/1905	17/07/1873	LC					x	x	
Veronica serpyllifolia L. subsp. serpyllifolia	Veronica serpyllifolia L., 1753	Véronique à feuilles de serpolet	21/05/2011	31/05/2018	18/05/2012	LC					x	x	
Viburnum opulus L.	Viburnum opulus L., 1753	Boule de neige / Caillebotte / Cannebotte / Viorne obier / Sureau d'eau	13/08/1996	30/08/2018	18/05/2012	LC					x	x	
Viburnum tinus L.	Viburnum tinus L., 1753	Laurier tin	17/05/2018	17/05/2018	1er signalement répertorié						x		
Vicia cracca L.	Vicia cracca subsp. cracca L., 1753	Vesce en épis / Vesce cracca / Covêche / Jarosse mauve	13/08/1996	21/05/2011	21/05/2011	LC					x	x	
Vicia hirsuta (L.) S.F.Gray	Vicia hirsuta (L.) Gray, 1821	Vesce hérissée / Vesce hirsute / Herchie / Guerchie	19/04/1986	05/06/2018	03/05/2010	LC					x		x
Vicia sativa L.	Vicia sativa L., 1753	Vesce cultivée	01/01/2007	05/06/2018	18/05/2012						x		x
Vicia sativa L. subsp. segetalis (Thuill.) Celak.	Vicia sativa subsp. segetalis (Thuill.) Celak., 1875	Vesce des moissons	17/05/2018	05/06/2018	1er signalement répertorié	LC					x		x
Vicia sepium L.	Vicia sepium L., 1753	Vesce des haies	27/06/1850	31/05/2018	18/05/2012	LC					x	x	
Vicia tetrasperma (L.) Schreb.	Vicia tetrasperma (L.) Schreb., 1771	Vesce à quatre graines	19/04/1986	17/05/2018	19/07/1988						x		
Vicia tetrasperma (L.) Schreb. subsp. tetrasperma	Vicia tetrasperma subsp. tetrasperma (L.) Schreb., 1771	Vesce à quatre graines	19/04/1986	17/05/2018	19/07/1988	LC					x		
Vicia villosa Roth	Vicia villosa Roth, 1793	Vesce velue	05/08/1903	05/08/1903	05/08/1903						x		
Vicia villosa Roth subsp. varia (Host) Corb.	Vicia villosa subsp. varia (Host) Corb., 1894	Vesce variable	05/08/1903	05/08/1903	05/08/1903	DD					x		

Vinca major L.	Vinca major L., 1753	Grande pervenche	05/06/2018	05/06/2018	1er signalement répertorié							x		
Vinca minor L.	Vinca minor L., 1753	Petite pervenche	01/01/2007	05/06/2018	31/12/2008	LC						x	x	
Vincetoxicum hirundinaria Medik. subsp. hirundinaria	Vincetoxicum hirundinaria Medik., 179	Dompte-venin officinal	22/06/1875	22/06/1875	22/06/1875	LC						x	x	
Viola canina L.	Viola canina L., 1753	Violette de chien / Violette des chiens	10/09/1886	10/09/1886	10/09/1886							x		
Viola canina L. subsp. canina	Viola canina subsp. canina L., 1753	Violette des chiens	10/09/1886	10/09/1886	10/09/1886	LC						x		
Viola odorata L.	Viola odorata L., 1753	Violette odorante / Violette des haies	21/05/2011	21/05/2011	21/05/2011	LC							x	
Viola reichenbachiana Jord. ex Boreau	Viola reichenbachiana Jord. ex Boreau, 1857	Violette inodore / Violette des bois	21/05/2011	22/05/2011	22/05/2011	LC						x	x	
Viola riviniana Rchb.	Viola riviniana Rchb., 1823	Violette commune / Violette de rivin	17/04/1874	31/05/2018	18/05/2012	LC						x	x	
Viola tricolor L.	Viola tricolor L., 1753	Violette tricolore / Pensée sauvage / Pensée tricolore	06/05/1869	01/11/1903	31/12/1873	LC						x		
Viola tricolor L. subsp. tricolor	Viola tricolor subsp. tricolor L., 1753	Pensée sauvage	06/05/1869	01/11/1903	31/12/1873	LC						x		
Viscum album L. subsp. album	Viscum album L., 1753	Vert / Glu / Gui commun / Brai / Brou	19/04/1986	18/05/2012	18/05/2012	LC						x		
Vitis vinifera L.	Vitis vinifera L., 1753	Vigne	16/07/1868	16/07/1868	16/07/1868							x		
Vulpia bromoides (L.) S.F.Gray	Vulpia myuros subsp. sciuroides (Roth) Rouy, 1913	Vulpie faux-brome / Vulpie queue-d'écureuil	03/05/2010	05/06/2018	18/05/2012	LC						x	x	x
Vulpia myuros (L.) C.C.Gmel.	Vulpia myuros subsp. myuros (L.) C.C.Gmel., 185	Vulpie queue-de-rat	21/05/2011	05/06/2018	22/05/2011	LC						x		
Wolffia arrhiza (L.) Horkel ex Wimm.	Wolffia arrhiza (L.) Horkel ex Wimm., 1857	Wolfie sans racines / Lentille d'eau sans racines	21/08/1867	19/02/1905	11/10/1877	LC						x	x	
Yucca gloriosa L.	Yucca gloriosa L., 1753	Yucca	05/06/2018	05/06/2018	1er signalement répertorié					IP5		x		

Résumé

Le Conservatoire botanique national de Brest a fait un point sur l'état des connaissances au sein de l'ENS « Etang Saint-Nicolas ». L'objectif était d'identifier les milieux et secteurs géographiques nécessitant des compléments d'inventaires ou une actualisation. L'année 2018 a ainsi permis de réaliser des inventaires pour parfaire la connaissance du site tout en recherchant les plantes présumées disparues.

On peut aujourd'hui considérer que la connaissance de la composition et de la répartition des plantes sauvages du site est bonne, même s'il est toujours possible d'affiner les choses, notamment concernant l'étude de certains groupes taxonomiques encore méconnus. De même, du fait de sa situation à proximité de la ville et d'une fréquentation importante par le public, la flore peut évoluer relativement rapidement ce qui nécessitera des actualisations régulières. La gestion du site est un élément fondamental pour la préservation de la biodiversité.

Mots-clés : bilan des connaissances ; entretien de la connaissance ; orientation des inventaires ; inventaires floristiques ; plantes à enjeux de conservation ; plantes exotiques envahissantes ; plan de gestion

Conservatoire Botanique National



CONSERVATOIRE
BOTANIQUE
NATIONAL
DE BREST



web | www.cbnbrest.fr

*Syndicat mixte qui regroupe Brest métropole océane,
Conseil général du Finistère, Conseil régional de Bretagne
et Université de Bretagne Occidentale.*

Conservatoire botanique national de Brest

**Siège, service international,
jardin, service éducatif,
et antenne Bretagne**

52 allée du Bot
29 200 BREST
02 98 41 88 95
cbn.brest@cbnbrest.com

Antenne Basse-Normandie

Parc estuaire entreprises
Rte de Caen
14 310 VILLERS-BOCAGE
02 31 96 77 56

cbn.bassenormandie@cbnbrest.com

Antenne Pays de la Loire

28^{bis} rue Babonneau
44 100 NANTES
02 40 69 70 55

cbn.paysdeloire@cbnbrest.com