

Un nouveau chapitre de la liste rouge des espèces menacées en France : la flore vasculaire de France métropolitaine

Session 3 • Les enjeux de conservation de la flore et les politiques publiques de la biodiversité

Université de Nantes, vendredi 7 juin 2019

Johan Gourvil & Antoine Girard
(Agence française pour la biodiversité)

Le réseau des Conservatoires botaniques nationaux

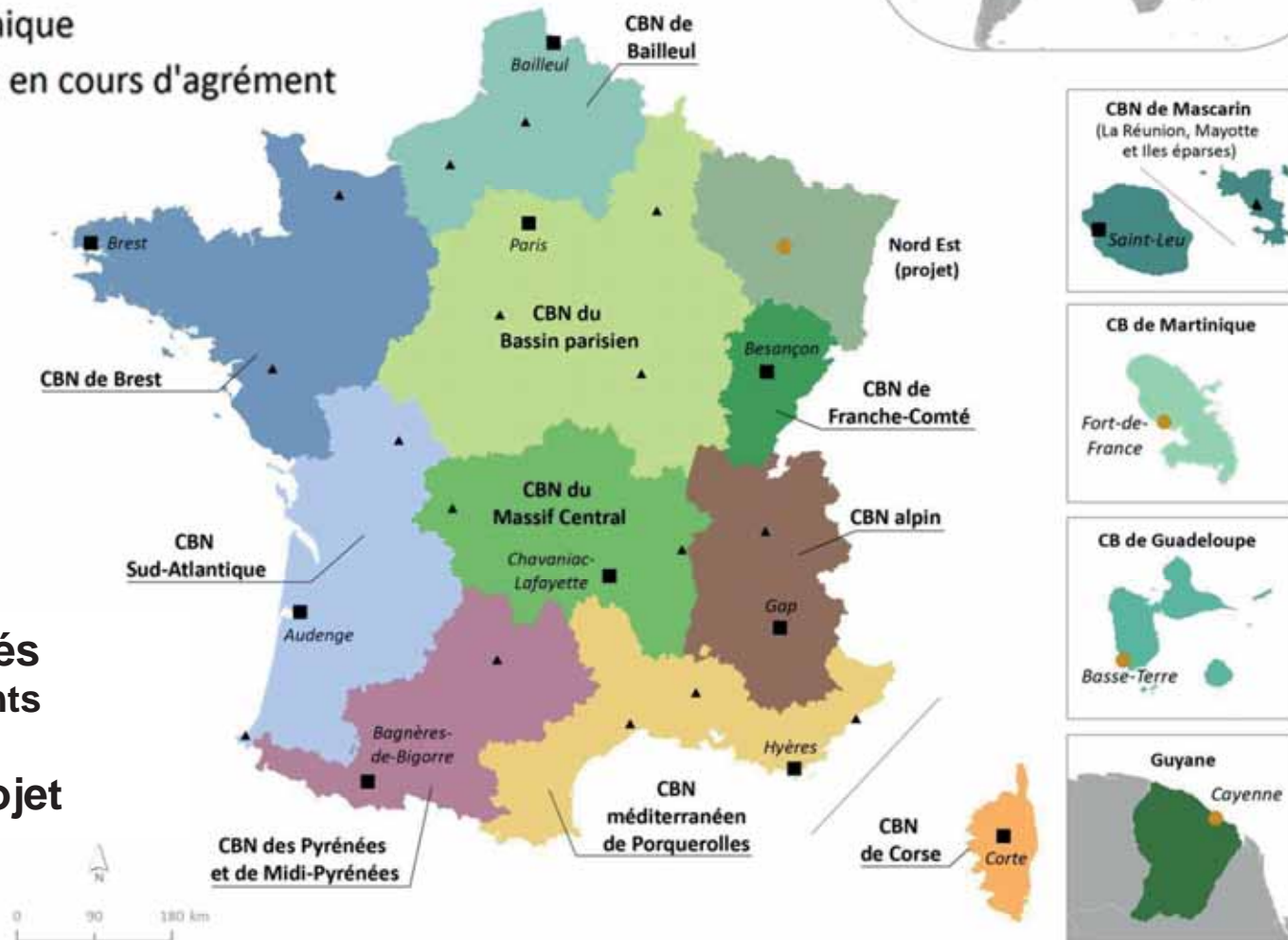
Conservatoire botanique national (agrée)

■ siège

▲ délégation, antenne ou relai

Conservatoire botanique

● en création ou en cours d'agrément



11 CBN agréés
(91 départements
couverts)

4 CBN en projet
ou en cours
d'agrément

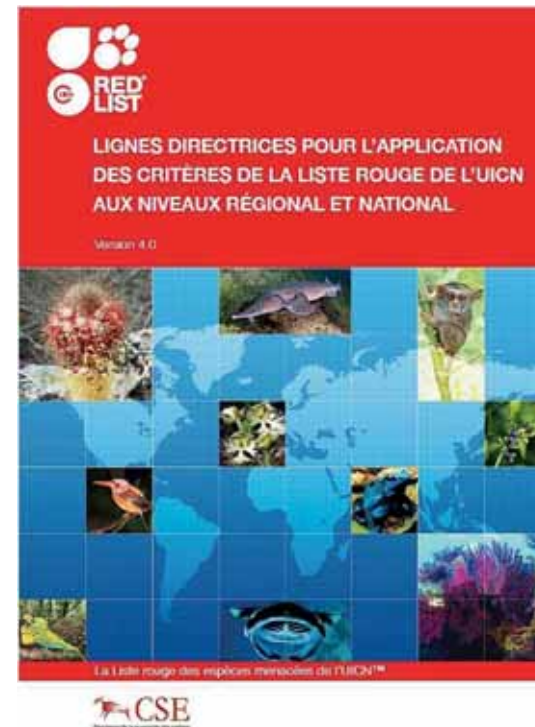
Listes rouges des espèces menacées

Catégories et critères de la Liste rouge de l'UICN



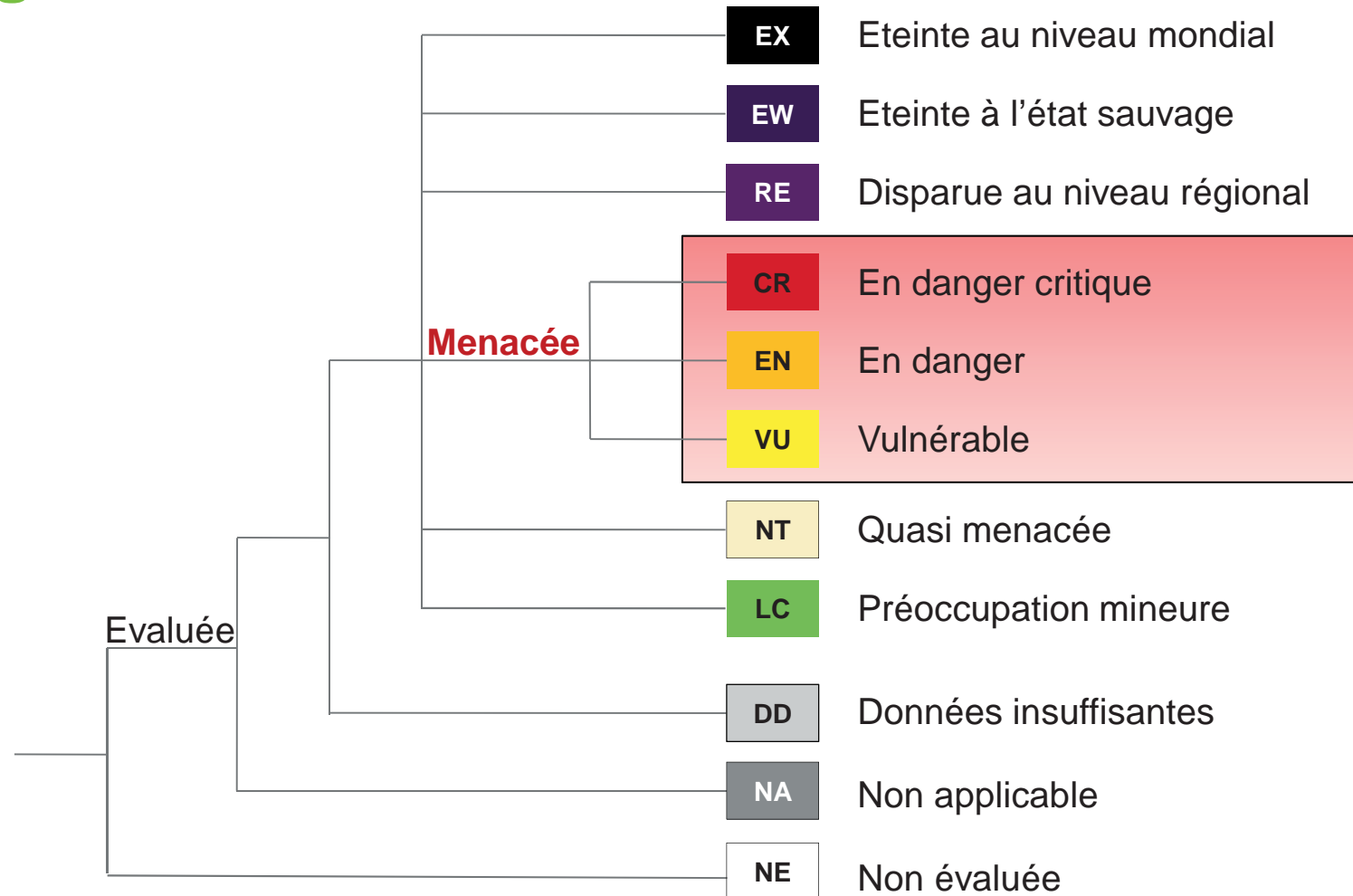
Version 3.1 (2012)

Lignes directrices pour l'application des critères de l'UICN au niveau régional



Version 4.0 (2012)

Catégories de l'UICN pour la Liste rouge régionale



La Liste rouge mondiale des espèces menacées

- Etat des lieux développé depuis 1963
- Outil de référence sur la situation des espèces à l'échelle mondiale
- Elaborée grâce à l'expertise du réseau des 7 500 spécialistes de la Commission de sauvegarde des espèces de l'UICN



The screenshot displays the IUCN Red List website interface. At the top, there is a navigation bar with the IUCN logo and the text 'THE IUCN RED LIST OF THREATENED SPECIES'. Below this is a search bar and a 'Home' button. The main content area features a grid of species cards, each with a photograph and a status indicator. The cards shown are: Amami Rabbit (Decreasing), Northern Muriqui (Decreasing), Laysan Lark (Decreasing), and Reindeer (Decreasing). Below the grid, there is a red banner with the text 'More than 27,000 species are threatened with extinction. That is more than 27% of all assessed species.' At the bottom, there is a 'Take action' button and a link to 'Help us make The IUCN Red List a more complete benchmark of life.'

www.iucnredlist.org

Liste rouge européenne des espèces menacées

European Red List of Vascular Plants

Melanie Hill, Shelagh F. Kell, Nigel Maxwell and Richard V. Lansdown



2011

European Red List of Medicinal Plants

Compiled by David Allen, Melanie Hill, Daria I. Lizonova, Rebecca M. Miles, Anastasiya Timoshyna and Jenna Windsor



2014

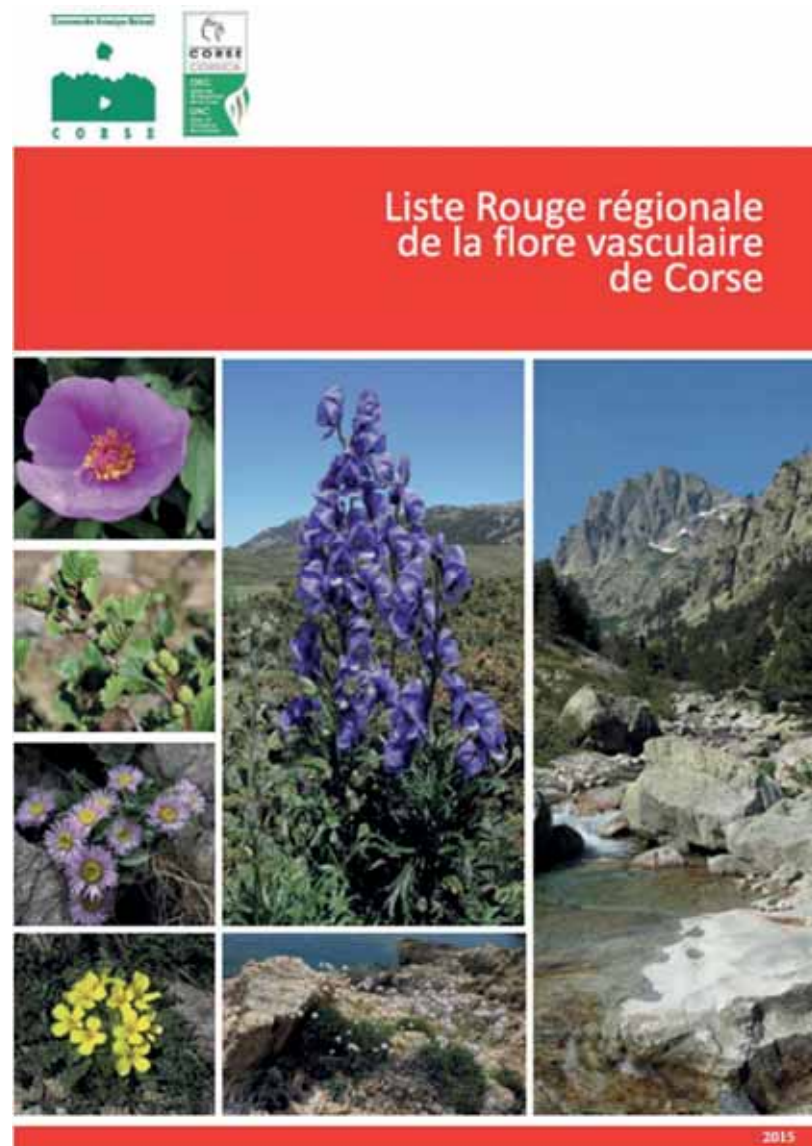
European Red List of Lycopods and Ferns

Martina García-Cabrera, Henry Xiao, Ana Hájek, Rui Santos, Robert Dyer, Fyry Hromovska, Daniela Novakova, Richard Lansdown, José Antonio Medina, Cornelia Beckers, Fred Hamberg, Angela Irujo, Jan-Willem and Maarten J. M. Chabotshof



2017

Listes rouges régionales des espèces menacées



Décembre 2015

Thomas Bousquet
Sylvie Magnanin
Olivier Brindejonc

Liste rouge de la flore vasculaire de Basse-Normandie

UICN | Comité
France
Liste rouge régionale réalisée selon la
méthodologie et la démarche de l'UICN



Liste rouge des espèces menacées en France



La Liste rouge des espèces menacées en France

Contexte, enjeux et démarche d'élaboration



La Liste rouge des espèces menacées en France

Un Projet conjoint du Comité français de l'UICN et du Muséum national d'Histoire naturelle en partenariat avec les structures clés sur les espèces :

AGENCE FRANÇAISE
POUR LA BIODIVERSITÉ
ÉTABLISSEMENT PUBLIC DE L'ÉTAT



et beaucoup
d'autres,
notamment
outré-mer...

La Liste rouge des espèces menacées en France





“

Agir avant qu'elles ne fleurissent que
les pages de nos herbiers... ”

LA FLORE MENACÉE

DE FRANCE MÉTROPOLITAINE



AGENCE FRANÇAISE
POUR LA BIODIVERSITÉ



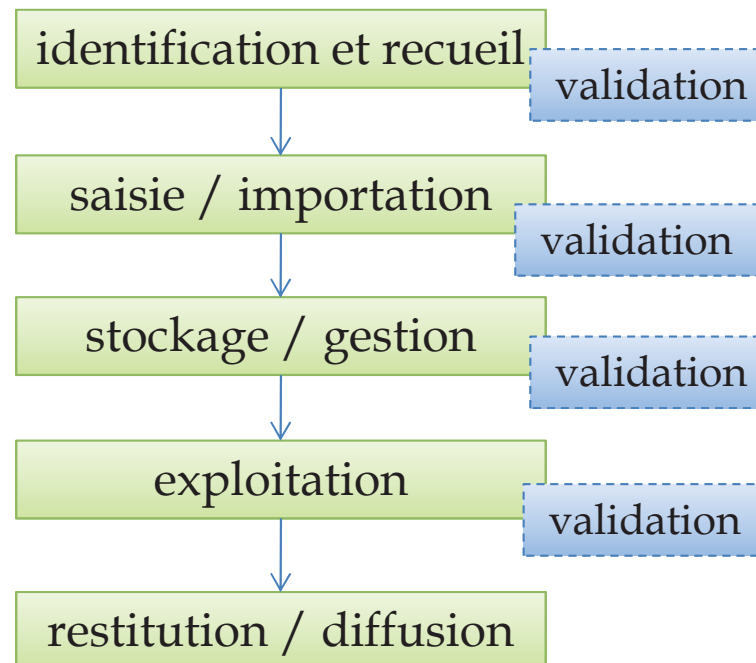
Recueil, Gestion et Validation des données

LES FONDAMENTAUX

1 observation = 1 taxon + 1/n observateur(s) + 1 date + 1 lieu



Etapes du cycle
des données

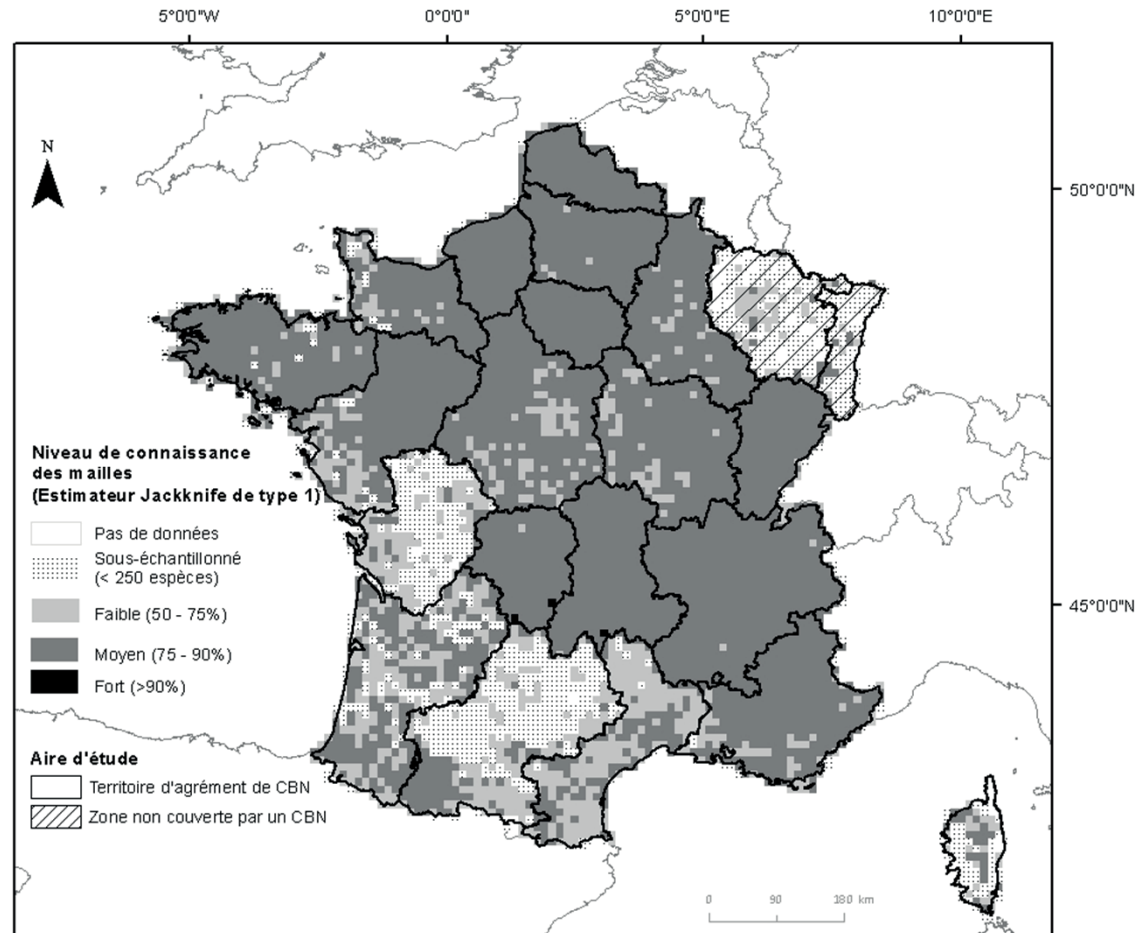


Jeux de données utilisés

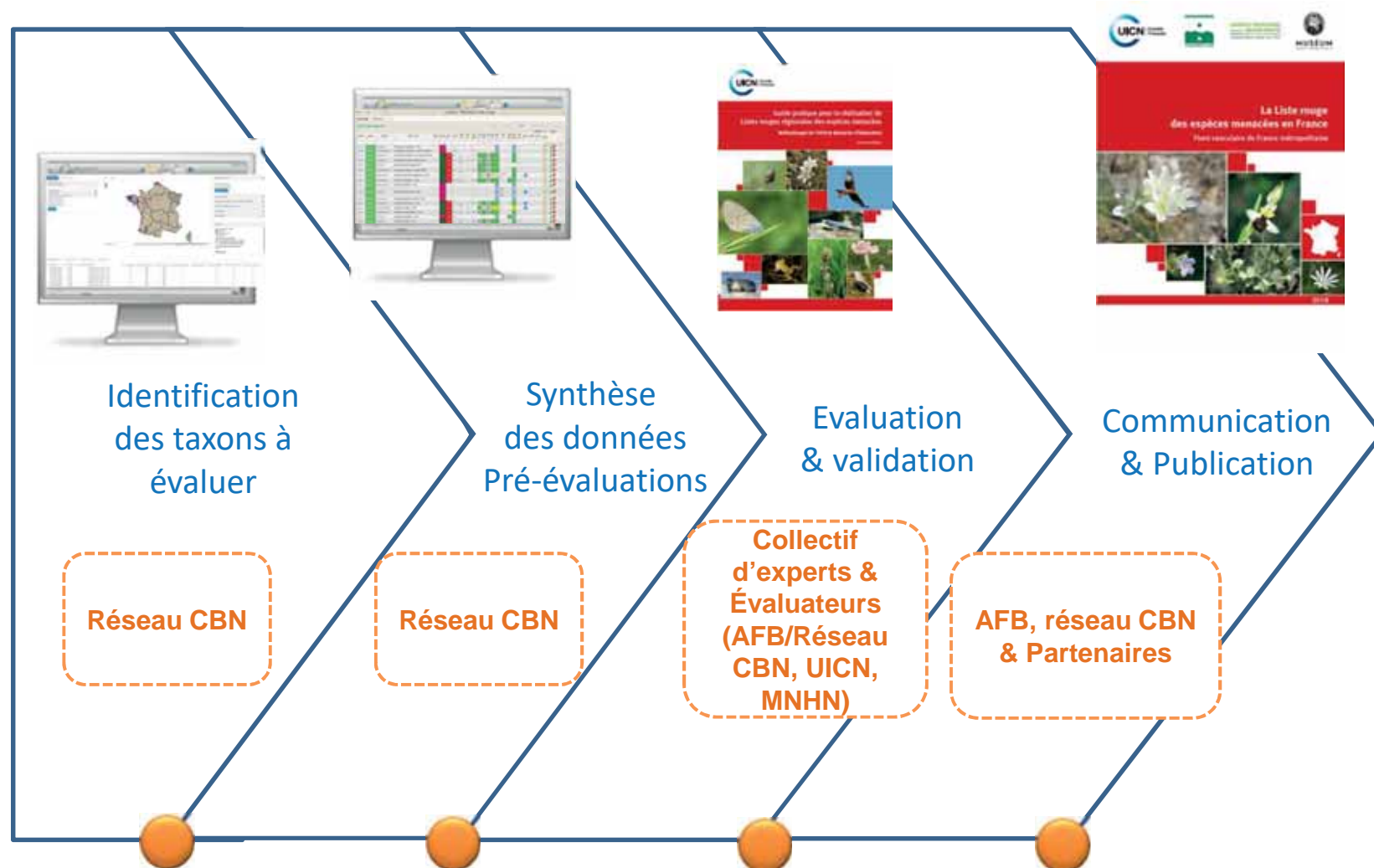
Données d'observation issues des bases de données des CBN, du Pôle Lorrain du futur CBN Nord-Est et du CB d'Alsace.

soit plus de **27 millions de données d'observations**

<http://siflore.fcbn.fr>



Les principales étapes du projet



UNE ÉVALUATION INÉDITE DU NIVEAU DE MENACE

LES PRINCIPAUX CHIFFRES CLÉS



15 % des espèces
encourent un
risque de
disparition



EX Définitivement éteinte 2

RE Disparue de France 22

CR En danger critique 51

EN En danger 132

VU Vulnérable 238

NT Quasi menacée 321

EX



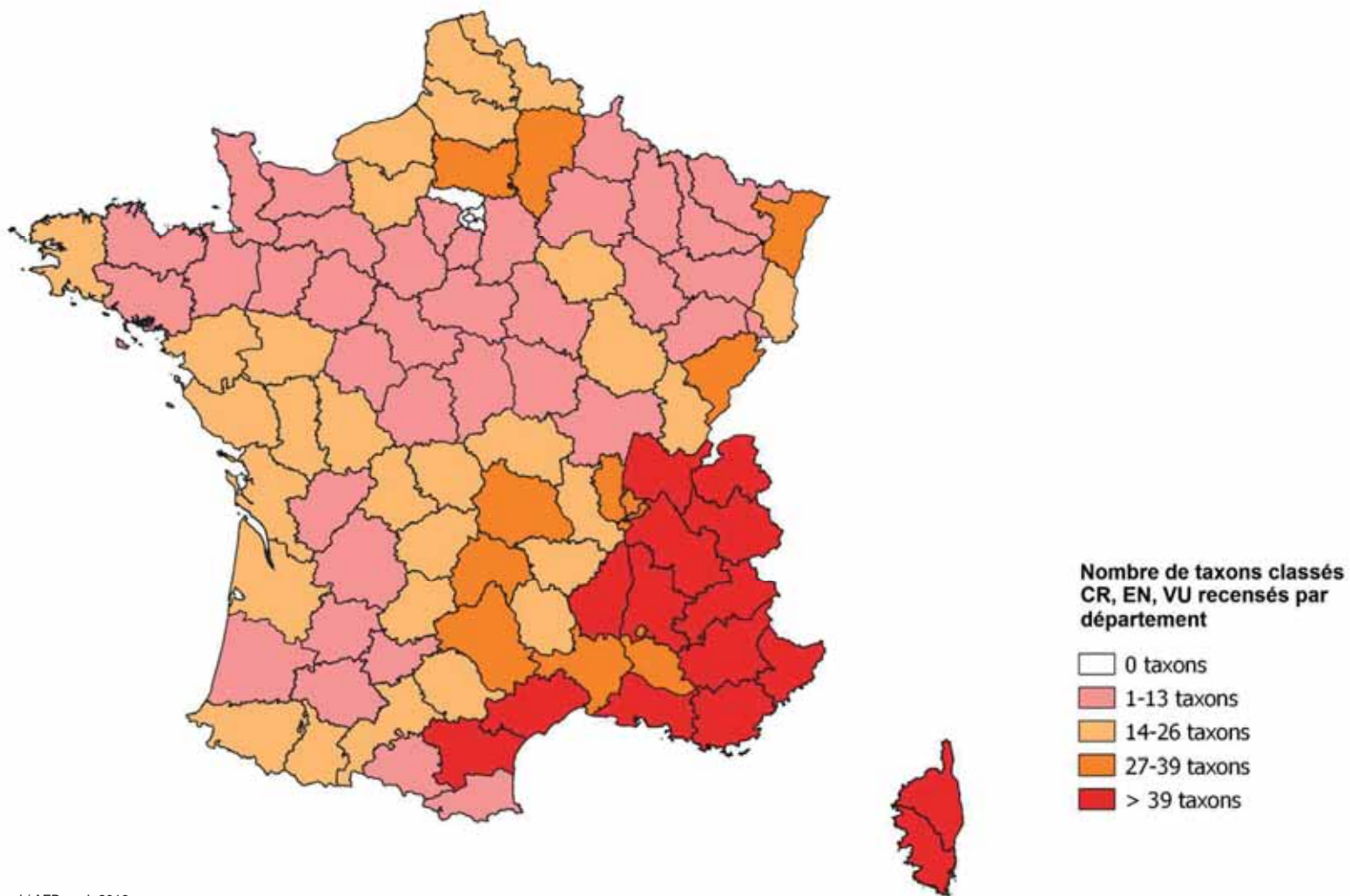
Violette de Cry
(*Viola cryana* Gillot)

RE

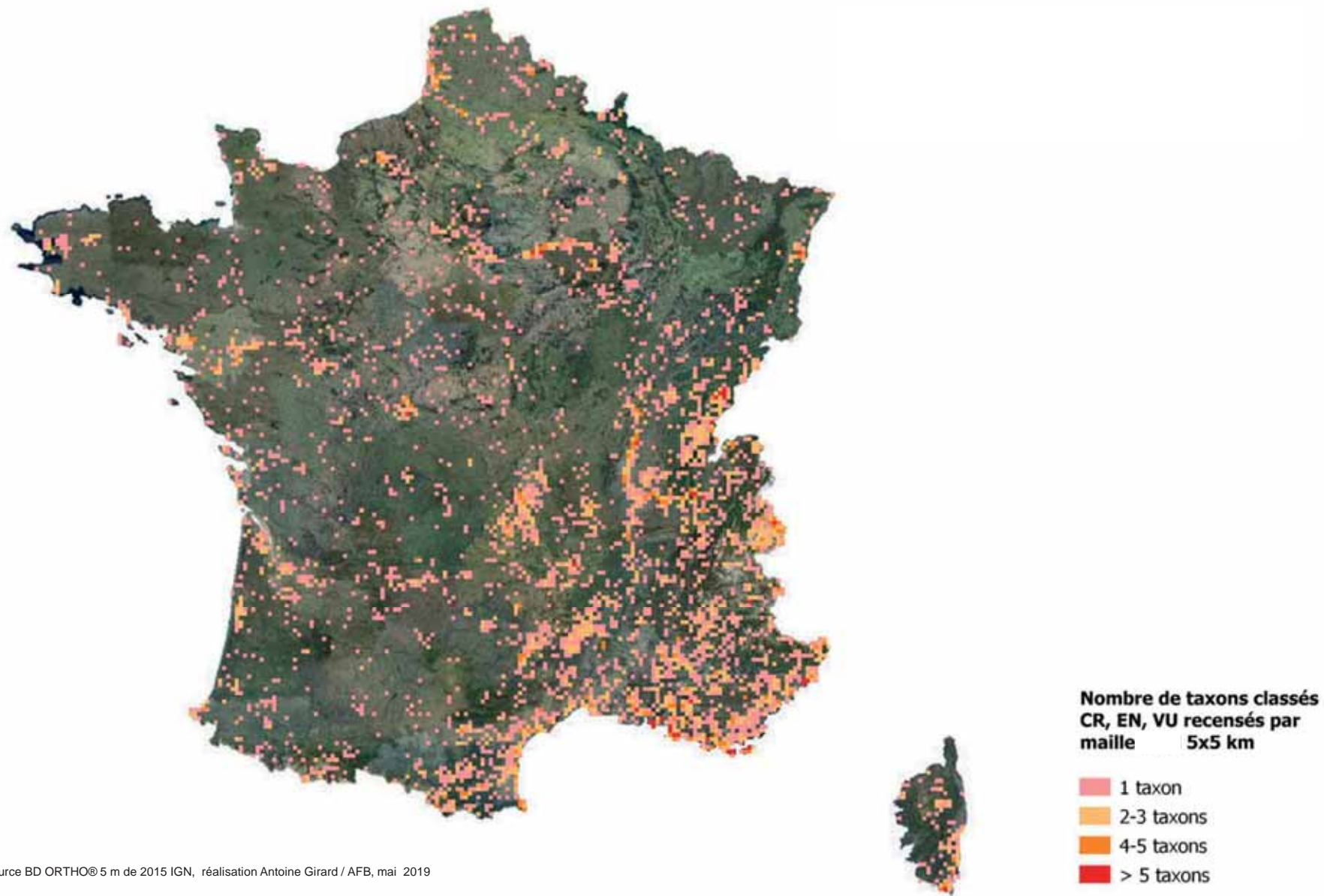


Orchis des collines
(*Anacamptis collina* (Banks & Sol. ex Russell)
R.M.Bateman, Pridgeon & M.W.Chase)

Répartition de la flore vasculaire menacée en France métropolitaine



Répartition de la flore vasculaire menacée en France métropolitaine



LES PRINCIPALES MENACES

analyse à dire d'experts sur 560 des 742 espèces menacées ou quasi menacées

Les pressions exercées sur les plantes et leurs habitats sont rarement isolées, elles s'additionnent, se superposent, et conduisent, dans un effet de synergie, au constat actuel :

15% DE LA FLORE MÉTROPOLITAINE POURRAIT DISPARAÎTRE À COURT TERME !



384 plantes sont directement menacées par la modification ou la destruction de leur habitat

235 plantes sont directement menacées par l'intensification agro-industrielle

211 plantes sont directement menacées par l'abandon de pratiques pastorales et la fermeture des milieux



POLLUTION



TRANSPORT ET INFRASTRUCTURES



ESPÈCES EXOTIQUES ENVAHISSANTES, MALADIES...



PRODUCTION D'ÉNERGIE ET EXPLOITATION MINIÈRE



UTILISATION DES RESSOURCES BIOLOGIQUES



CHANGEMENT CLIMATIQUE ET PHÉNOMÈNES EXTRÊMES



PERTURBATIONS HUMAINES



ÉTALEMENT URBAIN ET RÉSIDENTIEL



AGRICULTURE ET AQUACULTURE



MODIFICATION DU SYSTÈME NATUREL

MENACES & ENJEUX DE CONSERVATION

SUR LA FLORE DES ZONES HUMIDES



18%
des plantes
des zones humides
sont menacées
ou quasi menacées

1/2

surface de zones
humides perdue au
cours du XX^e siècle



137

plantes menacées ou
quasi menacées habitent
les zones humides



3

plantes des zones humides sont
désormais considérées comme
disparues en France



Spiranthe d'été
(*Spiranthes aestivalis* (Poir.) Rich.)



Stellaire des marais
(*Stellaria palustris* Ehrh. ex Hoffm.)

MENACES & ENJEUX DE CONSERVATION

...SUR LA FLORE MESSICOLE

18

plantes messicoles sont
menacées de disparition
soit 1 messicole sur 5...



Depuis
9 000 ans
les plantes messicoles accompagnent
notre agriculture



3 plantes messicoles
ont disparu de France



Ivraie enivrante
(*Lolium temulentum* L.)



Dauphinelle de Verdun
(*Delphinium verdunense* Balb.)

9 Plans nationaux d'actions en métropole



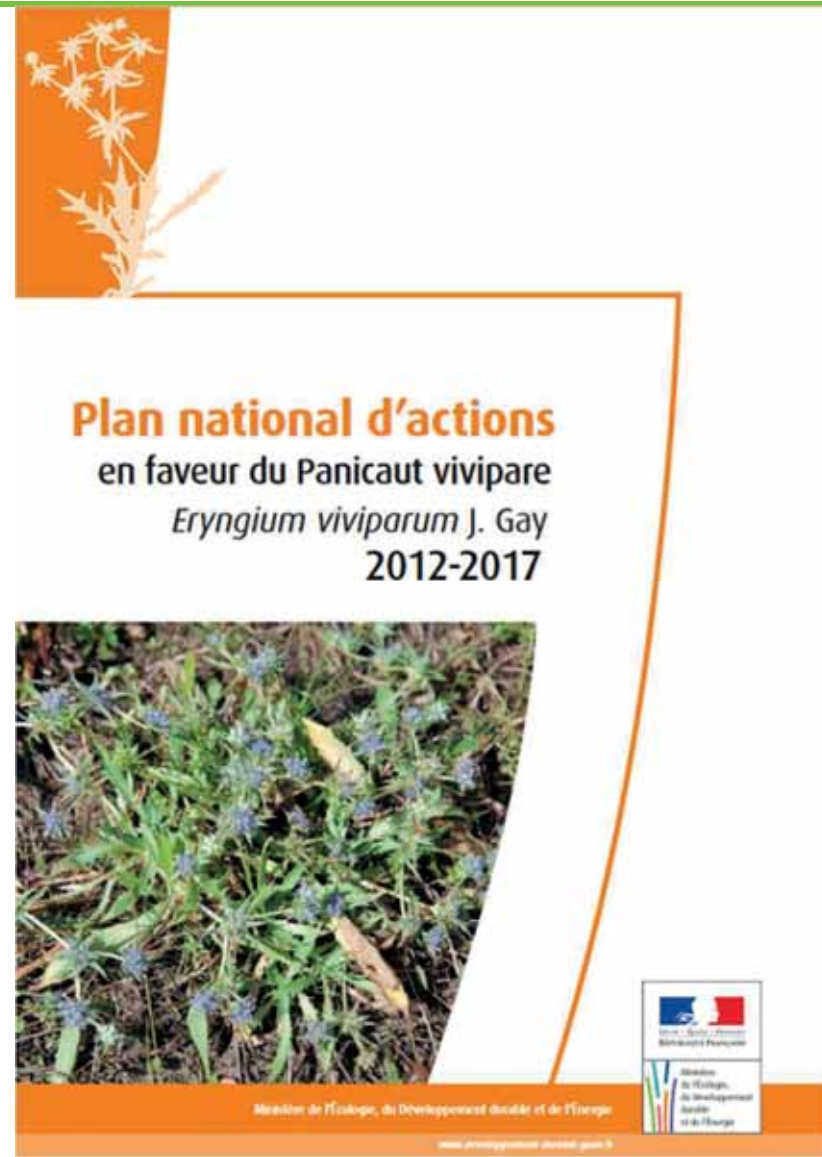
Plan national d'actions
en faveur du Liparis de Loesel
Liparis loeselii
2010-2014

Transition, territoires, habitats et lieux
Énergie et climat - Développement durable
Prévention des risques - Infrastructures, transports et zone

Présent
pour
l'avenir

Ministère de l'Écologie, de l'Énergie, du Développement durable et de la Mer
en charge des Technologies vertes et des Métiers de la Mer

www.developpement-durable.gouv.fr



Plan national d'actions
en faveur du Panicaut vivipare
Eryngium viviparum J. Gay
2012-2017

Ministère de l'Écologie, de l'Énergie, du Développement durable et de la Mer
en charge des Technologies vertes et des Métiers de la Mer

www.developpement-durable.gouv.fr

119 Plans régionaux d'actions



Plan de conservation en faveur de l'Ophioglosse des Açores
(*Ophioglossum azoricum* C. Presl) en région Pays de la Loire.



THOMASSIN Guillaume
Avec la contribution de Marie GORET

Novembre 2010



2013
CONSERVATION

Plan de conservation
d'*Asplenium cuneifolium* Viv.

ASSISTANCE



Le Conservatoire botanique national de Brest est un établissement public à caractère scientifique, culturel et professionnel. Il est financé par le Ministère de l'Environnement, de l'Énergie et du Climat, par la Région Pays de la Loire, par le Département des Côtes-d'Armor et par le Département du Finistère.

Actions de conservation ex-situ

- Banque de semences
- Jardins conservatoires (42 ha)





À QUOI SERVIRONT LES RÉSULTATS ?

IDENTIFIER

les territoires à forts enjeux floristiques et les responsabilités locales en matière de conservation : permettre une meilleure prise en compte de la flore dans les projets d'aménagement du territoire (PLU, SCOT...).

RÉORIENTER

les stratégies de conservation à l'échelle nationale comme à l'échelle locale et les programmes de connaissances pour les espèces les moins bien connues.

DÉPLOYER

des mesures de gestion appropriées pour préserver les secteurs abritant des espèces menacées et participer à la mise en place de protections réglementaires au niveau national.

PROTÉGER

les espèces les plus menacées de France, notamment par une révision des listes nationale et régionales de plantes protégées en métropole publiées de 1982 à 2004.

**Merci pour votre
attention**