

Groupe de Carpobrotus acinaciformis/edulis : Griffes de sorcière

Présentation adaptée de la formation du 02/10/2014 sur les espèces invasives émergentes en Pays de la Loire, Saint-Lyphard (présentation CBNBrest - Fabien Dortel).





- ***Carpobrotus acinaciformis/edulis* : Griffe de sorcière**

- Très souvent cultivé en France comme couvre-sol méditerranéen
- Originaire d'Afrique du Sud
- Première mention en PDL : 1979 sur l'île de Noirmoutier
- Liste OEPP, invasive avérée en Bretagne et France méditerranéenne (très envahissant en zone méditerranéenne).

Milieus envahis : Falaises maritimes, parfois dunes

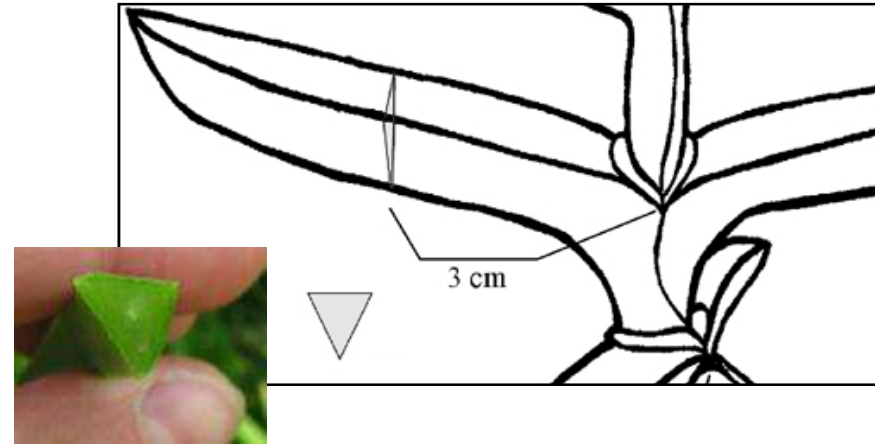


- ***Carpobrotus acinaciformis/edulis* : Griffe de sorcière**

- Complexe constitué de 2 espèces (*C. edulis* et *C. acinaciformis* et leur hybride, nommé *C. affine acinaciformis*)

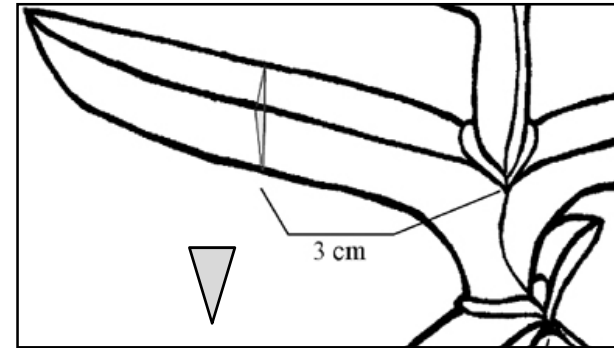
Caractères communs :

- Plantes herbacées, vivaces
- Tiges ligneuses, anguleuses et rampantes
- Feuilles opposées très charnues à section triangulaire
- Fleurs remarquables, constituées d'une multitude de « staminodes petaloïdes », Fruit charnu



C.edulis

- Fleurs jaune pâles, rarement rosées (dans ce cas légère introgression par acinaciformis)
- Feuilles gén > 7cm, non élargies dans leur moitié apicale
- Section triangulaire équilatérale au dessus du milieu (ou à 3cm de la base selon les sources)
- Fleurs à moins de 12 stigmates et carpelles
- Plante pouvant mesurer plusieurs mètres à l'horizontal

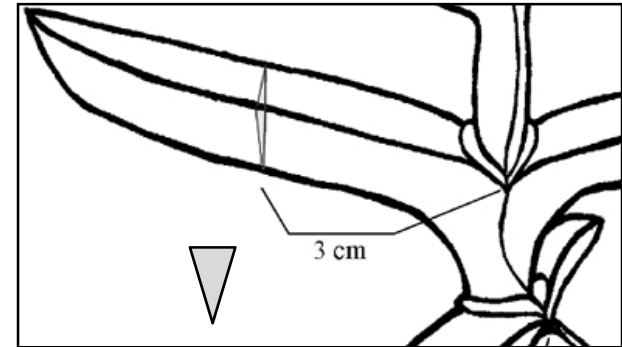


C. acinaciformis

Source : Herbario virtual del Mediterraneo occidental

- Fleurs purpurines-magenta et filets staminaux purpurins*
- Feuilles gén > 7cm, non ou très peu élargies dans leur moitié apicale
- Section triangulaire isocèle au dessus du milieu (ou à 3cm de la base selon les sources)
- Fleurs à plus de 12 stigmates et carpelles
- Plante ne dépassant pas 1m de long à l'horizontal

*inversion de critère sur Flora Gallica 1^{ère} édition concernant la couleur des filets

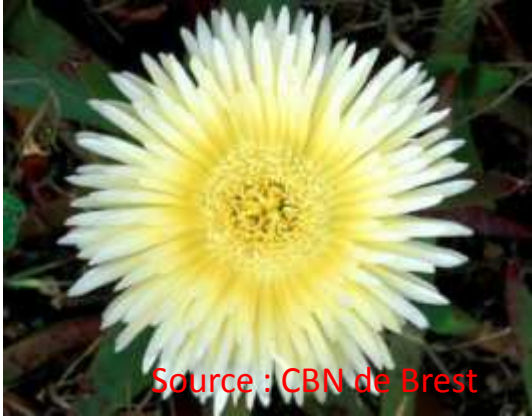


Source : Herbario virtual del Mediterraneo occidental

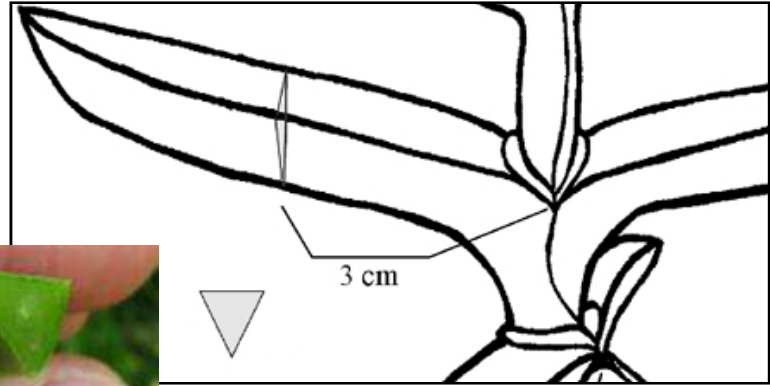
C.acinaciformis x edulis (=affine acinaciformis)

- Fleurs purpurines-magenta, , filets staminaux de couleur variée , souvent jaunâtres ou blanchâtres *
- Feuilles gén > 7cm, non ou à peine élargies dans leur moitié apicale
- Section triangulaire isocèle au dessus du milieu (ou à 3cm de la base selon les sources)
- Fleurs à moins de 12 stigmates et carpelles
- Plante pouvant mesurer plusieurs mètres à l'horizontal

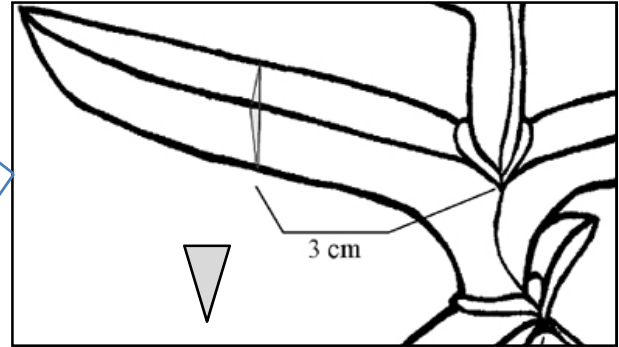
*inversion de critère sur Flora Gallica 1^{ère} édition concernant la couleur des filets



C.edulis



C.acinaciformis



Source : Herbario virtual del Mediterraneo occidental



C.acinaciformis x edulis (=affine acinaciformis)



- Confusion avec *Lampranthus*, *Delosperma*, *Drosanthemum spp.*
- Plantes plus petites dans toutes leurs parties, section foliaire circulaire, arrondie ou en triangle émoussé (jamais nettement triangulaire).

