

05/04/2025



CONSERVATOIRE
BOTANIQUE NATIONAL
BREST

Bilan des découvertes 2024

Sarthe

*Réunion annuelle des
correspondant.e.s
du CBN de Brest
en Pays de la Loire*

Fabien Dortel

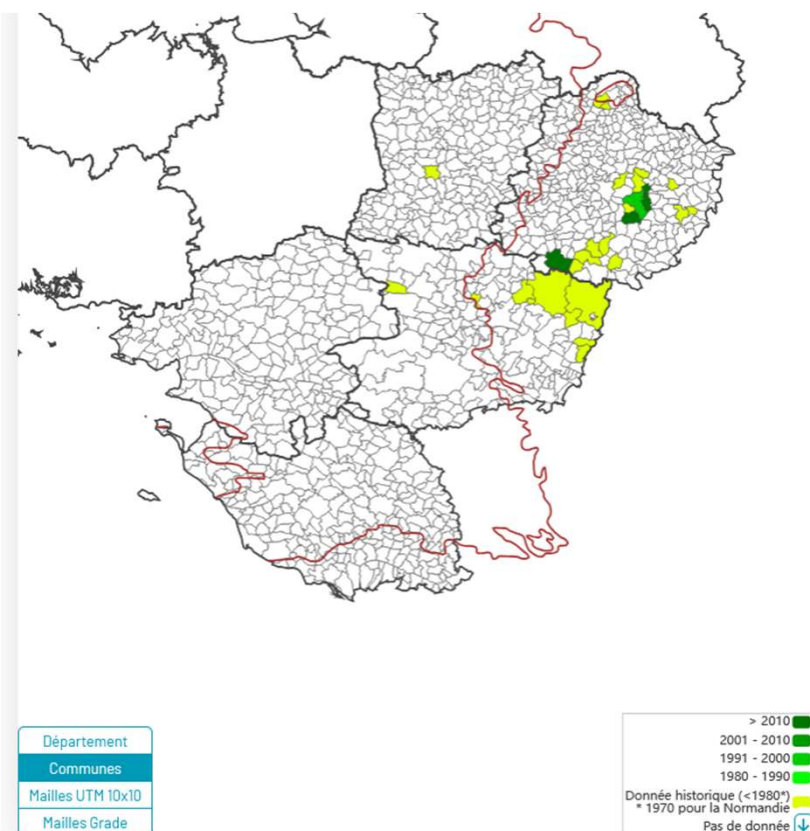


PLANTES INDIGÈNES TRÈS RARES À RARE

Pedicularis palustris L. subsp. *palustris* [Reg PDL, LR PDL (CR)]

Aérodrome à La Flèche (Damien Dutertre , Régis Le Bihan, Jean-Pierre Le Roy, 07/2024).

Revu



Oenanthe pimpinelloides L.

Bd Henry Frenay au Mans (Francis Zanré, 05/2024)

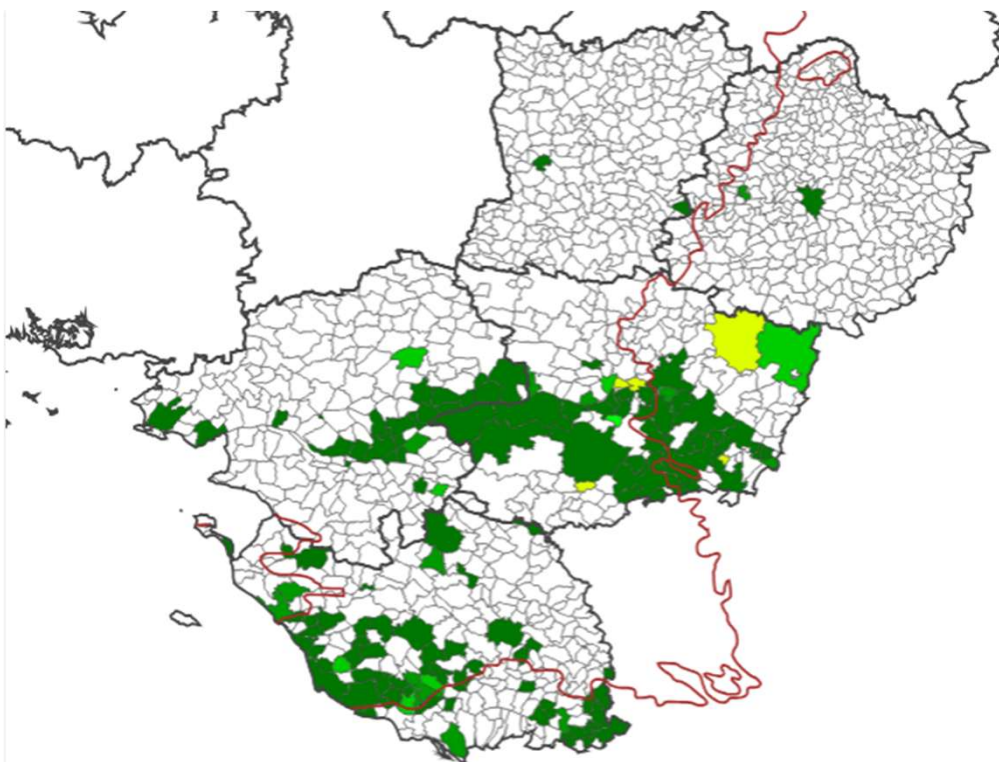
- plusieurs milliers de pieds .
- mise à 2 x 2 voies de cette route terminée en 2016 : introduction accidentelle lors des plantations réalisées ou population préexistante s'étendant à la suite de la réutilisation de la terre décapée ?
- Première donnée en 2009 à Longnes (André Launay), considérée comme néo-indigène en Sarthe. 2è observation pour la Sarthe.



Oenanthe pimpinelloides L.

Bd Henry Frenay au Mans (Francis Zanré, 05/2024)

- plusieurs milliers de pieds .
- mise à 2 x 2 voies de cette route terminée en 2016 : introduction accidentelle lors des plantations réalisées ou population préexistante s'étendant à la suite de la réutilisation de la terre décapée ?
- Première donnée en 2009 à Longnes (André Launay), considérée comme néo-indigène en Sarthe. 2è observation pour la Sarthe.



***Rubus pedatifolius* Genev.**

(Ronce cléthrophile) [LR PDL (DD)] :

Au Tertre à Pontvallain, 2024 (Lydie Dufeu), après confirmation par David Mercier

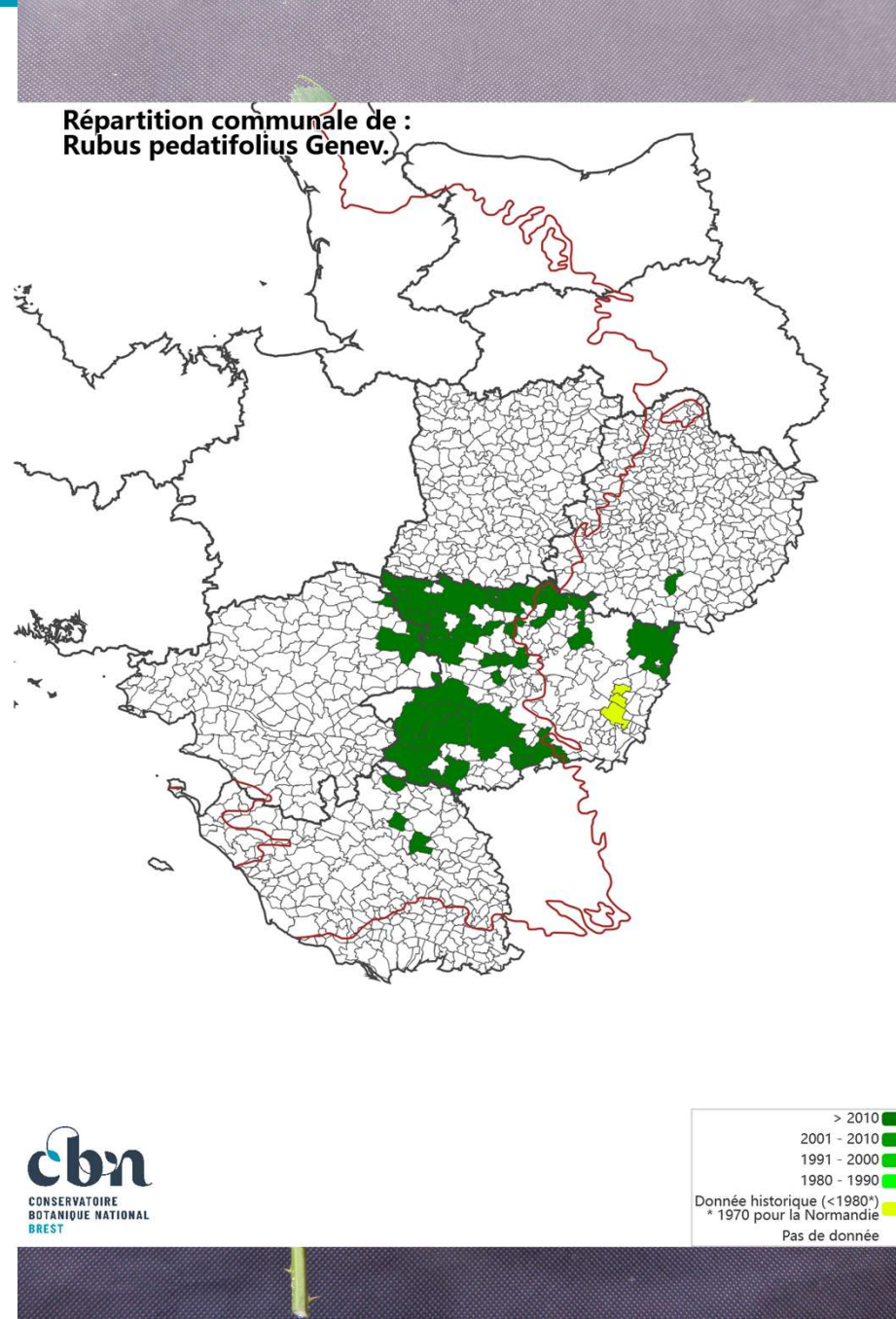
- série *Rhamnifolii* (= *Hayneani*) (feuilles à pétiole non canaliculé, turions à aiguillons homogènes et sans glandes stipitées, dos des sépales à pilosité homogène, à face inférieure des feuilles à *tomentum* non totalement recouvrant).
- folioles recouvertes à la face inférieure d'un fin *tomentum* grisâtre, la terminale typiquement obovale, brusquement réduite en une pointe longue de 1 à 2cm. Inflorescence est étroitement cylindrique, fleurs roses et sépales restant tardivement étalés



***Rubus pedatifolius* Genev.** (Ronce cléthrofile) [LR PDL (DD)] :

Au Tertre à Pontvallain, 2024 (Lydie Dufeu), après confirmation par David Mercier

- Citée par Gentil en 1914 sous « *Rubus clethraphilus* Genev. non Boul ». 100 ans après, retrouvée en Forêt de Grande Charnie par David Mercier (source : Carnet en ligne de Tela-botanica).
- Trois citations en 110 ans pour une ronce qui occupe une grande partie de la France continentale non méditerranéenne, cela montre la méconnaissance de ce groupe



PLANTES NON INDIGÈNES

***Crepis bursifolia* L.**

Rue des quais au Lude (Thierry Fernez, 08/2024).

Description

- Sur les pavés d'une promenade longeant le Loir. Espèce méditerranéenne en pleine progression dans les villes du domaine atlantique, à rechercher ailleurs. 2^e observation en PDL



Source : INPN

© O. Nawrot

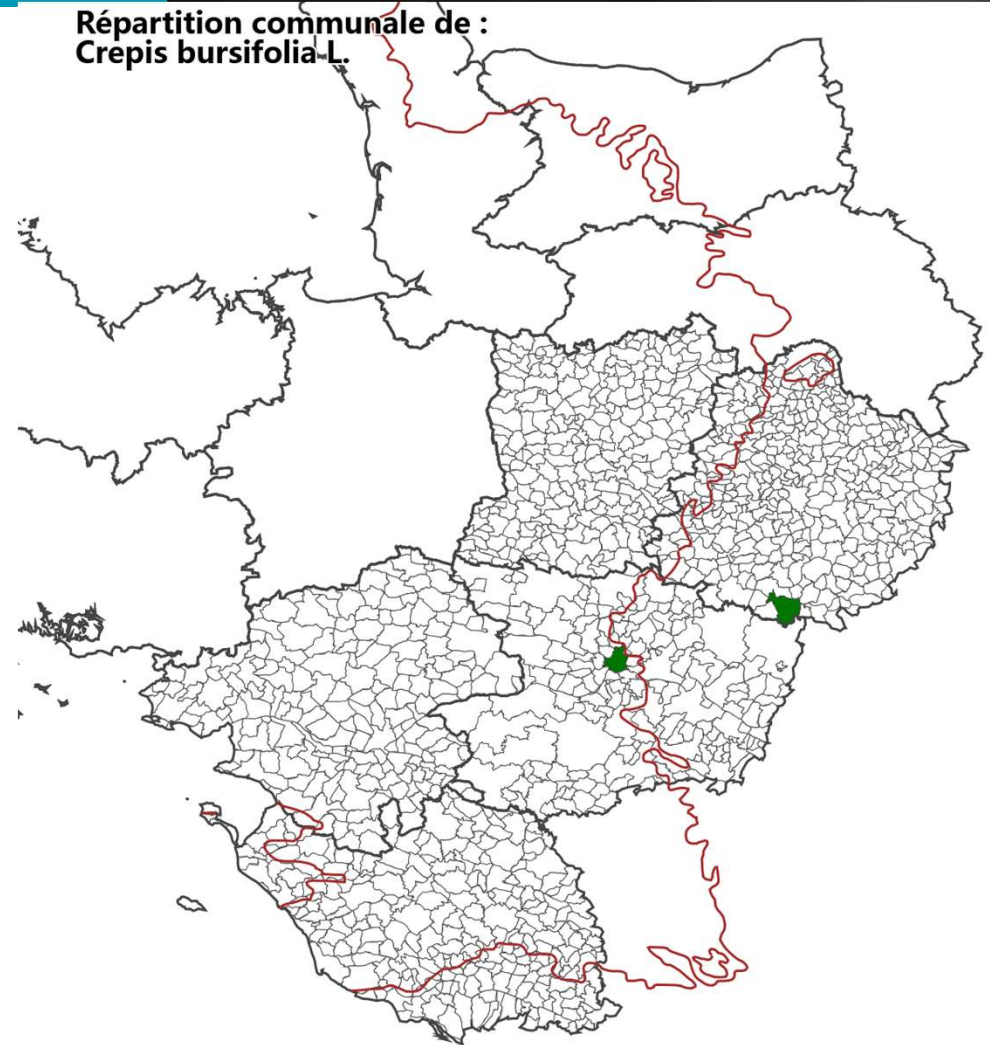
Crepis bursifolia L.

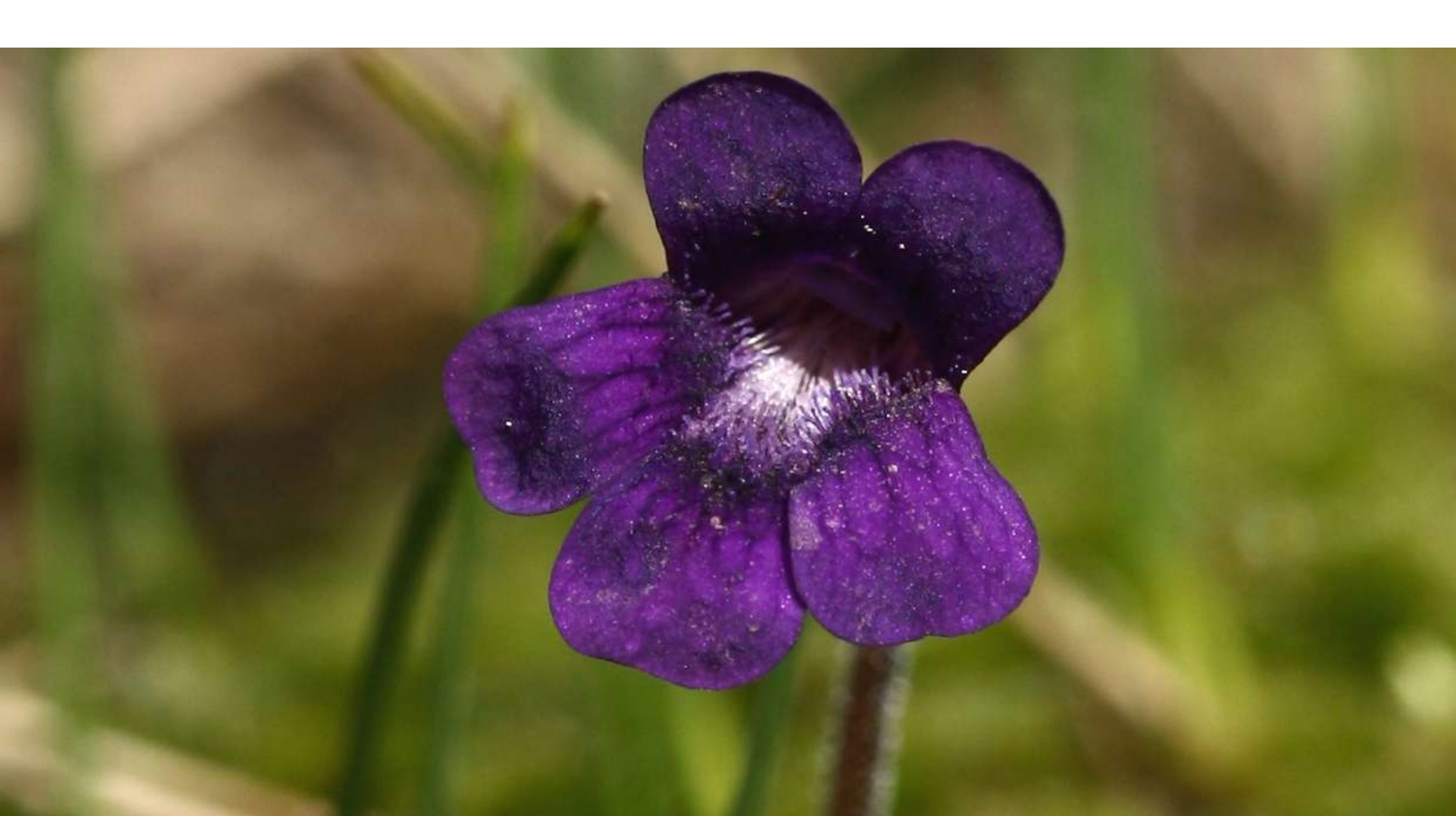
Rue des quais au Lude (Thierry Fernez, 08/2024).

Description

- Sur les pavés d'une promenade longeant le Loir. Espèce méditerranéenne en pleine progression dans les villes du domaine atlantique, présente sur le site depuis au moins 2022. à rechercher ailleurs. 2^e localité en PDL

Répartition communale de :
Crepis bursifolia L.





MERCI DE VOTRE ATTENTION

NOS COORDONNÉES

SIÈGE ET ANTENNE
BRETAGNE
52 allée du Bot
29 200 Brest
02 98 41 88 95

ANTENNE
PAYS DE LA LOIRE
28bis rue Babonneau
44 000 Nantes
02 40 69 70 55

SUIVEZ-NOUS
sur Cbnbrest.fr