

Bilan des végétations touchées par l'incendie de l'été 2022 dans le secteur des Monts d'Arrée

Conservatoire botanique national de Brest



Établissement public, scientifique et technique créé en 1975, le Conservatoire botanique national de Brest étudie et préserve les plantes sauvages et les milieux naturels de l'Ouest de la France et des hauts lieux de biodiversité mondiaux.

Ses missions :

- Développer et améliorer les connaissances
- Gérer et valoriser les données
- Contribuer à la gestion conservatoire et à la restauration écologique
- Appuyer par l'expertise scientifique et technique

Pour toute question veuillez contacter : Vanessa SELLIN

Adresse mail : v.sellin@cbnbrest.com

PROJET

Type de projet : gestion d'espaces naturels (Natura 2000, parcs, réserves naturelles, ENS...)

Objectif(s) : améliorer les connaissances (continuités écologiques, végétations, habitats, espèces...)

Présentation : Suite à l'incendie qui s'est déroulé dans les Monts d'Arrée pendant l'été 2022, un groupe d'experts s'est constitué à la demande du Département du Finistère pour dresser rapidement un bilan des conséquences sur les paysages et la biodiversité et mettre en place des mesures de gestion et de restauration des milieux. C'est dans ce contexte que la carte des grands types de végétation a été mobilisée afin de produire un bilan de l'impact des incendies sur les milieux naturels.

Période de mise en œuvre : De juillet à septembre 2022

Echelle(s) de travail : intercommunale

Territoire concerné : Le territoire concerné par cette étude concerne les différents secteurs des Monts d'Arrée impactés par les incendies (3 zones).

DONNEES UTILISEES

Outil(s) cartographique(s) utilisé(s) : Carte des grands types de végétation (CGTV)

Donnée(s) brute(s) utilisé(s) : grands types de végétations de la CGTV

Donnée(s) de synthèse utilisée(s) : aucune

Comment ont été utilisé(s) le(s) outil(s) : en traitant les données sous Système d'Information Géographique (couches SIG)

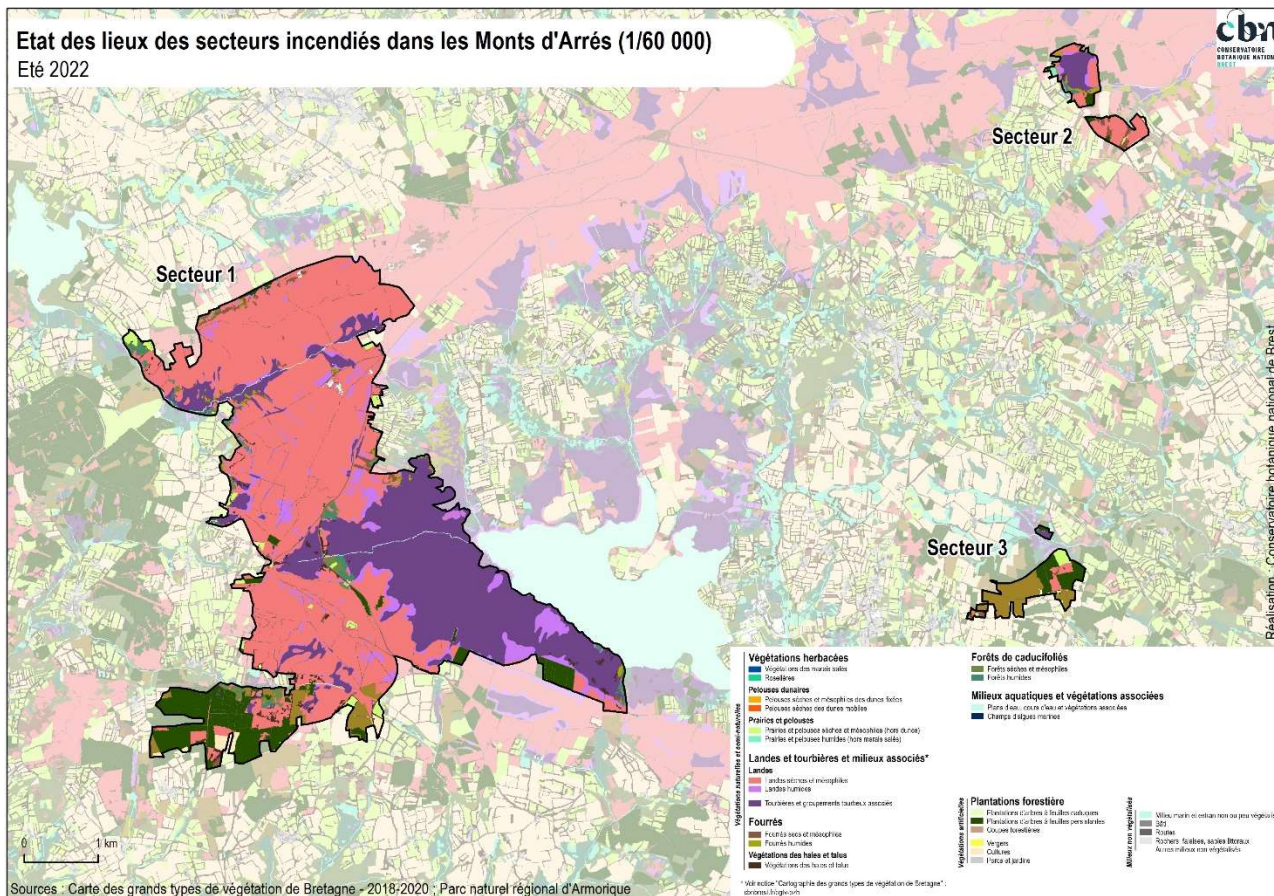
Echelle(s) d'utilisation : entre 1:50 000 et 1:25 000

Autre(s) donnée(s) croisée(s) avec la TMB et/ou la CGTV : couche SIG des secteurs incendiés

Méthode d'exploitation des données :

Suite à la réception de la couche SIG des secteurs incendiés (Parc naturel régional d'Armorique (PNRA) et Département du Finistère), un découpage de la Carte des grands types de végétation (CGTV) a été effectué sur ces zones afin d'extraire l'ensemble des grands types de végétations ayant été impactés et de mettre en perspective l'impact à une

échelle régionale. Les incendies de l'été ont touché majoritairement des landes et des tourbières, au total 1675 ha sur les 2046 ha de territoire incendié. Cela représente 6% des landes sèches, presque 5% des landes humides et 20% des tourbières de Bretagne.



RESULTATS

Quels choix ont été faits, quelles informations ont été produites à partir des données utilisées :

Des statistiques par grands types de végétation ont été calculés par secteur puis sur l'ensemble des secteurs incendiés. Un focus sur les milieux d'intérêt patrimonial (landes sèches et mésophiles, landes humides, tourbières et groupements tourbeux associés) a été réalisé et un état des lieux des pertes de ces milieux à l'échelle de la Région Bretagne a été dressé. Une carte bilan des trois secteurs a été produite.

Quel bilan peut être tiré de l'utilisation des outils CGTV et/ou TMB :

La CGTV produite il y a à peine 2 ans a permis de dresser très rapidement un premier état des lieux global des pertes en terme de grands types de végétation et de milieux à enjeu patrimonial. Son échelle du 1/25 000 est tout a fait adaptée pour ce type de bilan.

CONCLUSION

Pour aller plus loin : <https://www.pnr-armorique.fr/>

Autre(s) expérience(s) similaire(s) : aucune encore rapportée à ce stade

Cette fiche est issue d'un travail de collecte et de mise en forme du Groupe Mammalogique Breton et du Conservatoire botanique national de Brest, novembre 22
 Rédaction : Vanessa SELLIN, Marion HARDEGEN
 Relecture/Mise en page : Vanessa SELLIN
 Crédit des illustrations : Vanessa SELLIN (CBNB)
 Remerciements : DREAL Bretagne, Région Bretagne et tous les participants des groupes de travail du Contrat Nature « Déployer la Trame Mammifère et la carte des grands types de végétation en Bretagne »