



28/01/2017

Groupe de *Callitriche obtusangula*

Fabien Dortel
Antenne des Pays de la Loire

Conservatoire Botanique National

CONSERVATOIRE
BOTANIQUE
NATIONAL
DE BREST



B R E S T

Groupe de *Callitriche obtusangula* :

Pollen jaune et style non appliqué sur la face du fruit (dressé ou recourbé)

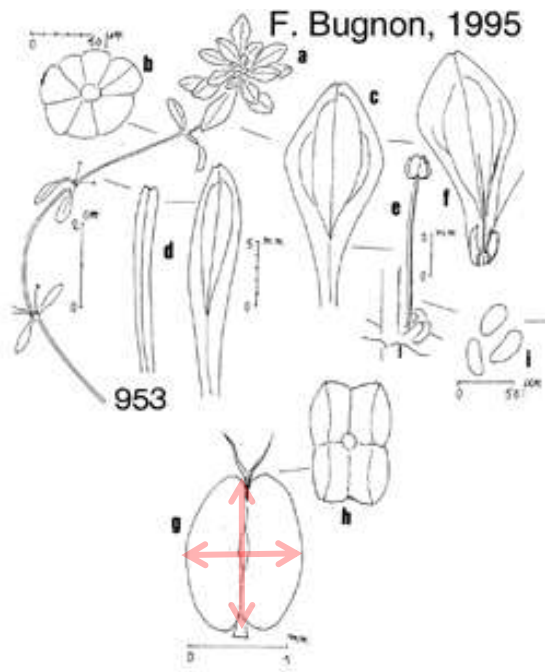
(<>*hamulata/brutia*),

Fruits (marge des méricarpes) non ailés (<> *palustris, stagnalis*),

même étroitement (<> *platycarpa*)

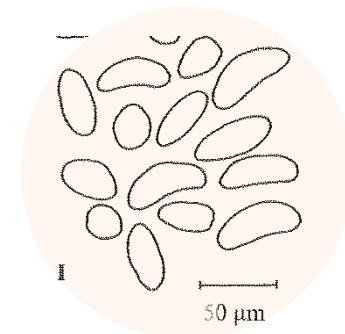
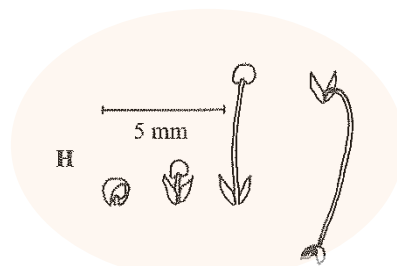


Photo : Jean Le Bail



Source : "nouvelle flore de Bourgogne" de F. Bugnon (1995 ; 2007)

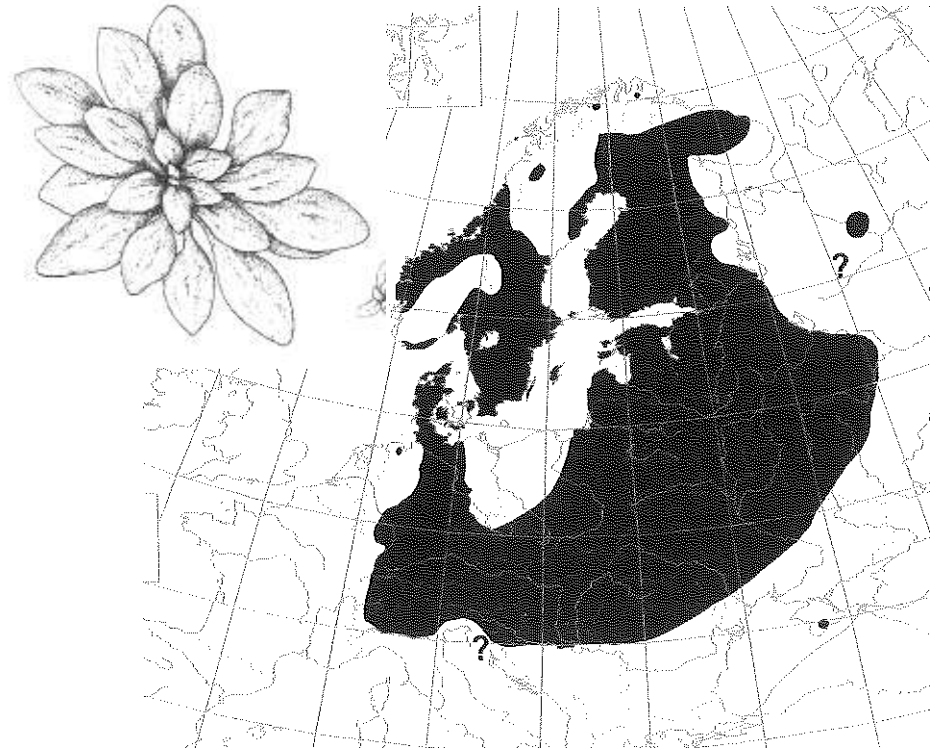
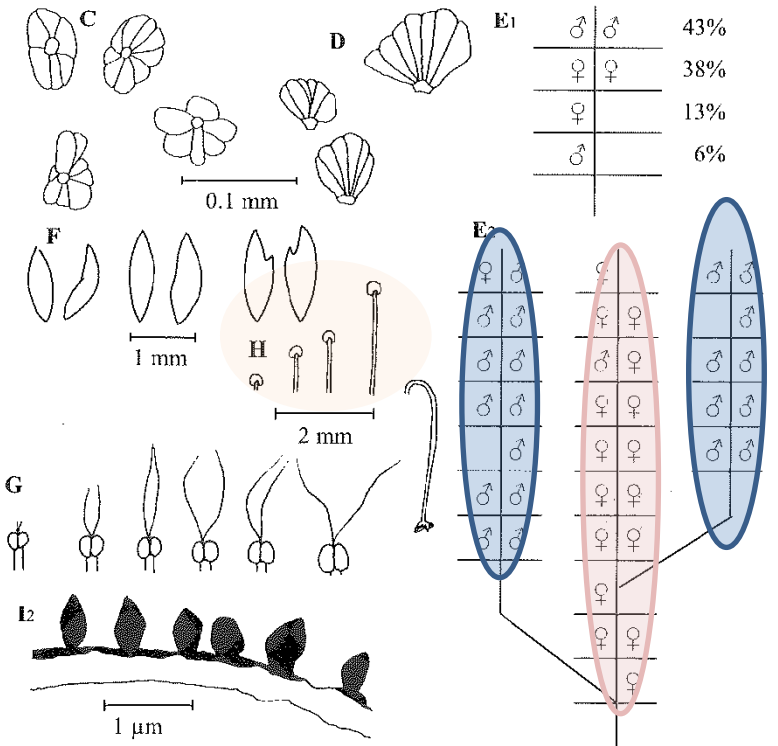
Callitriche obtusangula Le Gall



Source : Lansdown, 2008

C. cophocarpa 10

♂♂	43%
♀♀	38%
♀	13%
♂	6%

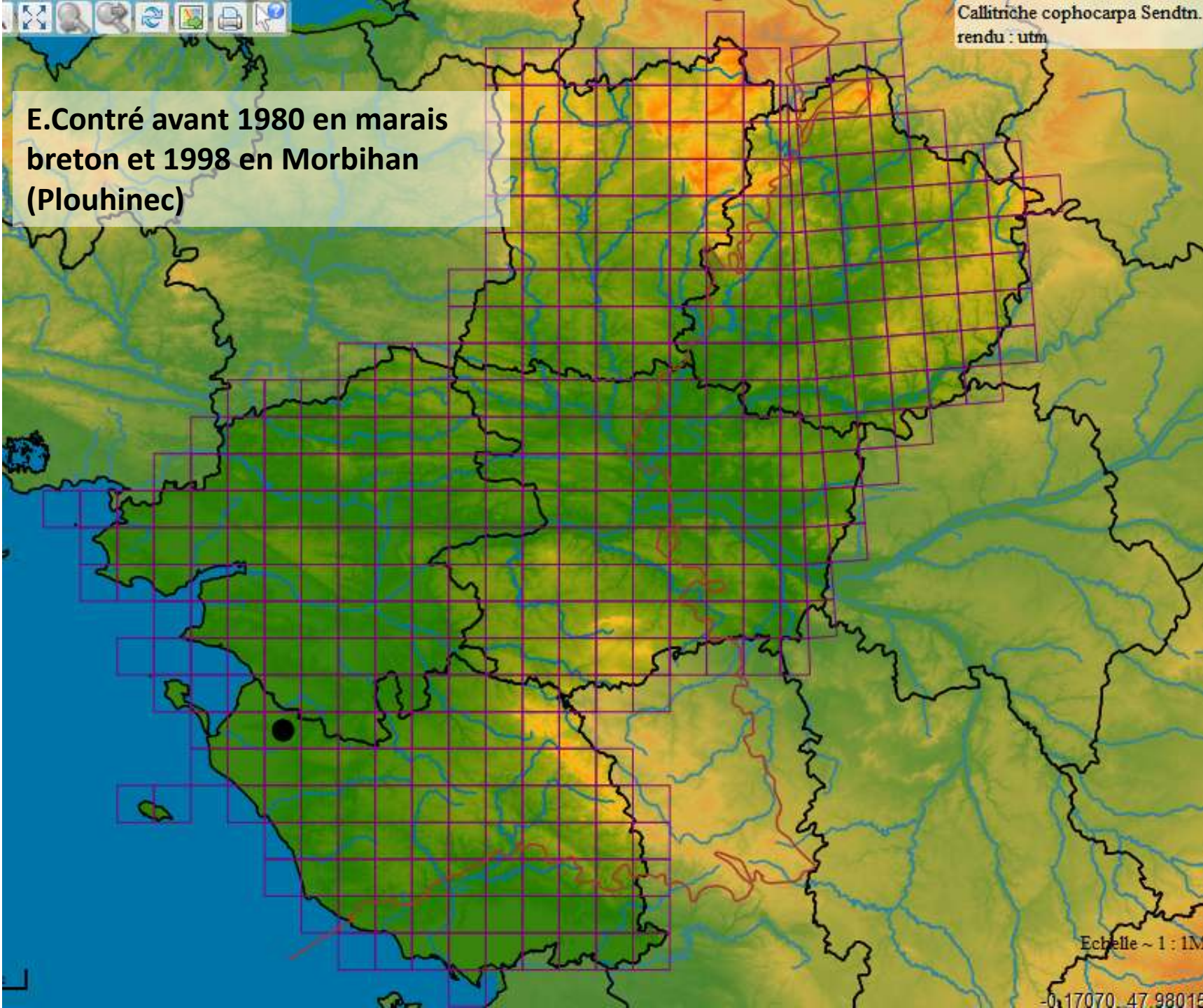


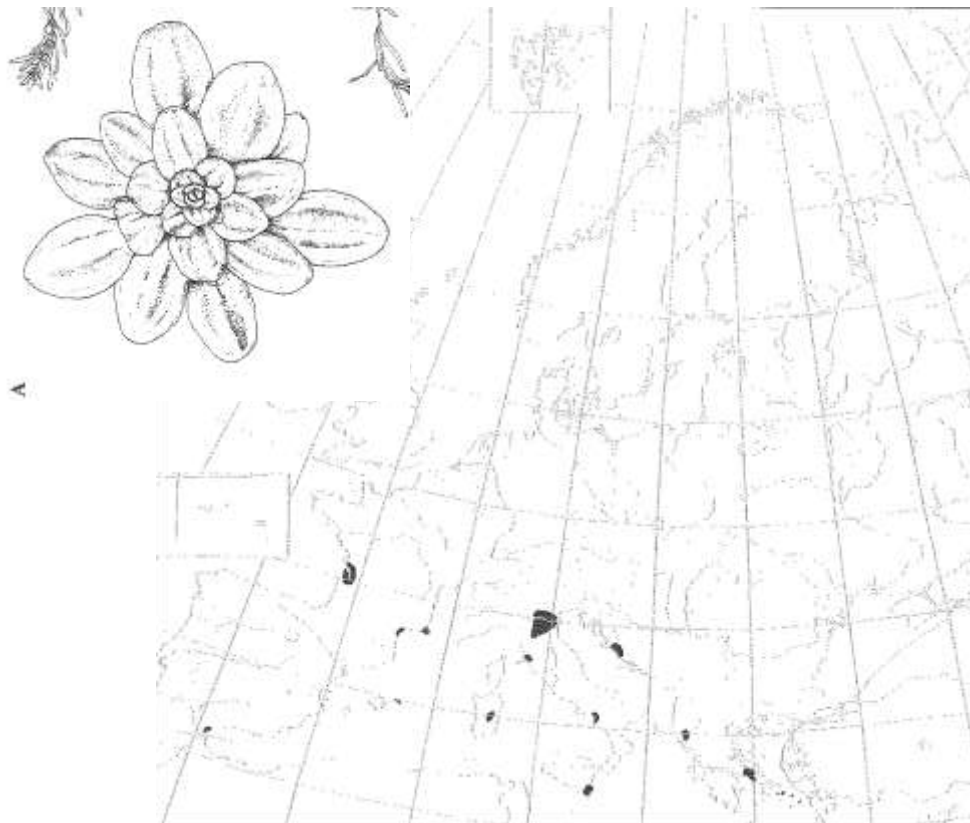
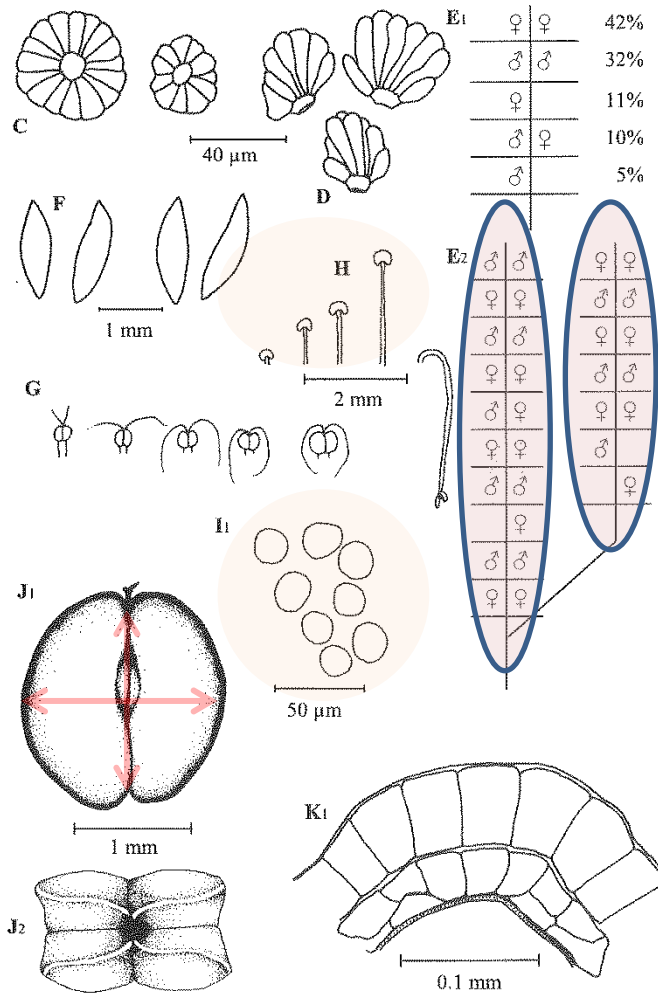
Callitriche cophocarpa Sendtn.

- Pollen homogène et sub-sphérique
- Fruit aussi haut que large
- Anthères > 0,5mm de large
- Fleurs femelles sur tige principale , les mâles sur les secondaires
- Pollen 20-28μm



E. Contré avant 1980 en marais breton et 1998 en Morbihan (Plouhinec)





Callitriche lenisulca Clavaud

- Pollen homogène et sub-sphérique
- Fruit aussi haut que large
- Anthères < 0,5mm de large
- Fleurs femelles et mâles mélangées sur la même pousse
- Pollen 15-20µm

Bibliographie :

BUGNON F., 2007. *Nouvelle flore de Bourgogne – Tome II : Clés de détermination*. Bulletin scientifique de Bourgogne. Edition hors série, Dijon, 811 pp.

LANSDOWN R., 2008 - *Water-starworts (Callitriche) of Europe*. London : Botanical society of the British isles, 180 p. (B.S.B.I Handbook ; 11).

TISON J.-M. (coord.), FOUCAULT B. (de) (coord.), 2014 - *Flora Gallica. Flore de France*. Mèze : Biotope éditions, XX-1195 p.



Bon terrain

Conservatoire Botanique National

CONSERVATOIRE
BOTANIQUE
NATIONAL
DE BREST



web | www.cbnbrest.fr

*Syndicat mixte qui regroupe Brest métropole océane,
Conseil général du Finistère, Conseil régional de Bretagne
et Université de Bretagne Occidentale.*

Conservatoire botanique national de Brest

**Siège, service international,
jardin, service éducatif,
et antenne Bretagne**

52 allée du Bot
29 200 BREST
02 98 41 88 95
cbn.brest@cbnbrest.com

Antenne Basse-Normandie
Parc estuaire entreprises
Rte de Caen

14 310 VILLERS-BOCAGE
02 31 96 77 56
cbn.bassenormandie@cbnbrest.com

Antenne Pays de la Loire
28^{bis} rue Babonneau
44 100 NANTES

02 40 69 70 55
cbn.paysdeloire@cbnbrest.com